

NIVEAU

2

TYPE

T2

N°

B205

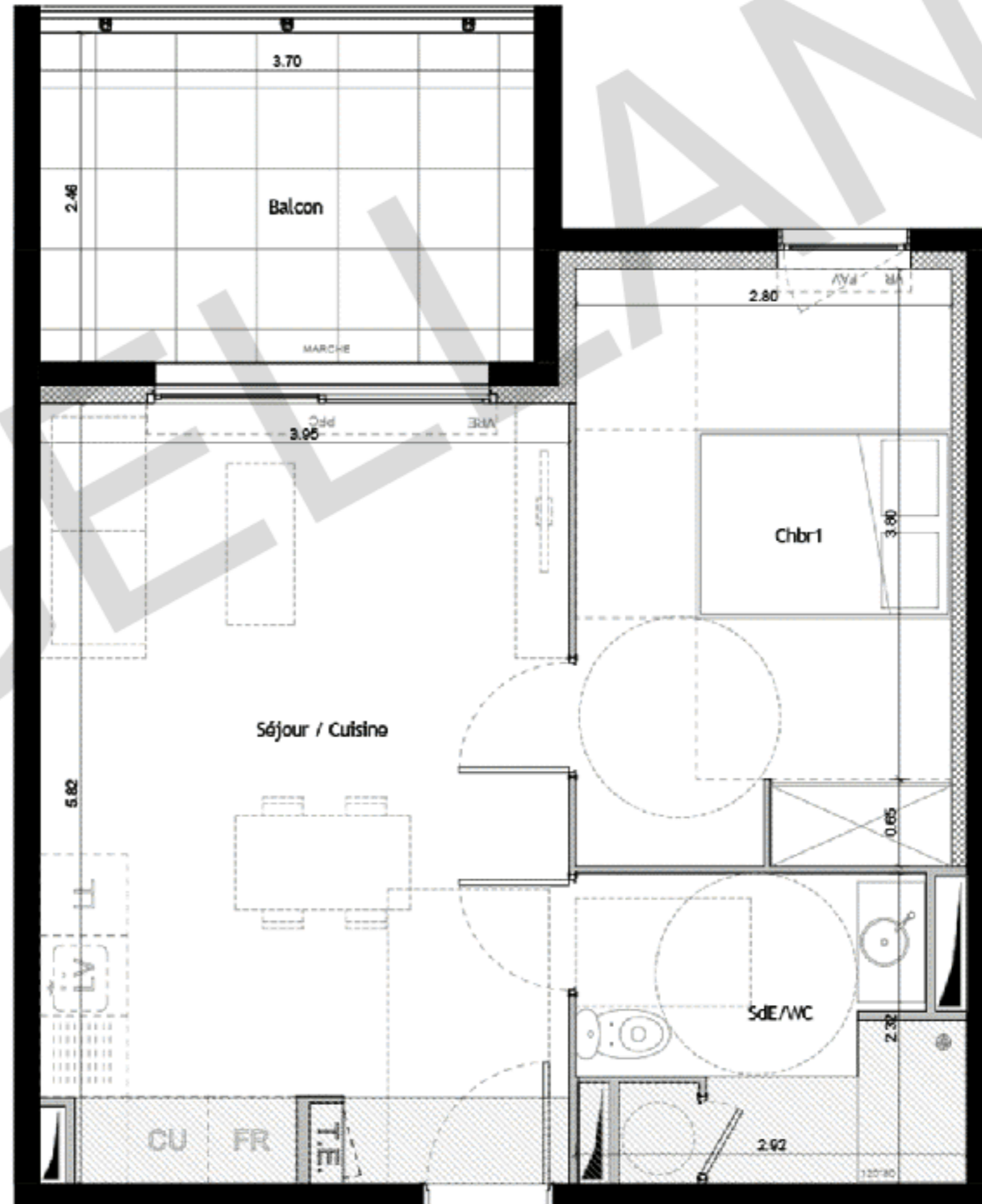
Tableau surfaces

Séjour / Cuisine	22.7 m ²
Chbr1	12.4 m ²
SdE/WC	6.1 m ²
Surface Habitable	41.2 m ²
Balcon	9.1 m ²
Surface extérieure	9.1 m ²



Des modifications sont susceptibles d'être apportées à ce plan en fonction des nécessités techniques tant en ce qui concerne les dimensions libres que les équipements. Les surfaces indiquées sont approximatives, les retombées, les soffites, les faux-plafonds, la dimension des gaines techniques ainsi que l'emplacement des équipements sont figurés à titre indicatif. Les canalisations et les radiateurs ne sont pas représentés.

0 0.5 1 1.5



PLAN PROVISOIRE
06/03/17

