

NIVEAU

1

TYPE

T4

N°

B110

Tableau surfaces

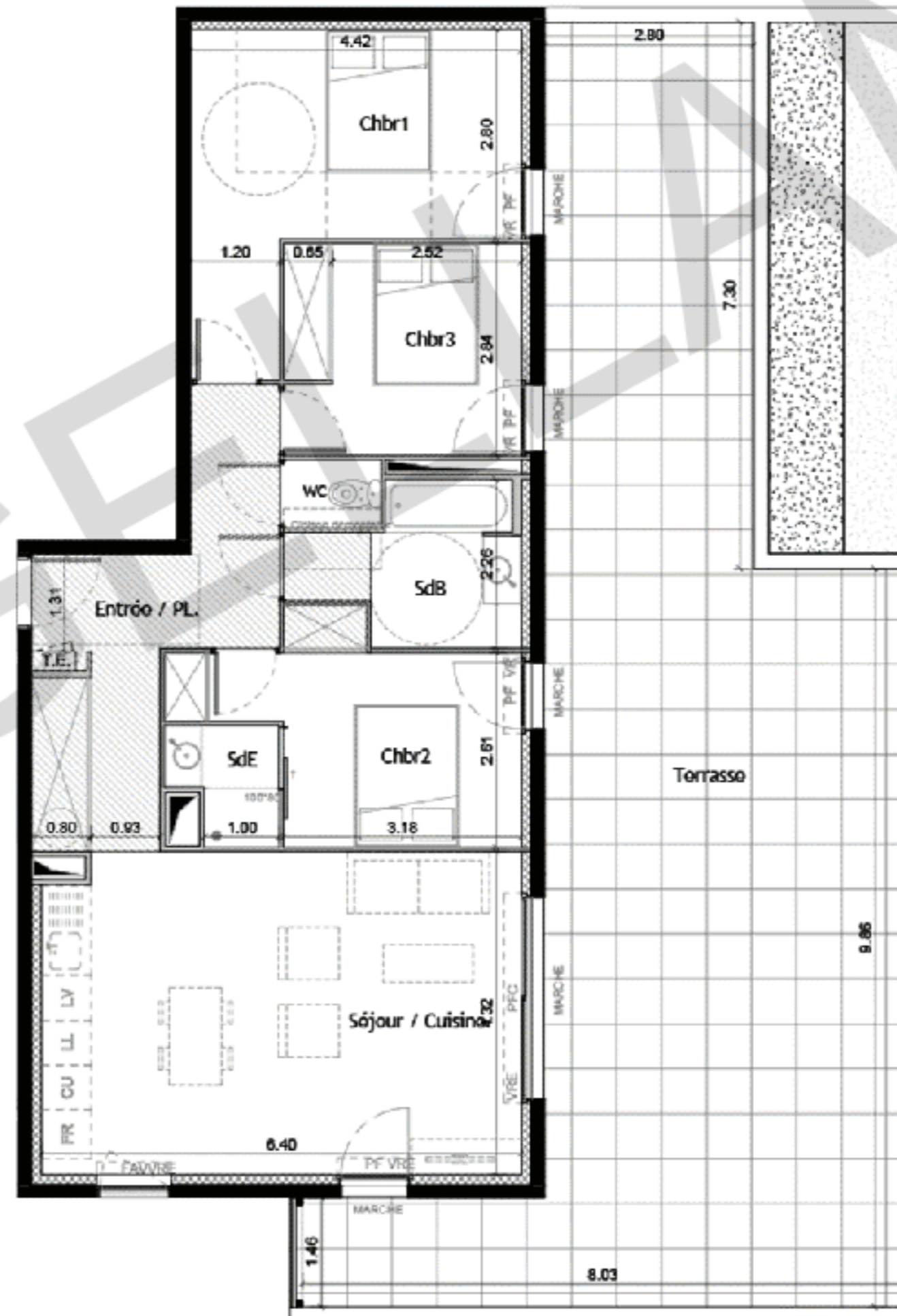
Séjour / Cuisine	27.4 m <sup>2</sup>
Chbr1	14.6 m <sup>2</sup>
Entrée / PL.	11.5 m <sup>2</sup>
Chbr2	10.5 m <sup>2</sup>
Chbr3	9.0 m <sup>2</sup>
SdB	5.4 m <sup>2</sup>
SdE	2.1 m <sup>2</sup>
wc	1.2 m <sup>2</sup>
Surface Habitable	81.7 m <sup>2</sup>

Terrasse	72.6 m <sup>2</sup>
Surface extérieure	72.6 m <sup>2</sup>



Des modifications sont susceptibles d'être apportées à ce plan en fonction des nécessités techniques tant en ce qui concerne les dimensions libres que les équipements. Les surfaces indiquées sont approximatives, les retombées, les soffites, les faux-plafonds, la dimension des gaines techniques ainsi que l'emplacement des équipements sont figurés à titre indicatif. Les canalisations et les radiateurs ne sont pas représentés.

0 0.5 1 1.5



PLAN PROVISOIRE  
06/03/17

