

NIVEAU

2

TYPE

T3

N°

A205

Tableau surfaces

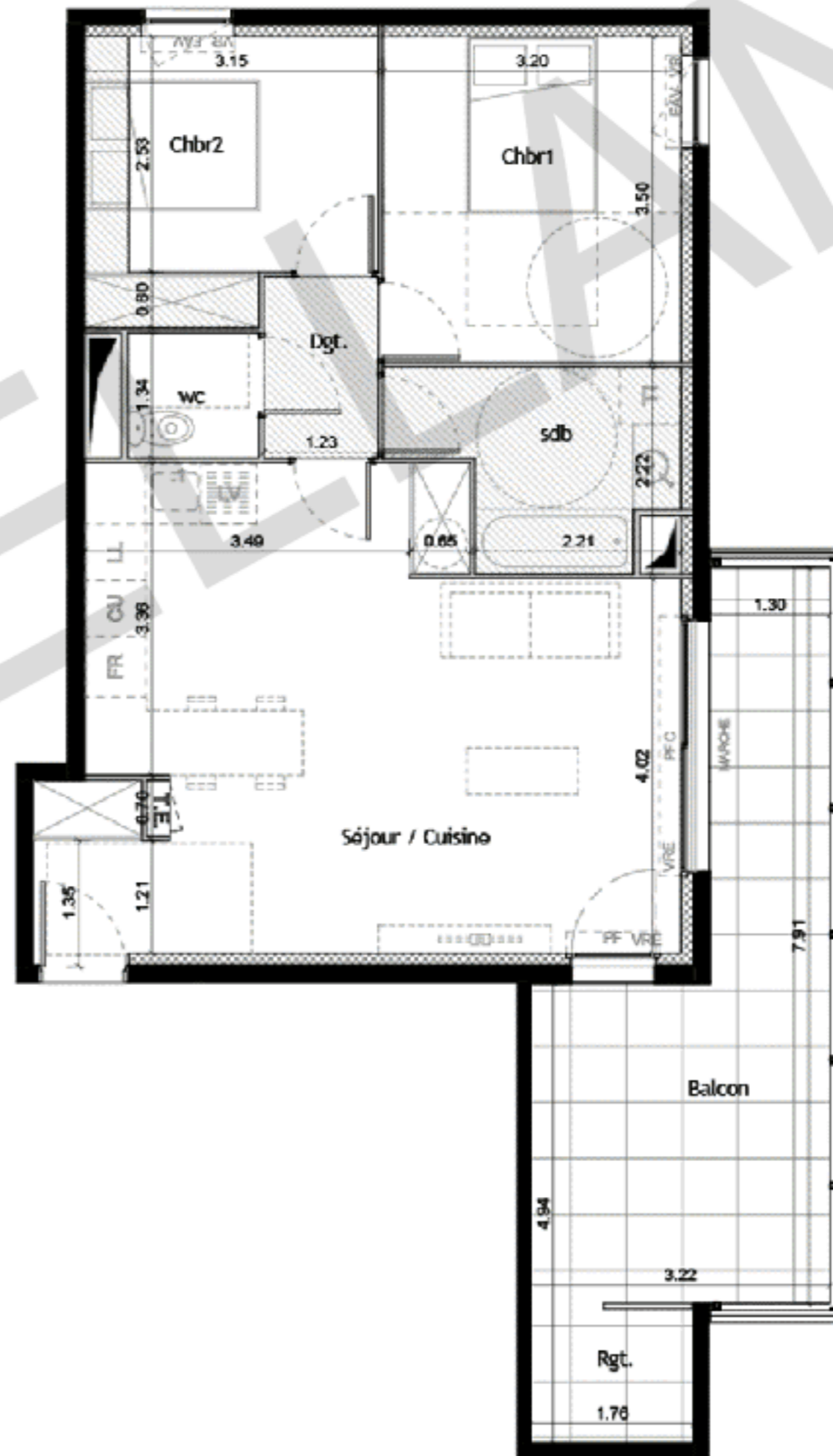
Séjour / Cuisine	31.9 m ²
Chbr1	11.2 m ²
Chbr2	9.1 m ²
sdb	5.5 m ²
Dgt.	2.4 m ²
wc	1.9 m ²
Surface Habitable	62.0 m ²

Balcon	16.9 m ²
Rgt.	2.6 m ²
Surface extérieure	19.5 m ²



Des modifications sont susceptibles d'être apportées à ce plan en fonction des nécessités techniques tant en ce qui concerne les dimensions libres que les équipements. Les surfaces indiquées sont approximatives, les retombées, les soffites, les faux-plafonds, la dimension des gaines techniques ainsi que l'emplacement des équipements sont figurés à titre indicatif. Les canalisations et les radiateurs ne sont pas représentés.

0 0.5 1 1.5



PLAN PROVISOIRE
06/03/17

