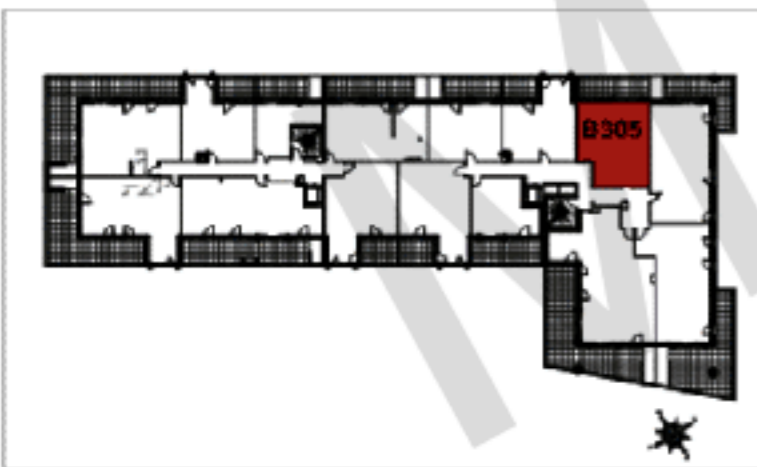


NIVEAU	TYPE	APPT
R+3	T2	B305

TABLEAU DES SURFACES

Séjour / Cuisine	25,95 m²
Entrée y/c placard	2,72 m²
WC	1,88 m²
Salle d'eau	4,97 m²
Dressing y/c placard	4,79 m²
Chambre 1	11,88 m²
Total Surface Habitable	52,19 m²
Balcon	16,00 m²



Les surfaces et les côtes des pièces peuvent varier de 5% en fonction des contraintes techniques.
 Les surfaces hachurées correspondent à des plafonds ou soffites d'une hauteur minimale de 2,15m dont l'emprise n'est pas définitive.
 Les éléments dessinés en pointillés le sont à titre indicatif et sont non-contractuels.
 Les retombées de poutres, soffites et faux-plafonds ne sont pas toutes représentées.

