

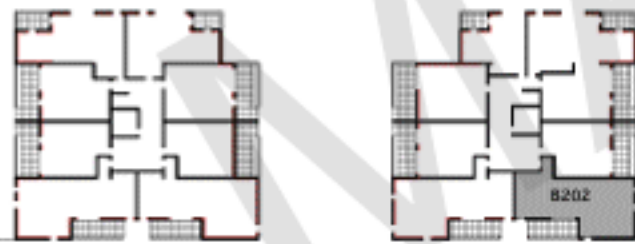
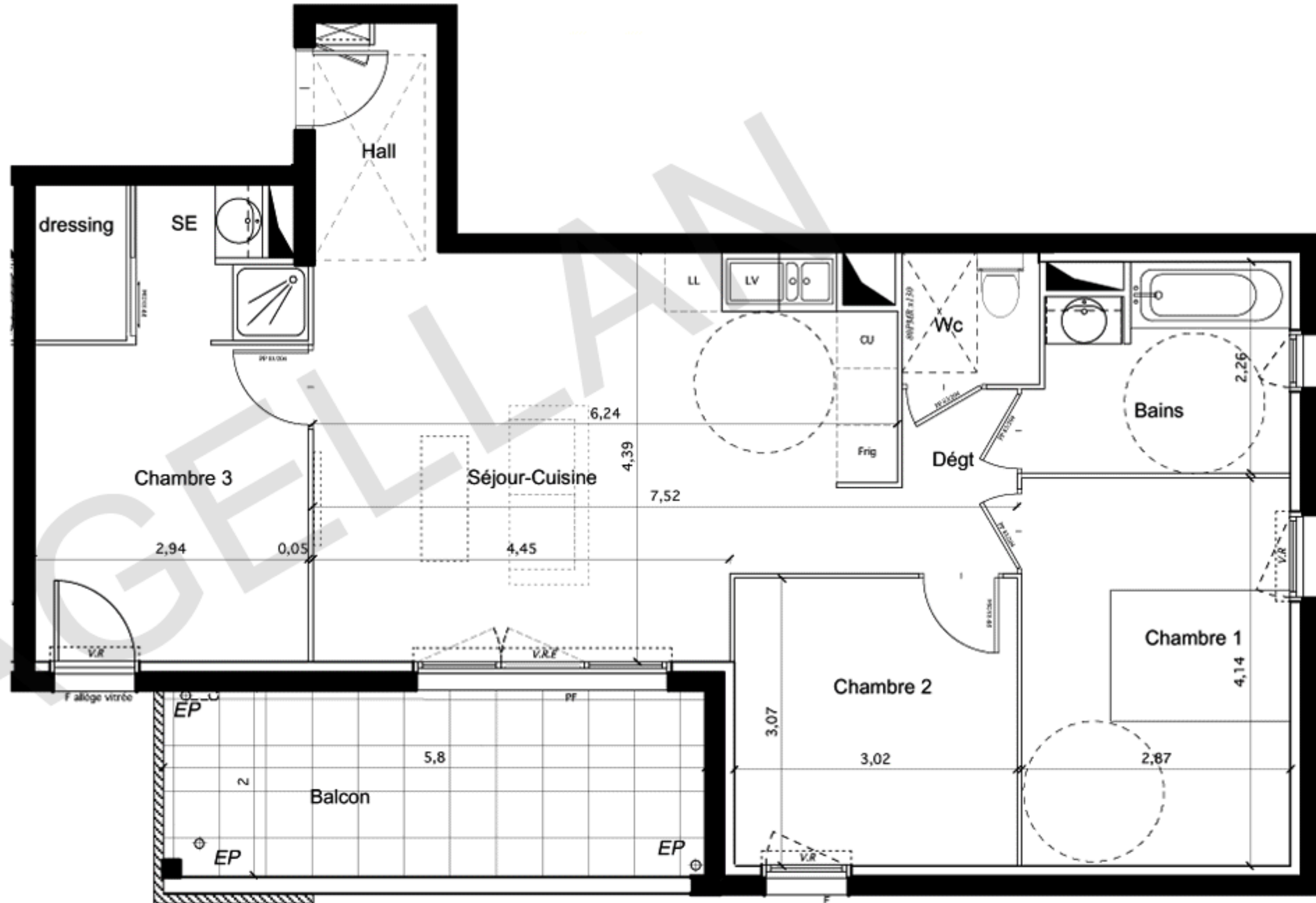
ETAGE
R+2

TYPE
T4

APPT
B202

TABLEAU DES SURFACES

Séjour - Cuisine	25,30 m ²
Chambre 1	11,90 m ²
Chambre 2	9,30 m ²
Chambre 3 y/c S.Eau et dressing	14,30 m ²
Salle de Bains	5,90 m ²
WC	2,10 m ²
Hall	3,10 m ²
Dégagement	2,40 m ²
Total surface Habitable	74,30 m ²
Balcon	11,60 m ²



Les surfaces et les côtes des pièces peuvent varier de 5% en fonction des contraintes techniques.
 Les surfaces hachurées correspondent à des plafonds ou soffites d'une hauteur minimale de 2.15m dont l'emprise n'est pas définitive.
 Les éléments dessinés en pointillés le sont à titre indicatif et sont non-contractuels.
 Les retombées de poutres, soffites et faux plafonds ne sont pas toutes représentées.

