

ETAGE
R+2

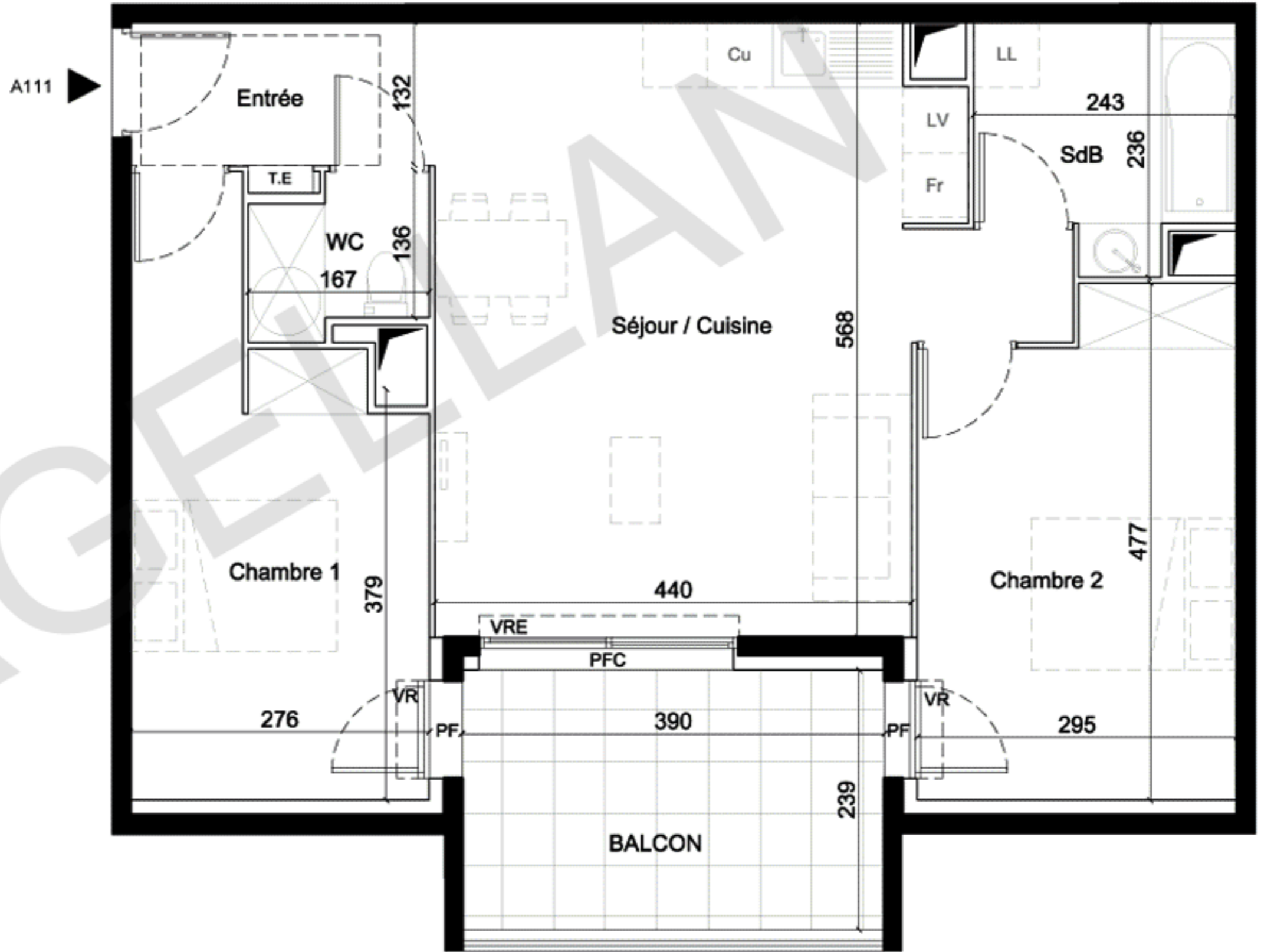
TYPE
T3

APT
A111

TABLEAU DES SURFACES	
Séjour / Cuisine	27.20 m ²
Entrée	2.20 m ²
Salle de Bains	4.90 m ²
WC y/c placard	2.00 m ²
Chambre 1 y/c placard	12.80 m ²
Chambre 2 y/c placard	13.30 m ²
Total Surface Habitable	64.10 m²
Balcon	9.30 m ²



Les surfaces et les côtes des pièces peuvent varier de 5% en fonction des contraintes techniques.
 Les surfaces hachurées correspondent à des plafonds ou soffites d'une hauteur minimale de 2.15m dont l'emprise n'est pas définitive.
 Les éléments dessinés en pointillés le sont à titre indicatif et sont non-contractuels.
 Les retombées de poutres, soffites et faux-plafonds ne sont pas toutes représentées.



PLAN PROVISOIRE
09/03/2016

