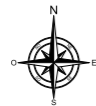
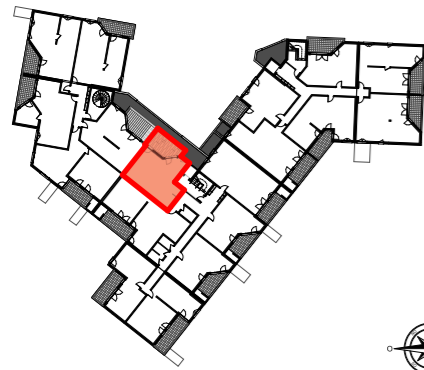
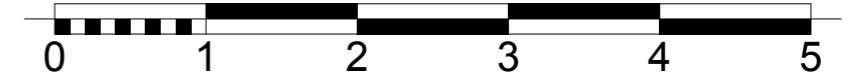
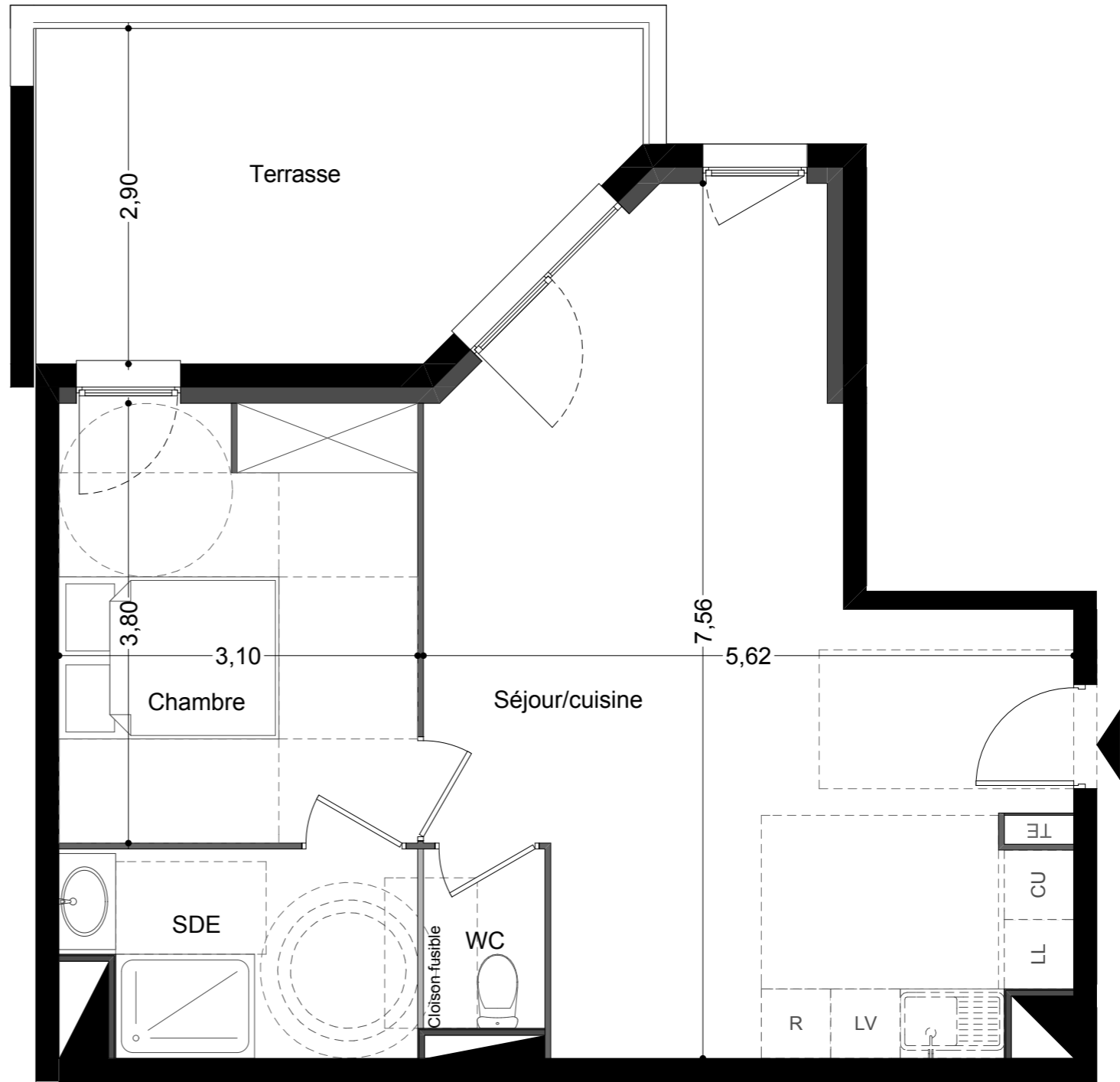


Étage : R+1	N° : B107	Tableau des surfaces Séjour/cuisine 30,21 m ² Chambre 11,75 m ² SDE 5,17 m ² WC 1,63 m ² Surface habitable : 48,76 m² Terrasse : 13,42 m ²
	Type : T2	



NOTA: La surface des placards est incluse dans celle de chaque pièce attenante



Des modifications sont susceptibles d'être apportées à ce plan en fonction des contraintes techniques ou réglementaires de la réalisation tant en ce qui concerne les dimensions libres que l'équipement. Les retombées, faux-plafonds, soffites, ainsi que l'emplacement des équipements sont figurés à titre indicatif. Les accès aux extérieurs (jardins, terrasses, balcon ou loggias) pourront présenter des différences de niveaux pour des raisons techniques.

Porte fenêtre	Fenêtre	Porte fenêtre (1 ouvrant + 2 fixes)	Fenêtre fixe	Fenêtre oscillante	Emplacement appareil ménager	Tableau électrique	Masquette	Faux plafond/soffite	Cloison fusible	Gaine	Pergola sur terrasse
---------------	---------	-------------------------------------	--------------	--------------------	------------------------------	--------------------	-----------	----------------------	-----------------	-------	----------------------

