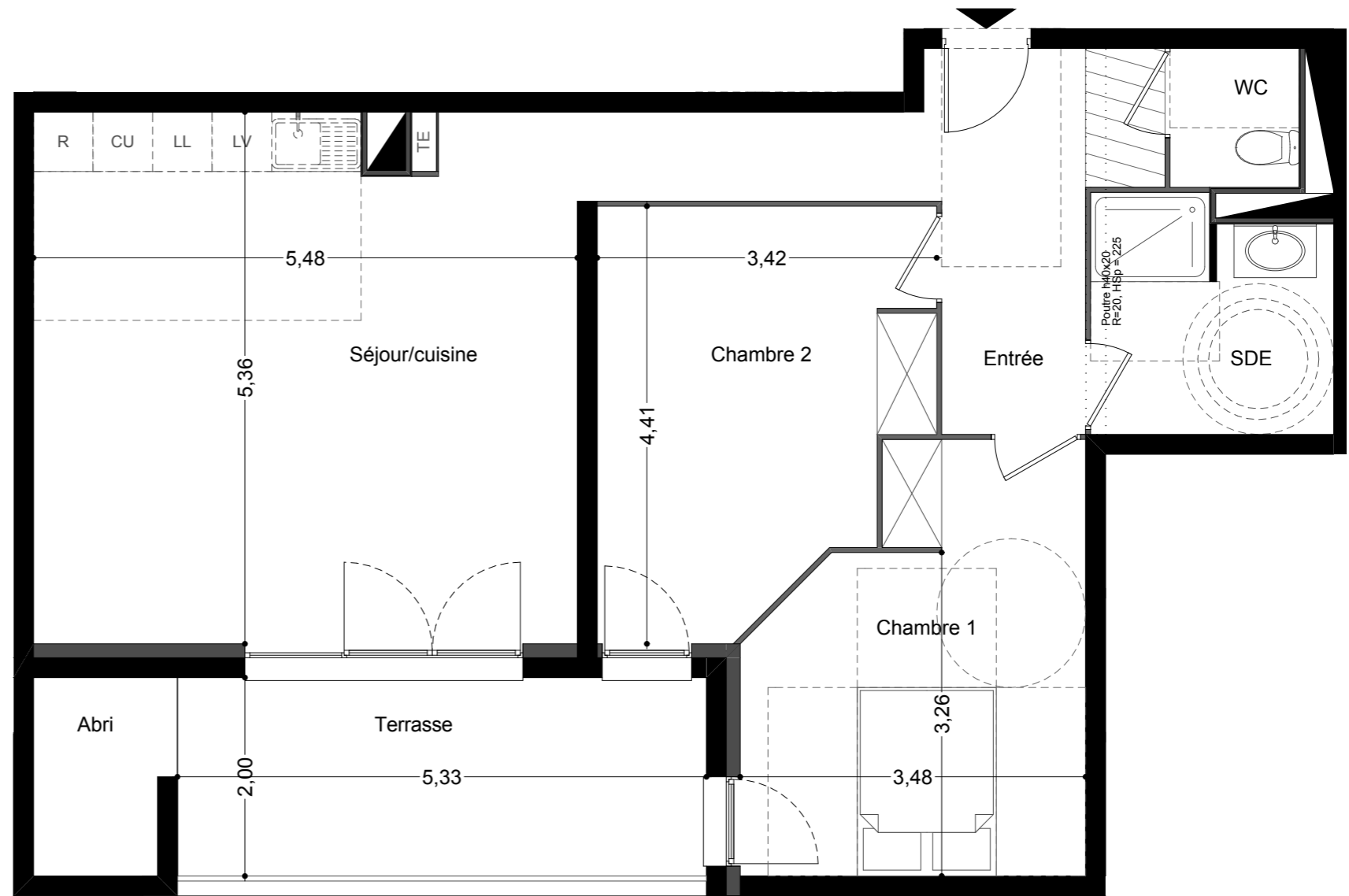
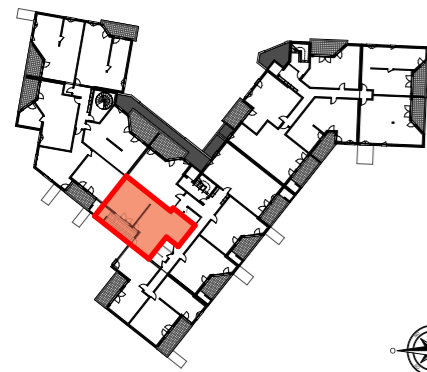


Étage : **R+1**
 N° : **B106**
 Type : **T3**

Tableau des surfaces	
Entrée	7,04 m ²
Séjour/cuisine	32,01 m ²
Chambre 1	13,23 m ²
Chambre 2	12,85 m ²
SDE	5,54 m ²
WC	1,82 m ²
Surface habitable :	72,49 m²
Abri :	2,50 m ²
Terrasse :	10,86 m ²

NOTA: La surface des placards est incluse dans celle de chaque pièce attenante



Des modifications sont susceptibles d'être apportées à ce plan en fonction des contraintes techniques ou réglementaires de la réalisation tant en ce qui concerne les dimensions libres que l'équipement. Les retombées, faux-plafonds, soffites, ainsi que l'emplacement des équipements sont figurés à titre indicatif. Les accès aux extérieurs (jardins, terrasses, balcon ou loggias) pourront présenter des différences de niveaux pour des raisons techniques.

Porte fenêtre	Fenêtre	Porte fenêtre (1 ouvrant + 2 fixes)	Fenêtre fixe	Fenêtre oscillante	Emplacement appareil ménager	Tableau électrique	Masquette	Faux plafond/soffite	Cloison fusible	Gaine	Pergola sur terrasse
---------------	---------	-------------------------------------	--------------	--------------------	------------------------------	--------------------	-----------	----------------------	-----------------	-------	----------------------

