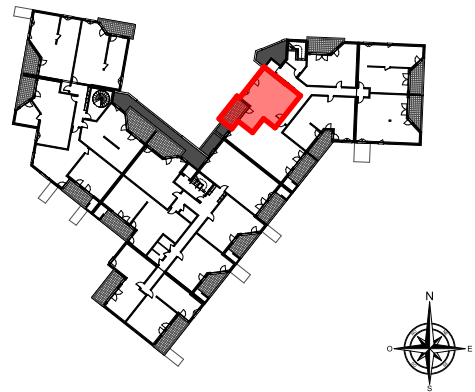
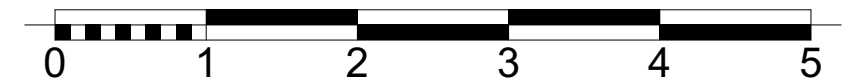
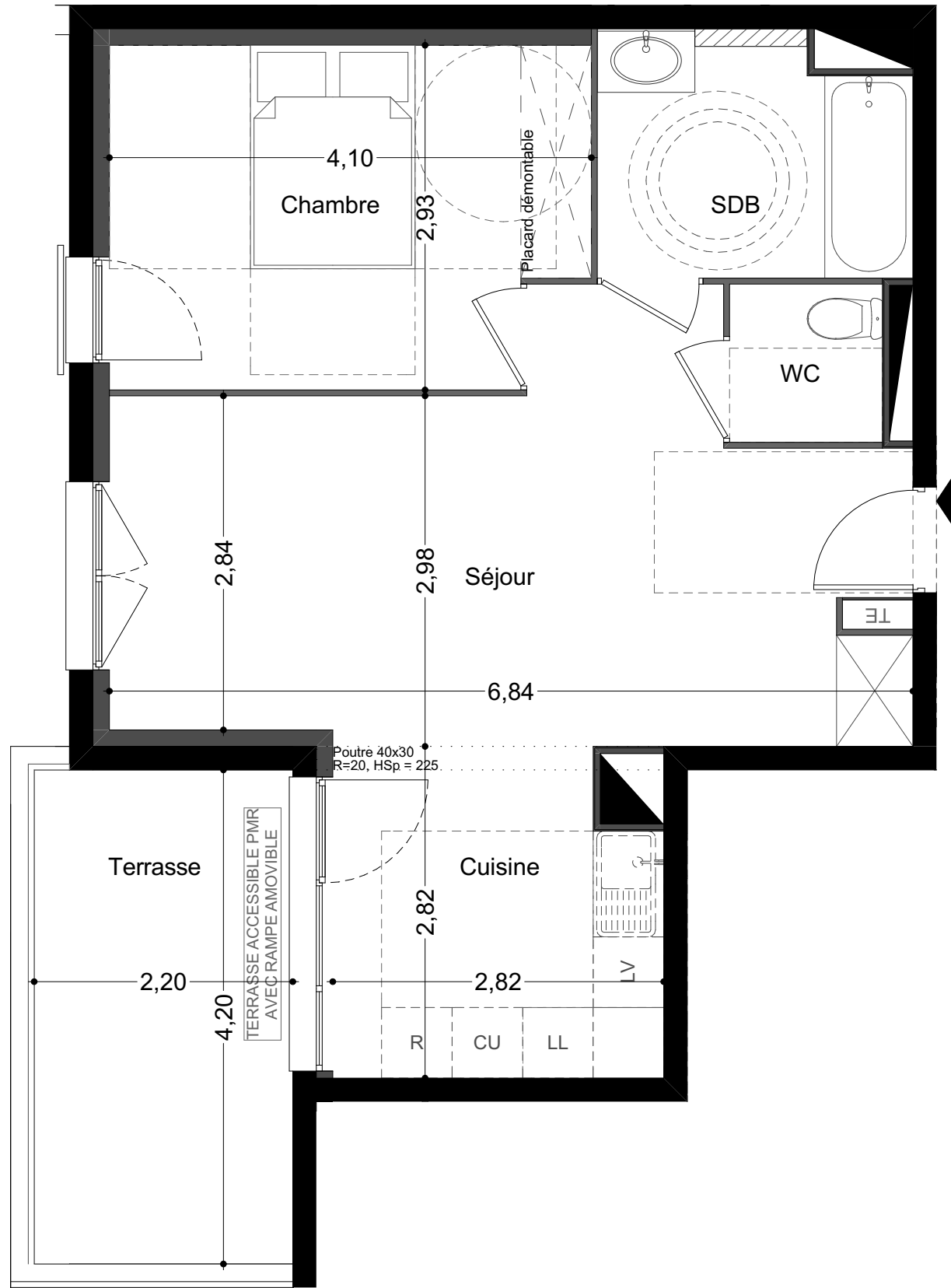


Étage : R+1	N° : A106	Tableau des surfaces	
	Type : T2	Séjour	20,77 m ²
		Cuisine	7,51 m ²
		Chambre	11,44 m ²
		SDB	5,35 m ²
		WC	1,75 m ²
		Surface habitable :	46,82 m²
		Terrasse :	9,24 m ²



NOTA: La surface des placards est incluse dans celle de chaque pièce attenante



Des modifications sont susceptibles d'être apportées à ce plan en fonction des contraintes techniques ou réglementaires de la réalisation tant en ce qui concerne les dimensions libres que l'équipement. Les retombées, faux-plafonds, soffites, ainsi que l'emplacement des équipements sont figurés à titre indicatif. Les accès aux extérieurs (jardins, terrasses, balcon ou loggias) pourront présenter des différences de niveaux pour des raisons techniques.

Porte fenêtre	Fenêtre	Porte fenêtre (1 ouvrant + 2 fixes)	Fenêtre fixe	Fenêtre oscillante	Emplacement appareil ménager	Tableau électrique	Masquette	Faux plafond/soffite	Cloison fusible	Gaine	Pergola sur terrasse

