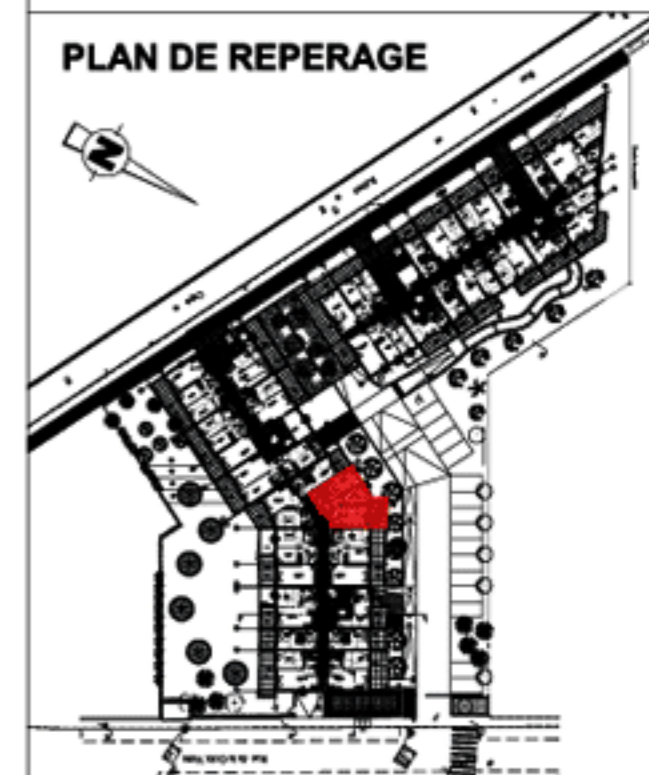


<b>BATIMENT B</b>	<b>3P</b>
Logement n° LB 102	<b>R+1</b>

**PLAN DE REPERAGE**



SEJOUR/CUISINE	21.05 m <sup>2</sup>
ENTREE	6.73 m <sup>2</sup>
SALLE DE BAIN	5.05 m <sup>2</sup>
WC	2.18 m <sup>2</sup>
CHAMBRE 1	11.88 m <sup>2</sup>
CHAMBRE 2	10.55 m <sup>2</sup>
<b>SURFACE HABITABLE</b>	<b>57.44 m<sup>2</sup></b>
BALCON	11.53 m <sup>2</sup>

**LEGENDE**

Elément de cuisine dessiné à titre indicatif		Tableau électrique		Espaces de manoeuvre réglementaire pour personne à mobilité réduite	
Placard dessiné à titre indicatif		Coffre de volet roulant			
Protection solaire fixe		Gaine technique		Projection de la toiture	
		Faux plafond			



Ceci est un plan de pré-commercialisation, et non un plan d'exécution. Ce plan est susceptible de modifications en fonction des impératifs techniques de mise en oeuvre, de réalisation tant en ce qui concerne les dimensions libres que l'équipement et l'implantation des faux plafonds. Les surfaces indiquées sont approximatives, dans le cadre de la législation des ventes en l'état futur d'achèvement. Les retombées de poutres, les soffites, les faux plafonds, les canalisations et les convecteurs ne sont pas toujours représentés. Les éléments de mobilier, d'électroménager, d'équipement de cuisine sont figurés à titre indicatif, la description précise figure sur le descriptif commercial.