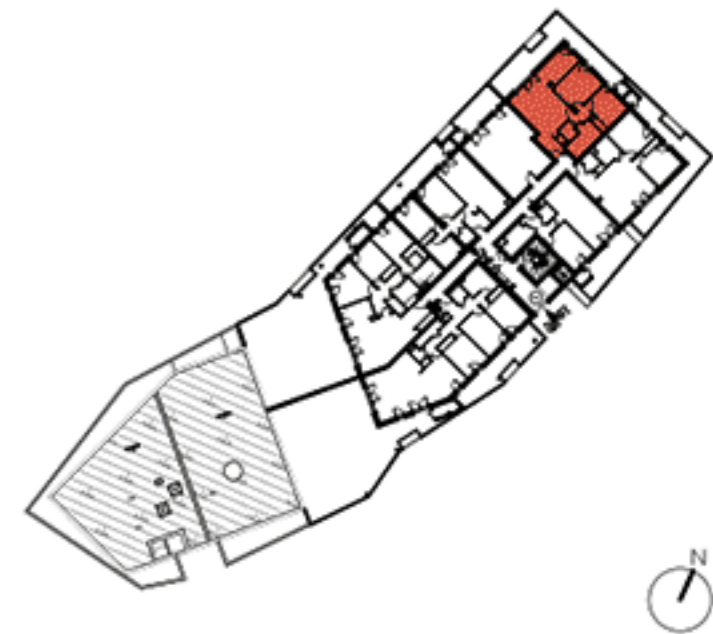


Apt. B605 Niveau R+6 T3



Entrée + Placard	2,6 m <sup>2</sup>
Séjour / Cuisine + Placard	29,1 m <sup>2</sup>
Chambre 1	11,7 m <sup>2</sup>
Chambre 2 + Placard	9,7 m <sup>2</sup>
Dgt	2,6 m <sup>2</sup>
SDB	5,3 m <sup>2</sup>
WC	2,0 m <sup>2</sup>
<b>SURFACE HABITABLE</b>	<b>63,0 m<sup>2</sup></b>
Surface amène	30,8 m <sup>2</sup>

14/09/2017  
Format: A3

Des modifications sont susceptibles d'être apportées à ce plan en fonction des nécessités techniques ou réglementaires lors de la réalisation. Les surfaces indiquées sont approximatives conformément à l'article R261-25 du COH. Les retombées, soffites, faux-plafonds, trappes de visite, canalisations et gaines, convecteurs, l'emplacement des équipements et implantations électriques, ainsi que la hauteur sous plafond et la hauteur des seuils et alèges sont figurés à titre indicatif. Les plantations éventuelles ne sont pas contractuelles. L'équipement électroménager et mobilier éventuellement indiqué sur plan n'est pas fourni.

**LEGENDE :**  
TE Tableau électrique  
Soffite / Faux-plafond  
Oraison démontable

F Réfrigérateur  
C Plan de cuisson  
LV Lave-vaisselle  
LL Lave-linge  
VR Vdetroutant  
PF Porte-fenêtre

Fenêtre 1 ventail  
Fenêtre 2 vantaux  
2 vantaux / 1 Fixe

Emprise réglementaire PMR

Jardinière en partie commune à usage privatif poteau  
Lit non fourni

