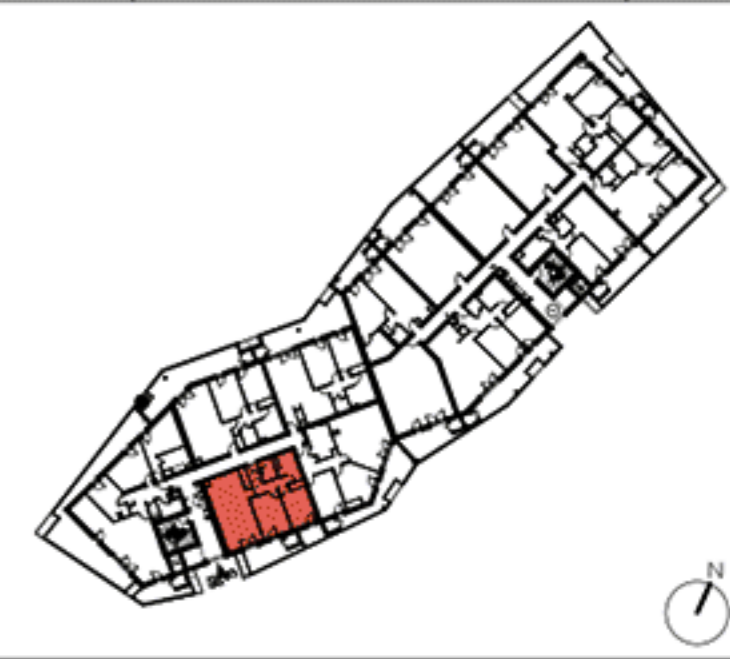


Apt. A505 Niveau R+5 T3



Entrée + Placard	7,6 m <sup>2</sup>
Séjour / Cuisine	25,7 m <sup>2</sup>
Chambre 1	11,8 m <sup>2</sup>
Chambre 2 + Placard	10,7 m <sup>2</sup>
WC	1,8 m <sup>2</sup>
SDB	5,2 m <sup>2</sup>
<b>SURFACE HABITABLE</b>	<b>62,8 m<sup>2</sup></b>
Surface annexée	14,6 m <sup>2</sup>

14/09/2017  
Format: A3

Des modifications sont susceptibles d'être apportées à ce plan en fonction des nécessités techniques ou réglementaires lors de la réalisation. Les surfaces indiquées sont approximatives conformément à l'article R261-25 du COH. Les retombées, soffites, faux-plafonds, trappes de visite, canalisations et gaines, convecteurs, l'emplacement des équipements et implantations électriques, ainsi que la hauteur sous plafond et la hauteur des seuils et alèges sont figurés à titre indicatif. Les plantations éventuelles ne sont pas contractuelles. L'équipement électroménager et mobilier éventuellement indiqué sur plan n'est pas fourni.

**LEGENDE :**  
 TE Tableau électrique  
 Scffite / Faux-plafond  
 Ooison démontable

F Réfrigérateur  
 C Plan de cuisson  
 LV Lave-vaisselle

LL Lave-linge  
 VR Vdetroulant  
 PF Porte-fenêtre

Fenêtre 1 ventail  
 Fenêtre 2 vantaux  
 2 vantaux / 1 Fixe

Emprise réglementaire PMR

Jardinière en partie commune à usage privatif poteau  
 Lit non fourni

