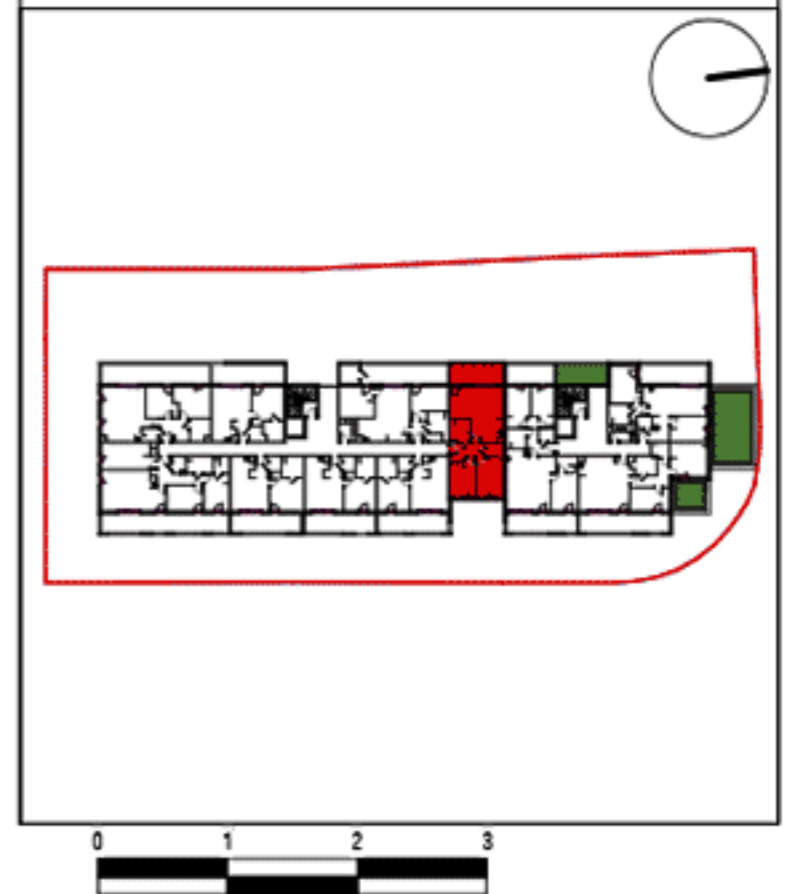


Logement N° A 107 T 3 / R+1	
SURFACES HABITABLES	
Entrée	6.45 m ²
Séjour-Cuisine	27.70 m ²
Chambre 1	12.55 m ²
Chambre 2	10.90 m ²
Sdb	4.95 m ²
WC	2.70 m ²
Total Surface Habitable	65.25 m²
Terrasse	11.85 m ²



Document non contractuel susceptible de modifications pour des raisons techniques et/ou administratives. La surface habitable peut varier de 5% en fonction des techniques de construction choisies.