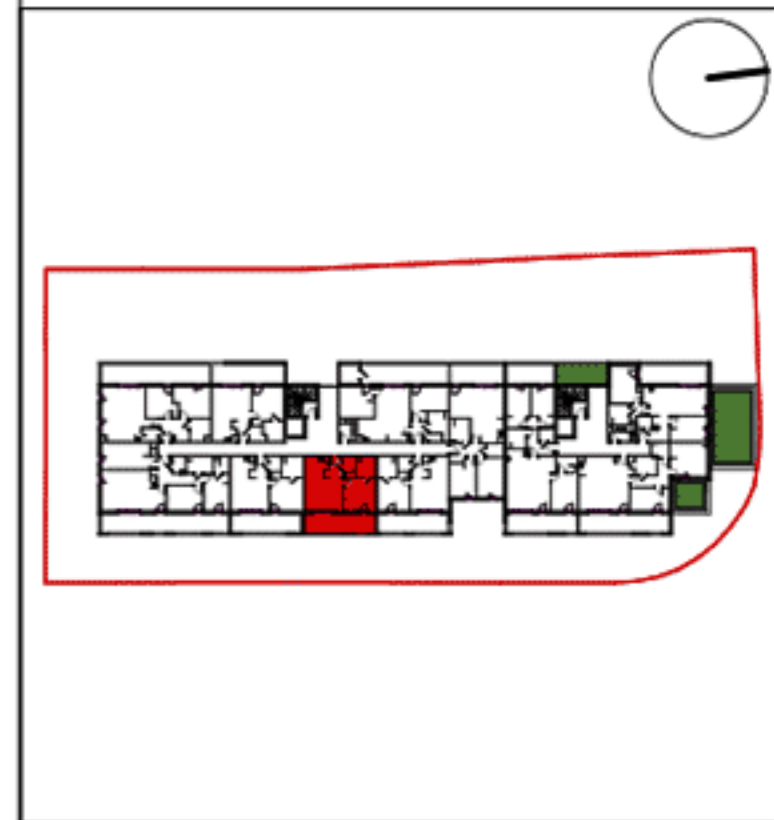


Logement N° A 105 T 2 / R+1

SURFACES HABITABLES

Entrée	3.50 m <sup>2</sup>
Séjour-Cuisine	19.65 m <sup>2</sup>
Chambre	12.75 m <sup>2</sup>
Sdb	4.50 m <sup>2</sup>
WC	2.10 m <sup>2</sup>
<b>Total Surface Habitable</b>	<b>42.50 m<sup>2</sup></b>
Terrasse	15.90 m <sup>2</sup>



Document non contractuel susceptible de modifications pour des raisons techniques et/ou administratives. La surface habitable peut varier de 5% en fonction des techniques de construction choisies.