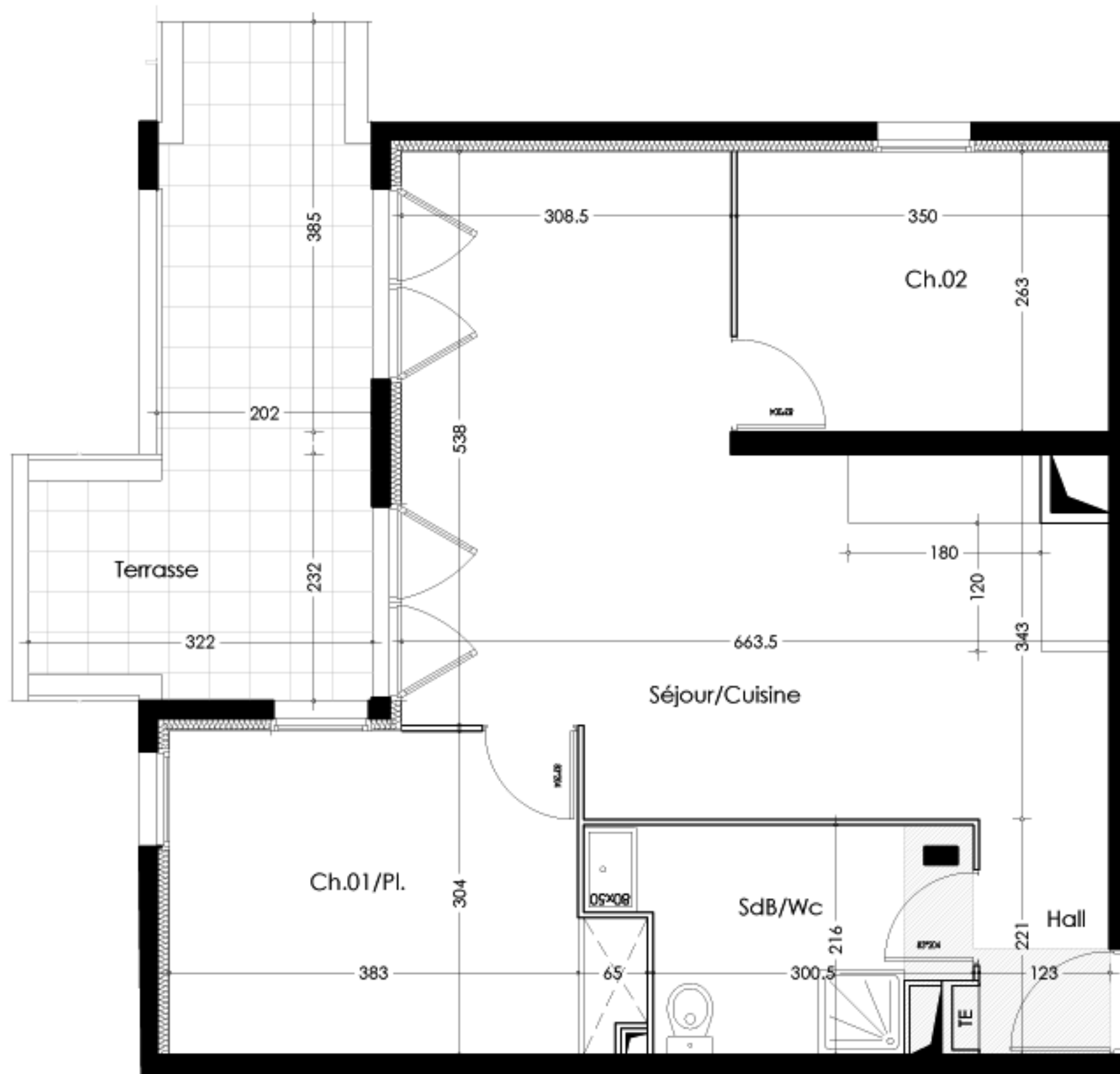


(\*) La société se réserve la possibilité d'apporter les modifications qui seraient dûes à des impératifs d'ordre technique, administratif ou normatif. Une différence de 5% par rapport aux dimensions et de 2% par rapport aux surfaces générales sera considérée comme acceptable.



# 406

## Niveau 4 - Type 3

Hall	2.72m <sup>2</sup>
Séjour/cuisine	29.57m <sup>2</sup>
Chambre 01/Pl.	12.39m <sup>2</sup>
Chambre 02	9.20m <sup>2</sup>
SdB/Wc	6.50m <sup>2</sup>
<b>Total</b>	<b>60.38m<sup>2</sup></b>
<b>Terrasse</b>	<b>14.31m<sup>2</sup></b>

