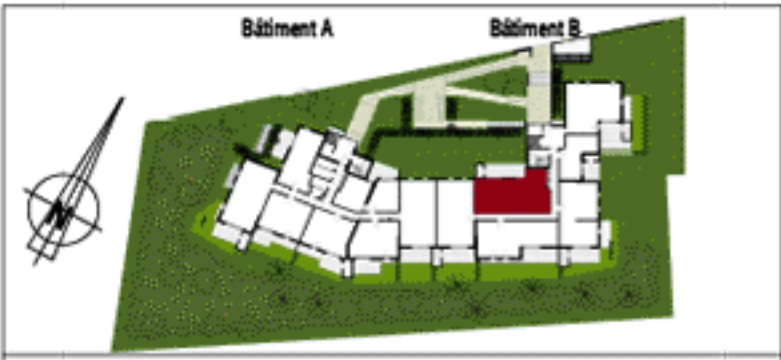
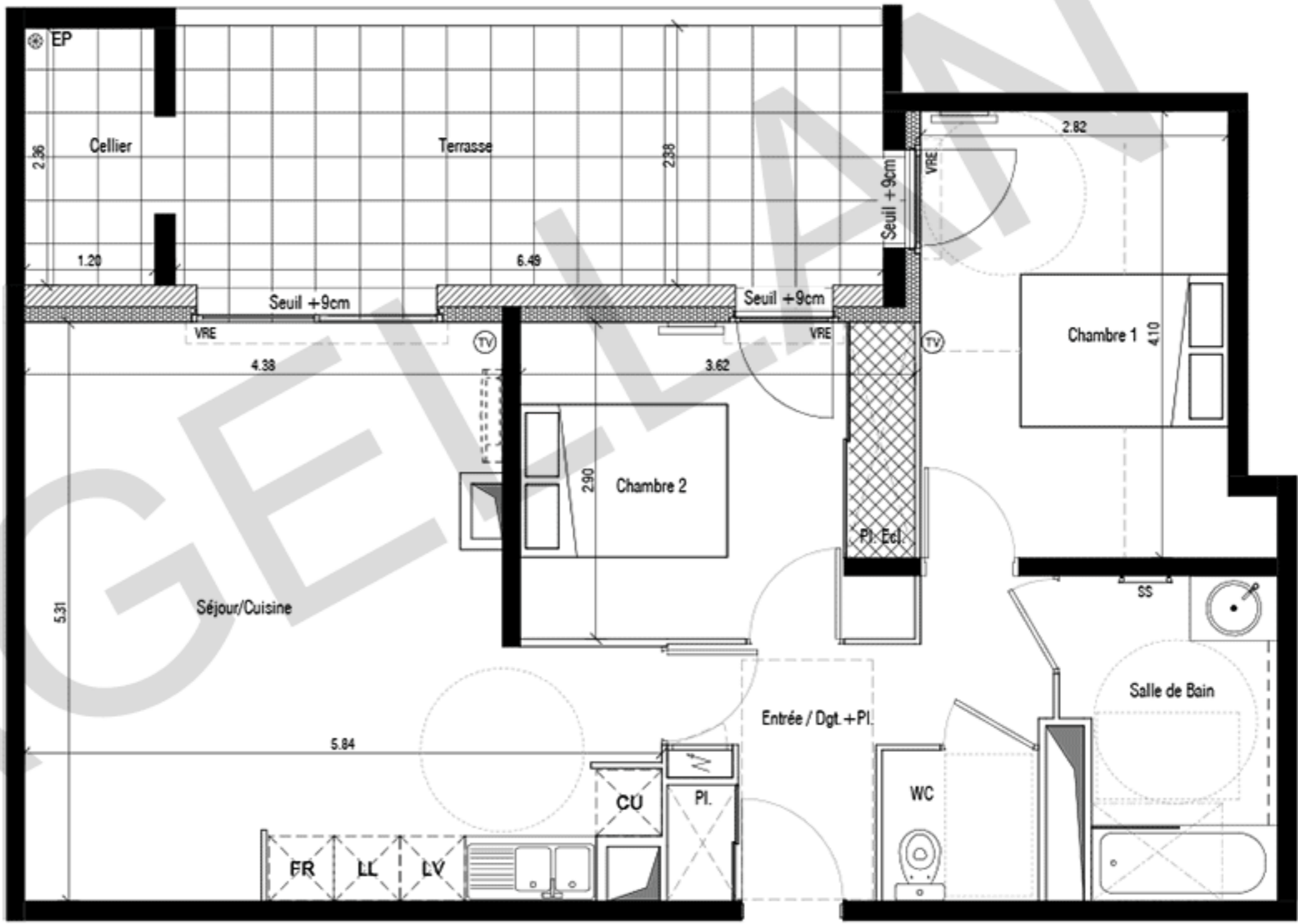


Bâtiment B	B06
RDC	
T3	



TABEAU DES SURFACES

Entrée / Dgt.+Pl.	6.50 m ²
Séjour/Cuisine	26.00 m ²
Chambre 1	11.80 m ²
Chambre 2	10.40 m ²
Salle de Bain	5.45 m ²
WC	2.00 m ²
TOTAL SURFACE HABITABLE	62.15 m²
Terrasse	15.45 m ²
Cellier	2.85 m ²



PLAN PROVISOIRE

Des modifications sont susceptibles d'être apportées à ce plan en fonction des contraintes techniques ou réglementaires lors de la réalisation, tant en ce qui concerne les dimensions libres que de l'équipement. Les rebordées, faux-plafonds, soffites, ainsi que l'emplacement des équipements sont figurés à titre indicatif. Les accès aux extérieurs (terrace, terrasse, balcon ou loggia) peuvent présenter des différences de niveau pour des raisons techniques.



10/05/2017