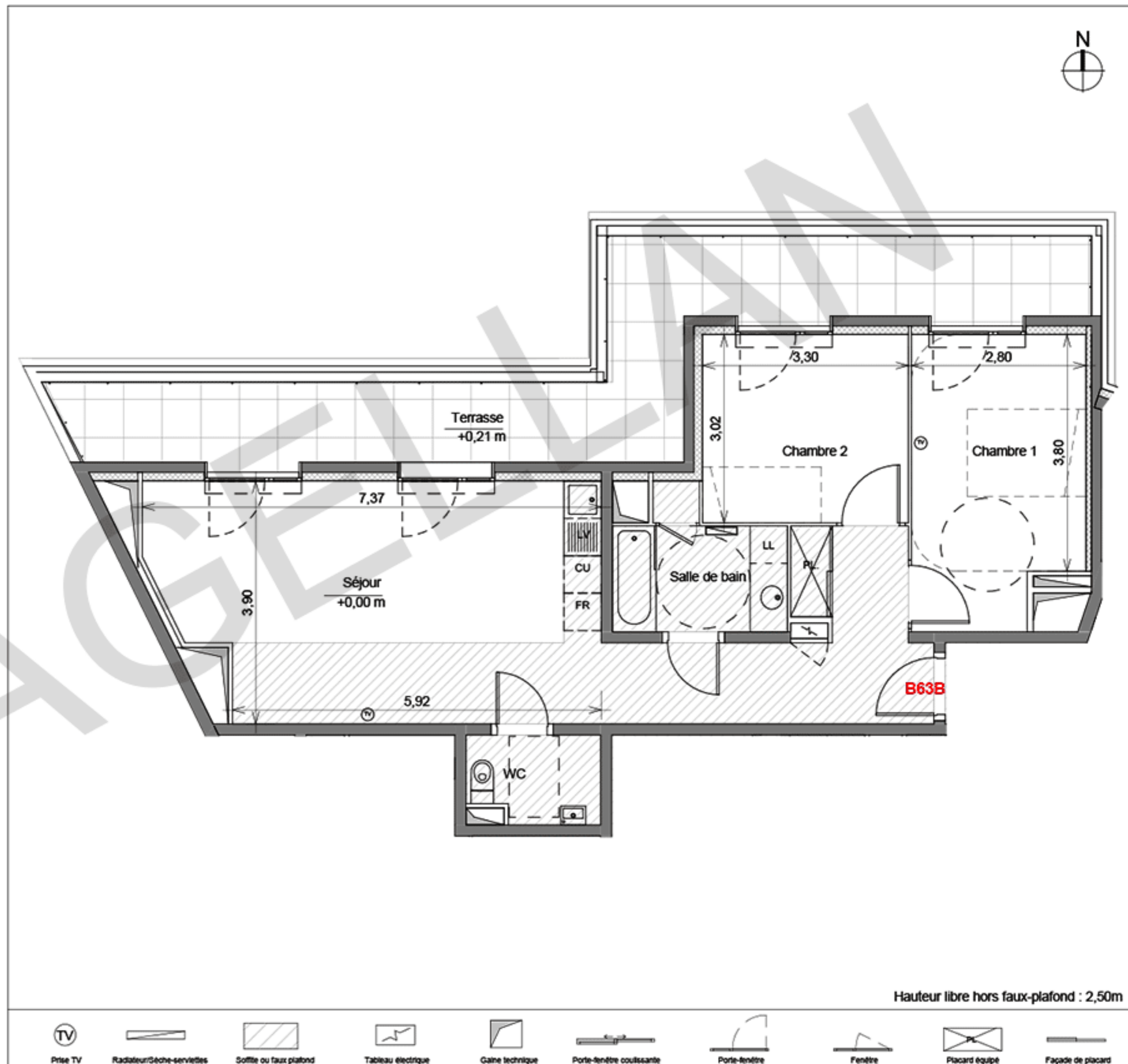


BATIMENT B	B63B
T3	
R+6	



TABLEAU DES SURFACES

Séjour	36,79 m ²
Chambre 1	12,44 m ²
Chambre 2	9,97 m ²
Salle de bain	4,78 m ²
WC	2,88 m ²
SURFACE HABITABLE	66,86 m²
Terrasse	24,25 m ²
SURFACE EXTERIEURE	24,25 m²
TOTAL	91,11 m²



Hauteur libre hors faux-plafond : 2,50m



Prise TV



Radiateur/Sèche-serviettes



Soffite ou faux plafond

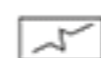


Tableau électrique



Gaine technique



Porte-fenêtre coulissante



Porte-fenêtre



Fenêtre



Placard équipé



Façade de placard

08-06-2016
PROVISOIRE

Des modifications sont susceptibles d'être apportées à ce plan en fonction des nécessités techniques de la réalisation, tant en ce qui concerne les dimensions libres que les équipements. Les surfaces indiquées sont approximatives, les retombées, soffites, faux plafonds, canalisations sont figurés à titre indicatif. Se reporter à la notice pour les éléments d'équipements fournis. La cote indiquée sur le balcon ou la terrasse correspond à la différence de niveau avec l'intérieur du logement.