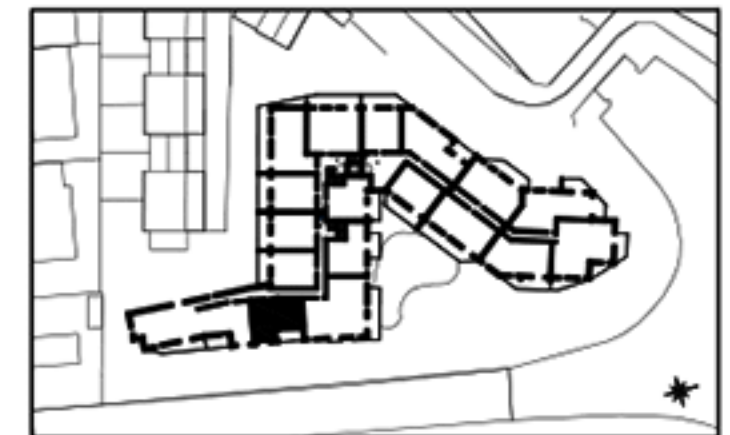




Bâtiment B  
Appartement n° B104  
2 pièces, premier étage



	Surfaces Habitables
Entrée:	3,2 m <sup>2</sup>
Réception dont	20,4 m <sup>2</sup>
Séjour :	15,4 m <sup>2</sup>
Cuisine :	5 m <sup>2</sup>
Chambre	13,3 m <sup>2</sup>
Salle de Bains	5,4 m <sup>2</sup>
Wc	2 m <sup>2</sup>
<b>TOTAL</b>	<b>44,3 m<sup>2</sup></b>

NOTA: la surface des placards est incluse dans celle des pièces attenantes

<b>BALCON</b>	<b>8,2 m<sup>2</sup></b>
---------------	--------------------------

LEGENDE

- PF: Porte Fenêtre
- F: Fenêtre
- FAB: Fenêtre Allège Basse
- VR: Volet Roulant
- TE: Tableau Electrique

Soffite et faux plafond



NOTA: Des modifications sont susceptibles d'être apportées à ce plan en fonction des nécessités techniques de la réalisation, tant en ce qui concerne les dimensions libres que l'équipement. Les surfaces indiquées sont approximatives. Les retombées, soffites, faux plafonds, canalisations, ballon d'eau chaude, ainsi que l'emplacement des équipements sont figurés à titre indicatif