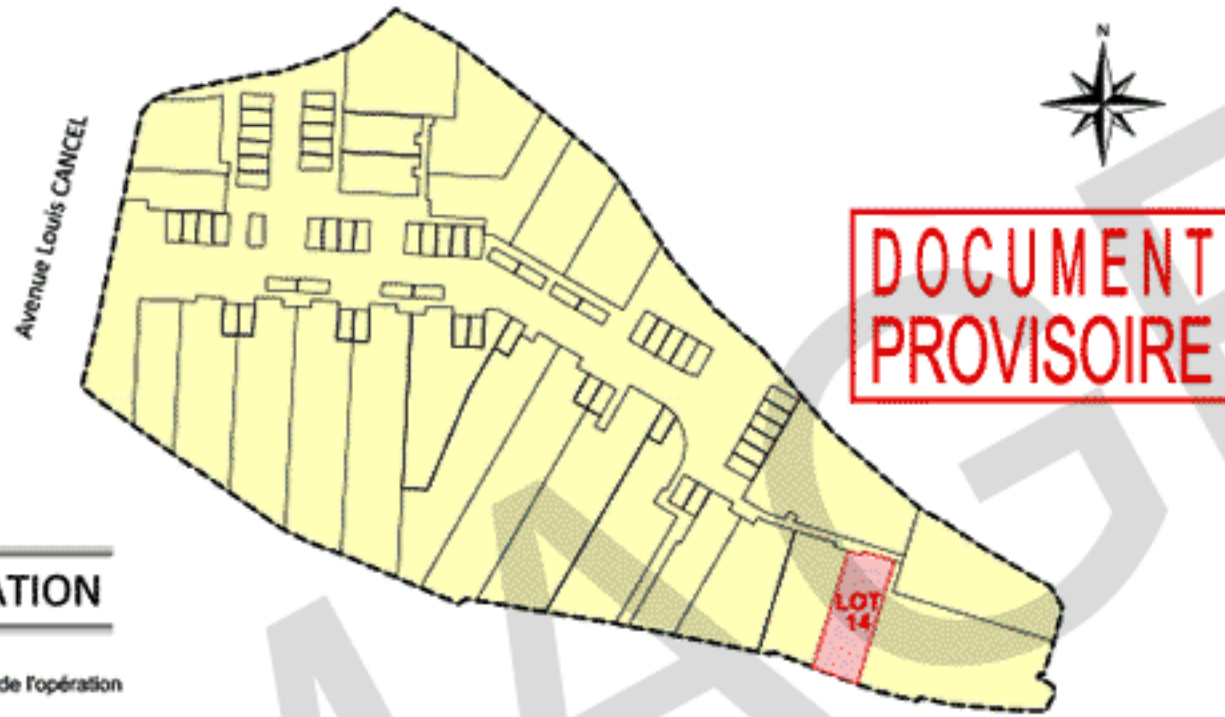


>>>> PLAN DE COMMERCIALISATION - DOCUMENT INFORMATIF

>>>> Indice : A >>>> n° 16336m-02

LOT n°14



>>>> SITUATION

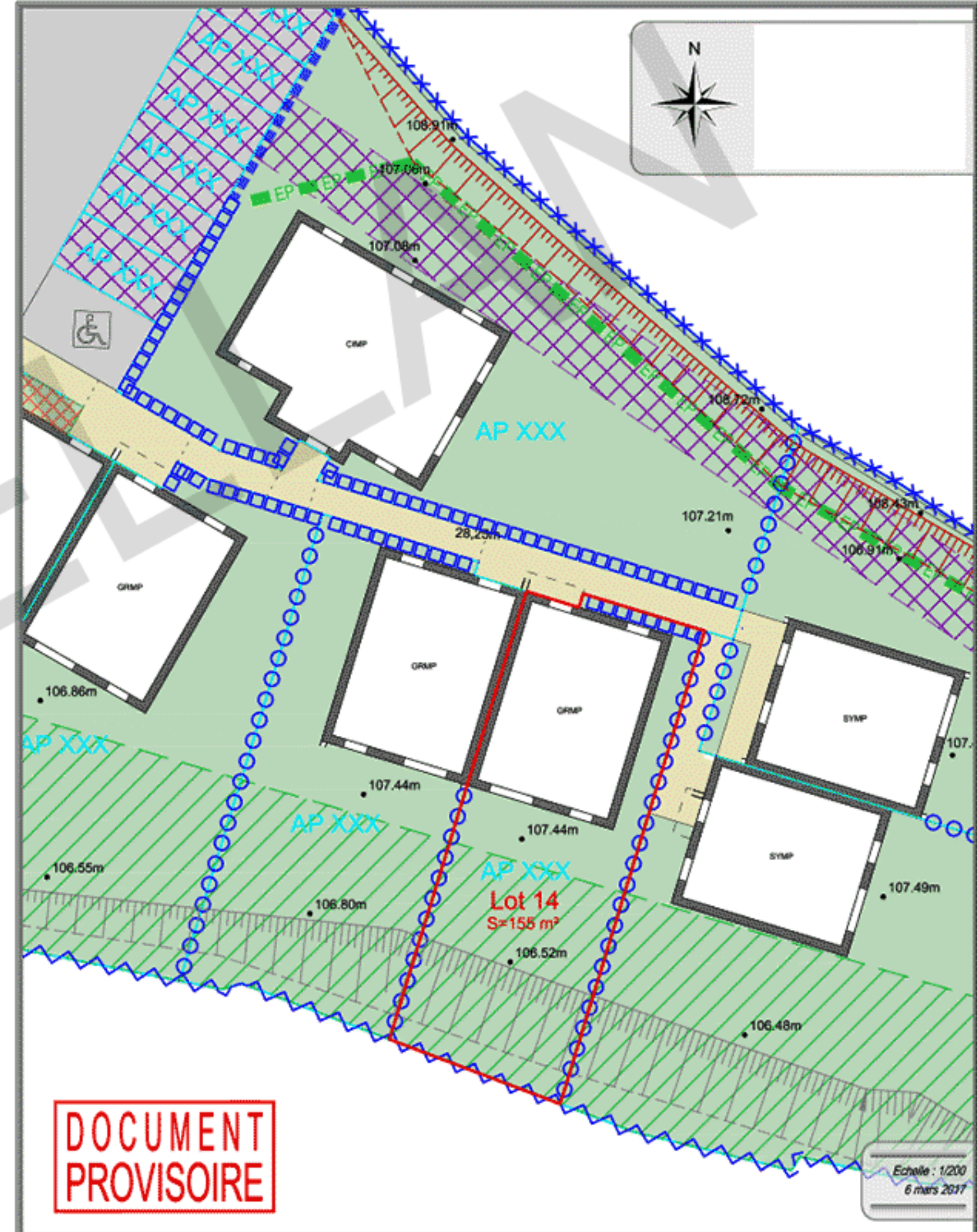
----- Périmètre de l'opération
 Le parcellaire projet est représenté à titre indicatif

LEGENDE

- Limites du lot
- Informations cadastrales
- Espace boisé classé
- Servitude de non clore et non aedificandi
- Servitude de réseaux
- Construction projetée et code d'identification
- Clôture rigide (hauteur: 1.40)
- ■ ■ ■ ■ Clôture rigide (hauteur: 1.60m)
- ○ ○ ○ ○ Clôture souple (hauteur: 1.20m)
- 109.54m Cotes altimétriques projetées
- Talus existant
- Talus projeté
- Clôture existante et conservée
- Mur de soutènement
- Mur de clôture
- Ecoulement pluvial

NOTA :
 Plan de commercialisation réalisé à partir du plan PC.
 L'altimétrie du projet, la position des ouvrages et des émergences est donné à titre indicatif et peut être soumis aux contraintes d'exécution.
 Des mouvements de terre dus aux travaux de voirie et réseaux divers peuvent modifier les altitudes du terrain.
 Les cotes d'altitude sont rattachées au N.G.F.
 La superficie du lot est approximative. Les limites de propriété et la superficie ne pourront être garanties qu'après une procédure de délimitation et bornage réalisées contradictoirement avec les voisins.

L'ensemble des informations est donné à titre informatif. Ce document ne doit pas être utilisé comme plan de vente du lot et ne doit pas être annexé à un acte notarié.



Echelle : 1/200
 6 mars 2017

TABLEAUX DES SURFACES

Rez de jardin

RECEPTION (entrée, séjour, cuisine).....	37,25
Séjour + PL.....	29,50
Cuisine.....	7,75
Toilettes.....	3,35
Total RDJ.....	40,60 m²

Etage

Chambre 1 + PL.....	10,20
Chambre 2 + PL.....	9,10
Chambre 3.....	8,50
Dégagement.....	2,55
Salle de bains.....	6,30
Toilettes.....	1,90
Total Etage.....	38,55 m²

Surface Habitable Totale..... 79,15 m²

SURFACE UTILISABLE TOTALE 79,15 m²

NOMENCLATURE DES PLANS:

- 01 - REZ DE CHAUSSEE
- 02 - ETAGE
- 03 - FACADES



COMMUNE:
SAINT MATHIEU DE TREVIERS (34)

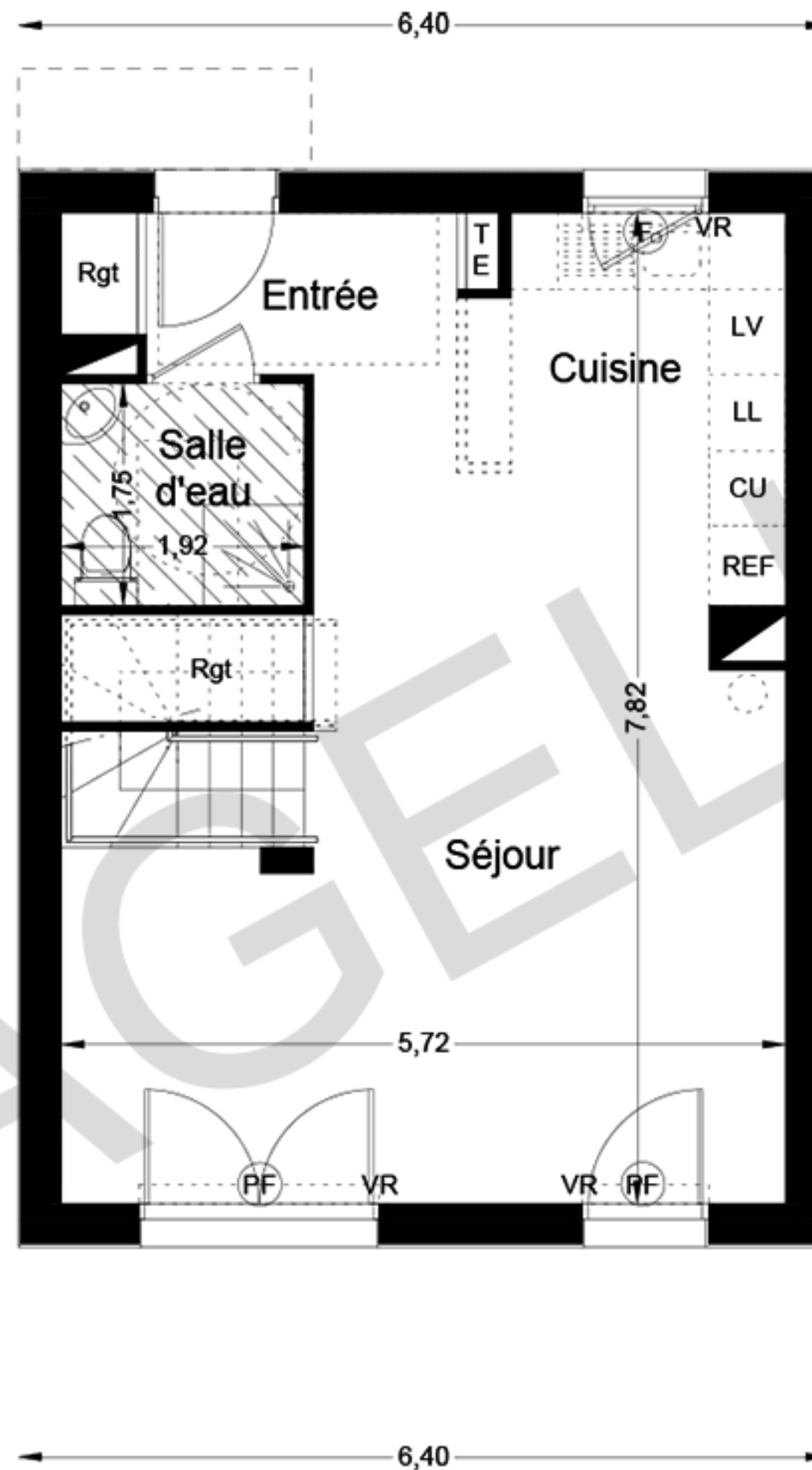
PLANS / FACADES / PIGNONS

Lot 14
Villa GRENACHE


Date: le 20 Février 2017

Ech. : 1/50

PLANS CLIENTS



LEGENDE

VR	Volet roulant
PF	Porte Fenêtre
F	Fenêtre (av-allège vitrée)
TE	Tableau électrique
	Soffite et faux plafond

NOTA: Des modifications sont susceptibles d'être apportées à ce plan en fonction des nécessités techniques de réalisation, tant en ce qui concerne les dimensions libres que l'équipement. Les surfaces indiquées sont approximatives. Les retombées, soffites, faux-plafonds, canalisations, ballons d'eau chaude, persiennes ainsi que l'emplacement des équipements sont figurés à titre indicatif. Les accès aux extérieurs (jardin, terrasse, balcon ou loggia) pourront présenter des différences de niveaux pour des raisons techniques.

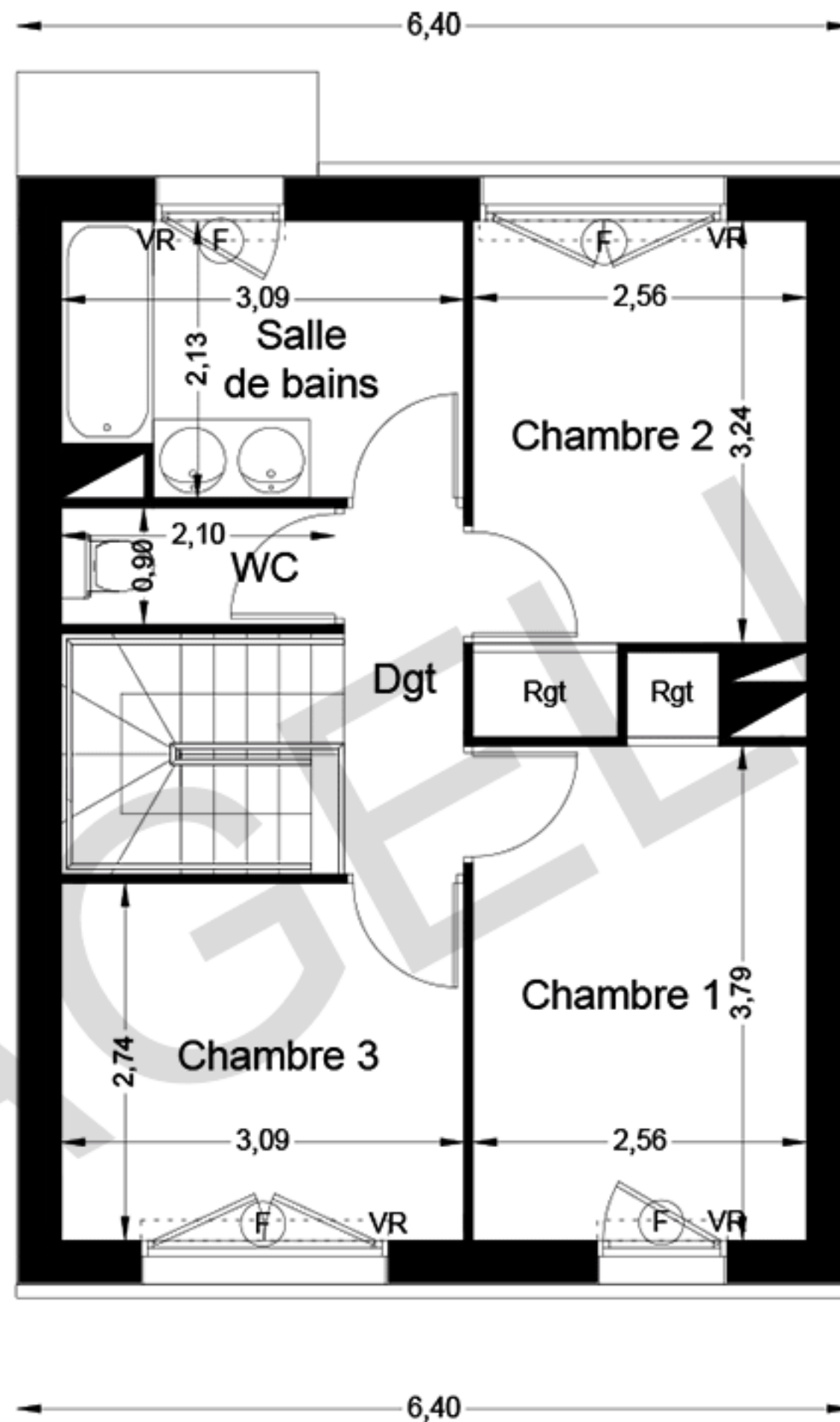
REZ DE JARDIN

Echelle: 1/50

Lot 14

GRMP	01
------	----

20 Février 2017



8,50

LEGENDE	
VR	Volet roulant
PF	Porte Fenêtre
F	Fenêtre (av=allège vitrée)
TE	Tableau électrique
	Soffite et faux plafond

NOTA: Des modifications sont susceptibles d'être apportées à ce plan en fonction des nécessités techniques de réalisation, tant en ce qui concerne les dimensions libres que l'équipement. Les surfaces indiquées sont approximatives. Les retombées, soffites, faux-plafonds, canalisations, ballons d'eau chaude, persiennes ainsi que l'emplacement des équipements sont figurés à titre indicatif. Les accès aux extérieurs (jardin, terrasse, balcon ou loggia) pourront présenter des différences de niveaux pour des raisons techniques.

ETAGE

Echelle: 1/50

Lot 14

GRMP	02
------	----

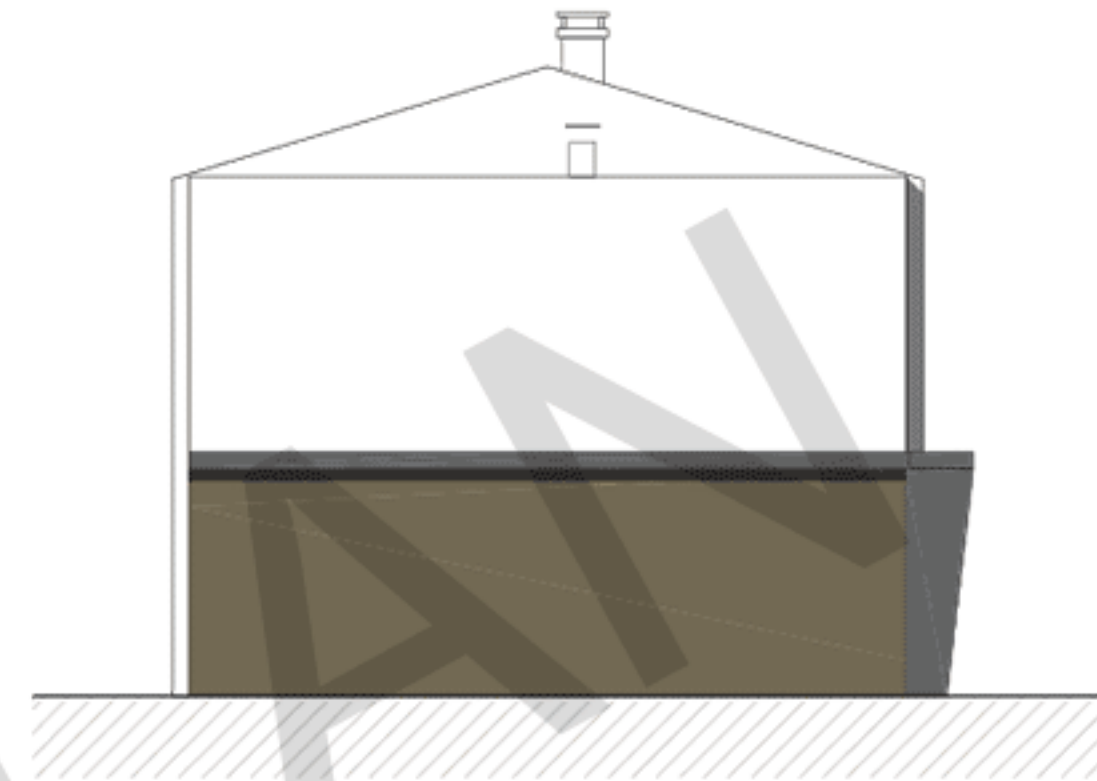
20 Février 2017



Villa 14

Villa 13

FACADE ENTREE



Villa 14

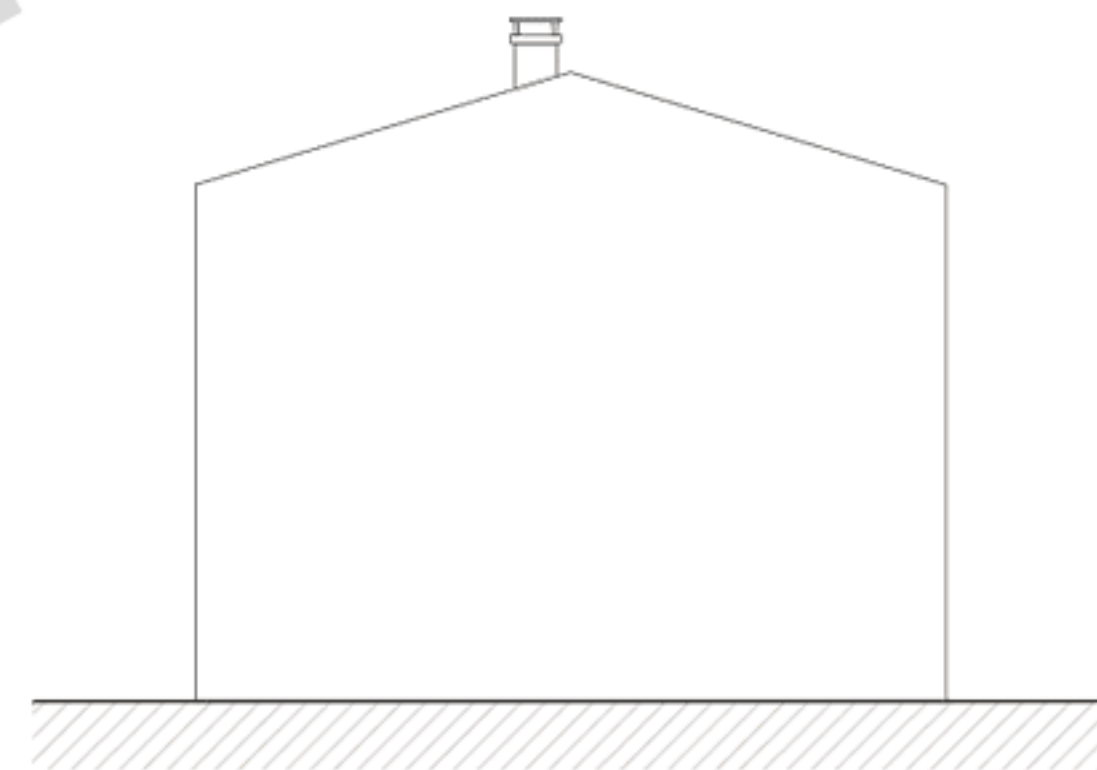
FACADE GAUCHE



Villa 13

Villa 14

FACADE JARDIN



Villa 13

FACADE DROITE

NOTA: Des modifications sont susceptibles d'être apportées à ce plan en fonction des nécessités techniques de réalisation, tant en ce qui concerne les dimensions libres que l'équipement. Les surfaces indiquées sont approximatives. Les retombées, soffites, faux-plafonds, canalisations, ballons d'eau chaude, persiennes ainsi que l'emplacement des équipements sont figurés à titre indicatif. Les accès aux extérieurs (jardin, terrasse, balcon ou loggia) pourront présenter des différences de niveaux pour des raisons techniques.

FACADES

Echelle: 1/100

Lot 14

GRMP

03

20 Février 2017