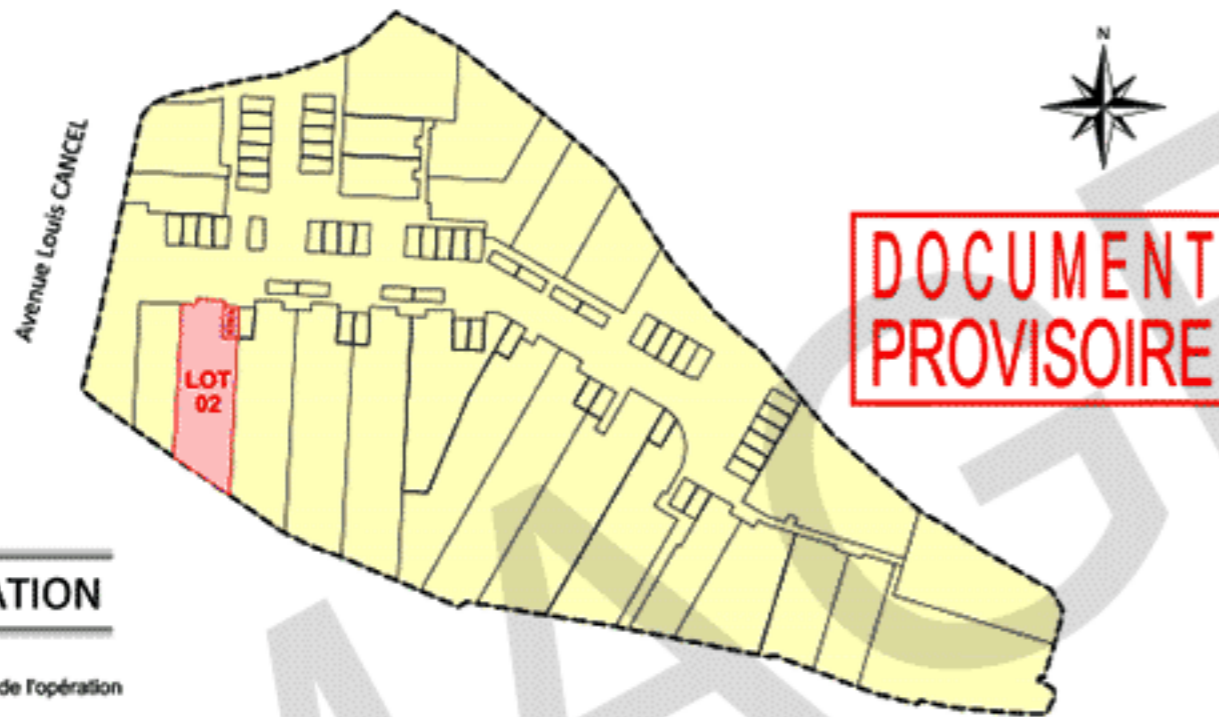


## &gt;&gt;&gt;&gt; PLAN DE COMMERCIALISATION - DOCUMENT INFORMATIF

&gt;&gt;&gt;&gt; Indice : A    &gt;&gt;&gt;&gt; n° 16336m-02

## LOTS n°02 et 02bis



## &gt;&gt;&gt;&gt; SITUATION

----- Périmètre de l'opération

Le parcellaire projet est représenté à titre indicatif

## LEGENDE

— Limites du lot

— Informations cadastrales

Espace boisé classé

Servitude de non clore et non aedificandi

Servitude de réseaux

Construction projetée  
et code d'identification

●●●●● Clôture rigide (hauteur:1.40)

●●●●● Clôture rigide (hauteur: 1.60m)

●●●●● Clôture souple (hauteur: 1.20m)

109.54m ● Cotes altimétriques projetées

Talus existant

Talus projeté

Clôture existante et conservée

Mur de soutènement

Mur de clôture

Ecoulement pluvial

## NOTA :

Plan de commercialisation réalisé à partir du plan PC.

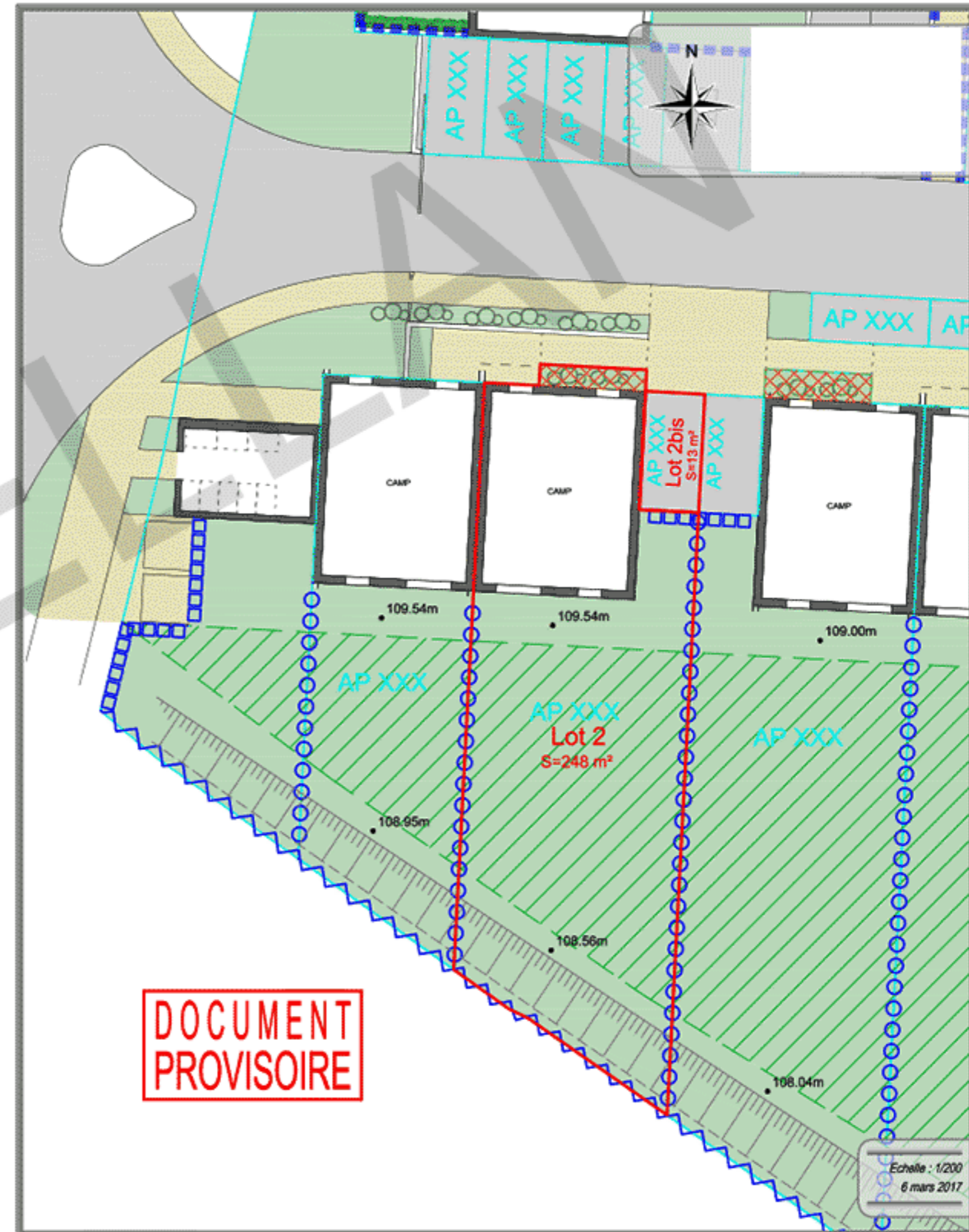
L'altimétrie du projet, la position des ouvrages et des émergences est donné à titre indicatif et peut être soumis aux contraintes d'exécution.

Des mouvements de terre dus aux travaux de voirie et réseaux divers peuvent modifier les altitudes du terrain.

Les cotes d'altitude sont rattachées au N.G.F.

La superficie du lot est approximative. Les limites de propriété et la superficie ne pourront être garanties qu'après une procédure de délimitation et bornage réalisées contradictoirement avec les voisins.

L'ensemble des informations est donné à titre informatif. Ce document ne doit pas être utilisé comme plan de vente du lot et ne doit pas être annexé à un acte notarié.



## TABLEAUX DES SURFACES

### Rez de jardin

RECEPTION (entrée, séjour, cuisine).....	42,25
Entrée + PL.....	3,90
Séjour + PL.....	29,75
Cuisine.....	8,60
Toilettes.....	3,35
<b>Total RDJ.....</b>	<b>45,60 m<sup>2</sup></b>

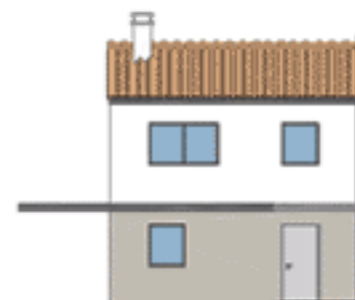
### Etage

Chambre 1 + PL.....	12,90
Chambre 2 + PL.....	10,40
Chambre 3 + PL.....	9,35
Dégagement.....	2,55
Salle de bains.....	6,30
Toilettes.....	1,90
<b>Total Etage.....</b>	<b>43,40 m<sup>2</sup></b>
<b>Surface Habitable Totale.....</b>	<b>89,00 m<sup>2</sup></b>

**SURFACE UTILISABLE TOTALE ..... 89,00 m<sup>2</sup>**

### NOMENCLATURE DES PLANS:

- 01 - REZ DE CHAUSSEE
- 02 - ETAGE
- 03 - FACADES



COMMUNE:  
**SAINT MATHIEU DE TREVIERS (34)**

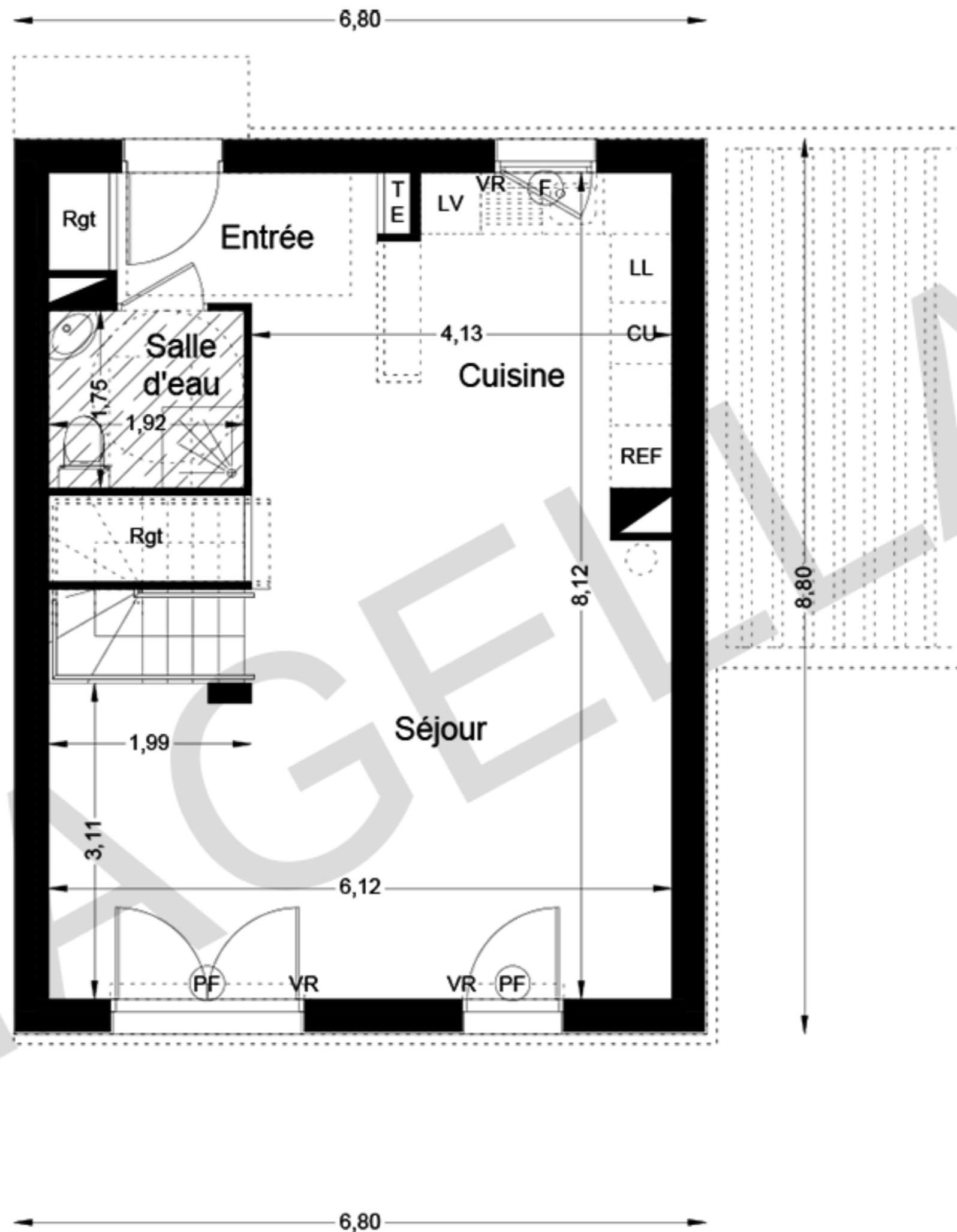
**PLANS / FACADES / PIGNONS**

*Lot 02*  
**Villa CARIGNAN**

Date: le 20 Février 2017

Ech. : 1/50

**PLANS CLIENTS**



LEGENDE	
VR	Volet roulant
PF	Porte Fenêtre
F	Fenêtre (av=allège vitrée)
TE	Tableau électrique
	Soffite et faux plafond

NOTA: Des modifications sont susceptibles d'être apportées à ce plan en fonction des nécessités techniques de réalisation, tant en ce qui concerne les dimensions libres que l'équipement. Les surfaces indiquées sont approximatives. Les retombées, soffites, faux-plafonds, canalisations, ballons d'eau chaude, persiennes ainsi que l'emplacement des équipements sont figurés à titre indicatif. Les accès aux extérieurs (jardin, terrasse, balcon ou loggia) pourront présenter des différences de niveaux pour des raisons techniques.

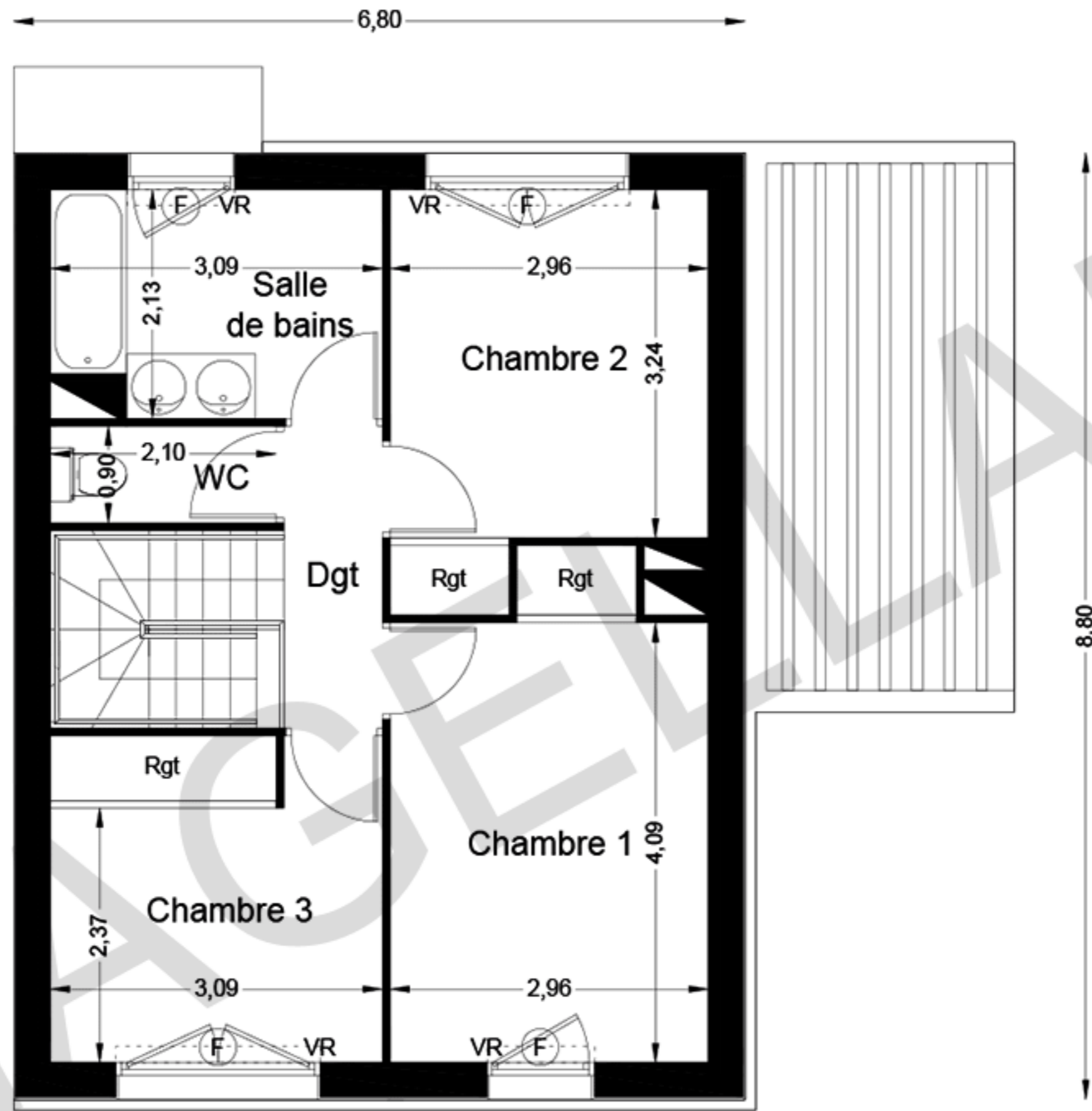
## REZ DE JARDIN

Echelle: 1/50

*Lot 02*

CAMP	01
------	----

20 Février 2017



**LEGENDE**

- VR Volet roulant
- PF Porte Fenêtre
- F Fenêtre (av=allège vitrée)
- TE Tableau électrique
- Soffite et faux plafond

NOTA: Des modifications sont susceptibles d'être apportées à ce plan en fonction des nécessités techniques de réalisation, tant en ce qui concerne les dimensions libres que l'équipement. Les surfaces indiquées sont approximatives. Les retombées, soffites, faux-plafonds, canalisations, ballons d'eau chaude, persiennes ainsi que l'emplacement des équipements sont figurés à titre indicatif. Les accès aux extérieurs (jardin, terrasse, balcon ou loggia) pourront présenter des différences de niveaux pour des raisons techniques.

**ETAGE**

Echelle: 1/50

**Lot 02**

**CAMP 02**

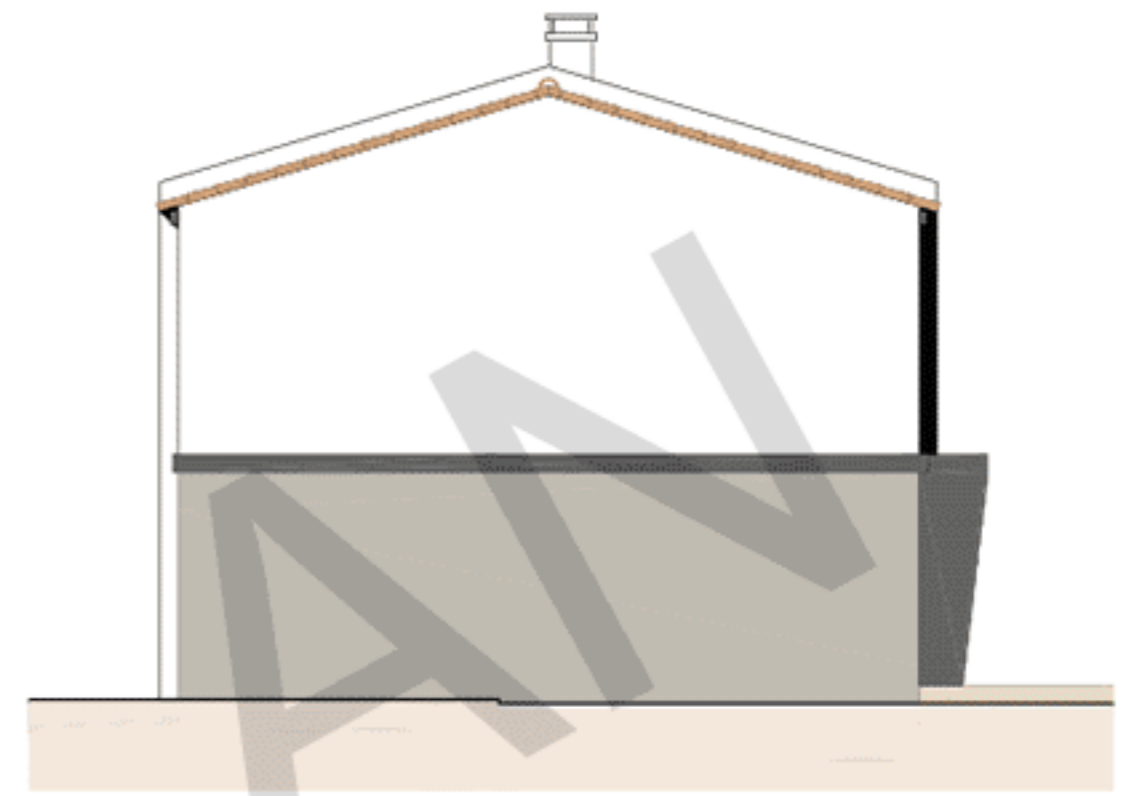
20 Février 2017



Villa 2

Villa 1

FACADE ENTREE



Villa 2

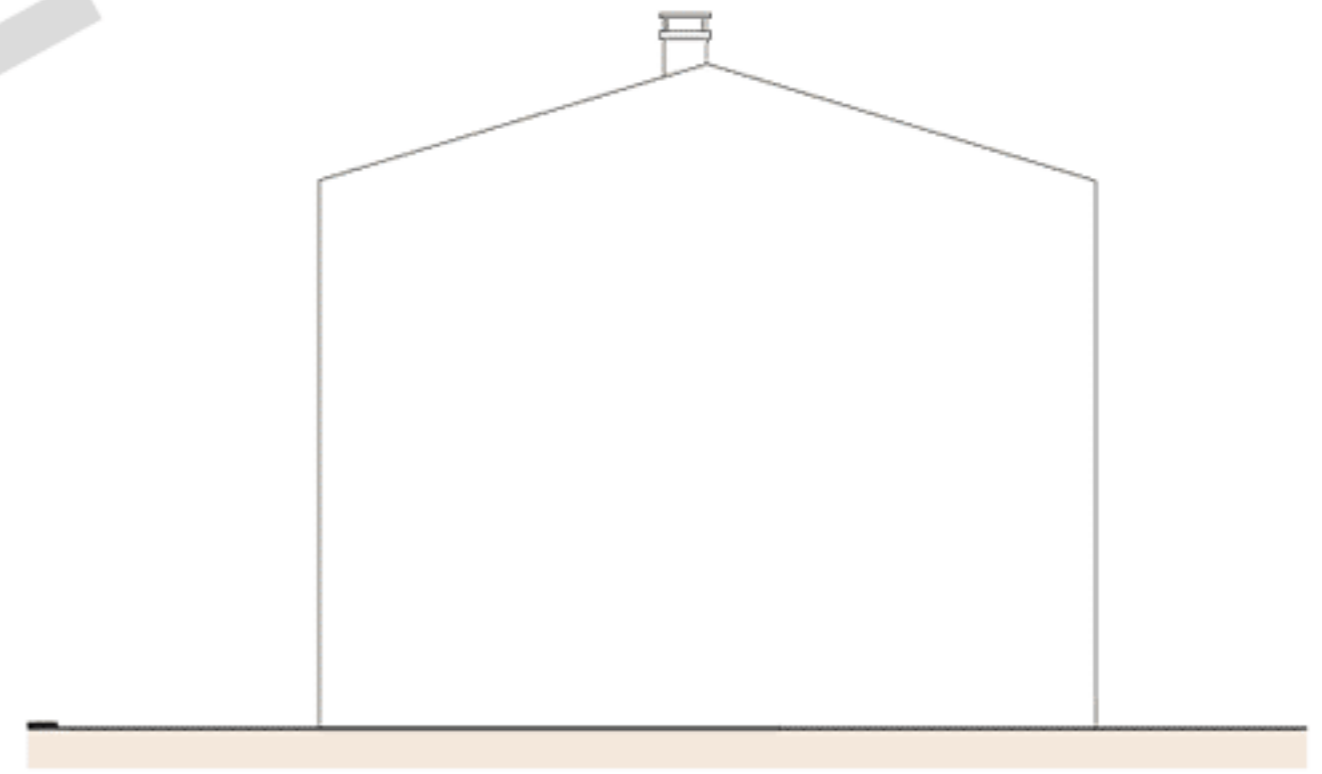
FACADE GAUCHE



Villa 1

Villa 2

FACADE JARDIN



Villa 1

FACADE DROITE

NOTA: Des modifications sont susceptibles d'être apportées à ce plan en fonction des nécessités techniques de réalisation, tant en ce qui concerne les dimensions libres que l'équipement. Les surfaces indiquées sont approximatives. Les retombées, soffites, faux-plafonds, canalisations, ballons d'eau chaude, persiennes ainsi que l'emplacement des équipements sont figurés à titre indicatif. Les accès aux extérieurs (jardin, terrasse, balcon ou loggia) pourront présenter des différences de niveaux pour des raisons techniques.

**FACADES**

Echelle: 1/100

**Lot 02**

CAMP	03
------	----

20 Février 2017