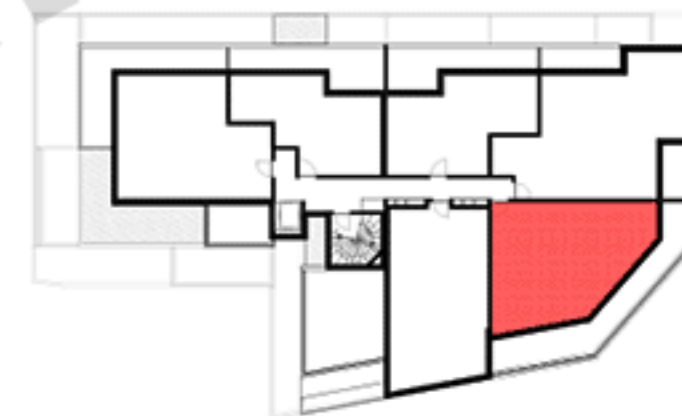


Appartement n° 405  
3 pièces, 4<sup>ème</sup> étage



		Surface habitable
<b>Réception</b>		<b>27.00 m<sup>2</sup></b>
entrée	5.50 m <sup>2</sup>	
cuisine	4.85 m <sup>2</sup>	
séjour	16.65 m <sup>2</sup>	
<b>Chambre 1</b>		<b>11.95 m<sup>2</sup></b>
<b>Chambre 2</b>		<b>10.60 m<sup>2</sup></b>
<b>Salle de bains</b>		<b>4.45 m<sup>2</sup></b>
<b>Wc</b>		<b>2.15 m<sup>2</sup></b>
<b>Dgt</b>		<b>2.25 m<sup>2</sup></b>

**TOTAL** 58.40 m<sup>2</sup>

NOTA : La surface des placards est incluse dans celle de chaque pièce attenante.

**TERRASSE** 27.70 m<sup>2</sup>

**LEGENDE :**

- VR Volet Roulant
- PF Porte Fenêtre
- F Fenêtre (AV = Allège Vitrée)
- TE Tableau Electrique
- Soffite et faux plafond
- HSFP Hauteur sous faux plafond



NOTA : Des modifications sont susceptibles d'être apportées à ce plan, en fonction des nécessités techniques de la réalisation, tant en ce qui concerne les dimensions libres que l'équipement. Les surfaces indiquées sont approximatives. Les retombées, soffites, faux-plafonds, canalisations, ballons d'eau chaude, ainsi que l'emplacement des équipements, sont figurés à titre indicatif. Les accès extérieurs (jardin,terrasse, balcon et loggia...) pourront présenter des différences de niveaux pour des raisons techniques.

