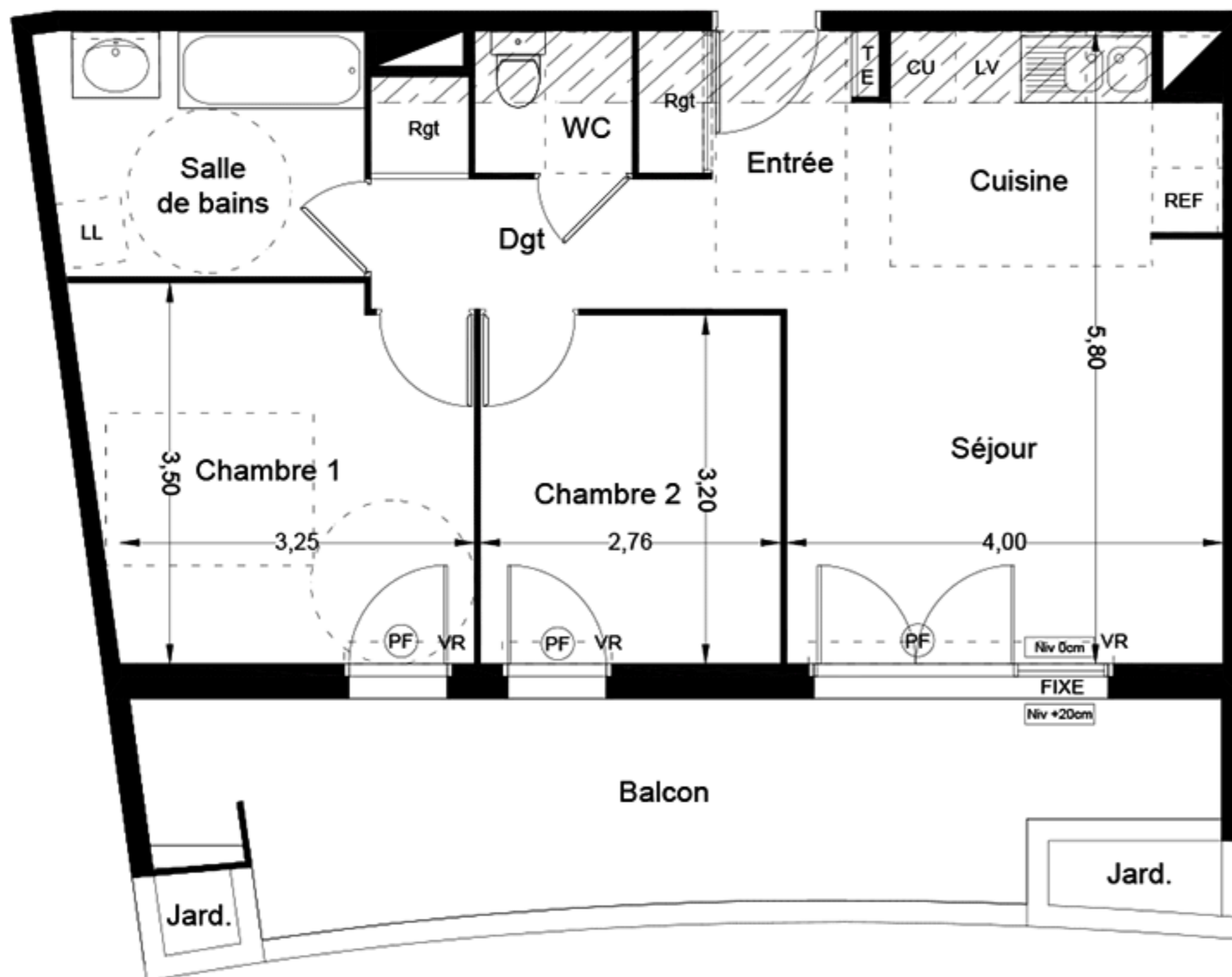
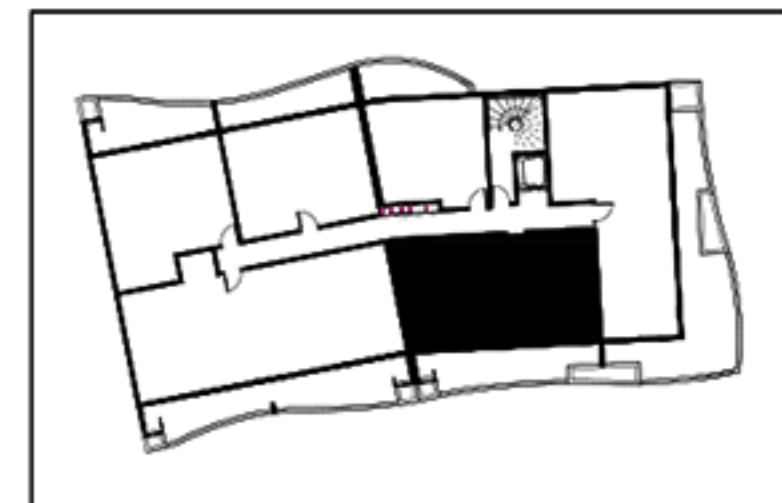


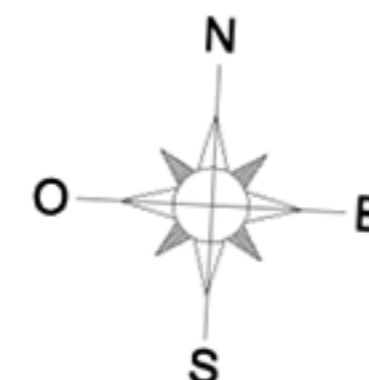
Bâtiment B
Appartement n° B-202
3 pièces, 2^{ème} étage



	Surface habitable
Réception	25,15 m ²
entrée	4,00 m ²
séjour	15,95 m ²
cuisine	5,20 m ²
Chambre 1	11,95 m ²
Chambre 2	8,80 m ²
Dégagement	4,50 m ²
Salle de bains	6,50 m ²
WC	1,85 m ²
TOTAL	58,75 m²

NOTA: la surface des placards est incluse dans celle de chaque pièce attenante.

BALCON y compris jard.	15,50 m²
-------------------------------	----------------------------



LEGENDE	
VR	Volet roulant
PF	Porte Fenêtre
F	Fenêtre (av=allège vitrée)
TE	Tableau électrique
	Soffite et faux plafond



NOTA: Des modifications sont susceptibles d'être apportées à ce plan en fonction des nécessités techniques de réalisation, tant en ce qui concerne les dimensions libres que l'équipement. Les surfaces indiquées sont approximatives. Les retombées, soffites, faux-plafonds, canalisations, ballons d'eau chaude, persiennes ainsi que l'emplacement des équipements sont figurés à titre indicatif. Les accès aux extérieurs (jardin, terrasse, balcon ou loggia) pourront présenter des différences de niveaux pour des raisons techniques.