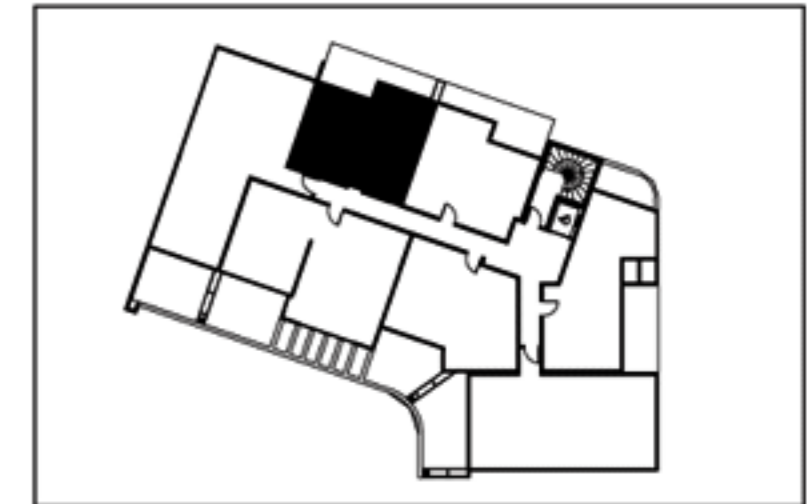


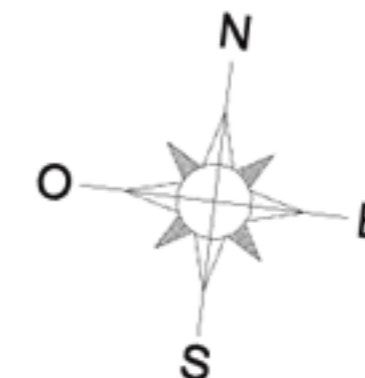
Bâtiment B
Appartement n° B-36
2 pièces, 3^{ème} étage



	Surface habitable
Réception	22,65 m ²
entrée	4,30 m ²
Séjour	13,75 m ²
cuisine	4,60 m ²
Chambre	11,65 m ²
Salle de bains	4,70 m ²
Toilettes	1,50 m ²
TOTAL	40,50 m²

NOTA: la surface des placards est incluse dans celle de chaque pièce attenante.

TERRASSE	13,20 m²
-----------------	----------------------------



NOTA: Des modifications sont susceptibles d'être apportées à ce plan en fonction des nécessités techniques de réalisation, tant en ce qui concerne les dimensions libres que l'équipement. Les surfaces indiquées sont approximatives. Les retombées, soffites, faux-plafonds, canalisations, ballons d'eau chaude, persiennes ainsi que l'emplacement des équipements sont figurés à titre indicatif. Les accès aux extérieurs (jardin, terrasse, balcon ou loggia) pourront présenter des différences de niveaux pour des raisons techniques.

LEGENDE

- VR Volet roulant
- PF Porte Fenêtre
- F Fenêtre (av=allège vitrée)
- TE Tableau électrique
- Soffite et faux plafond

