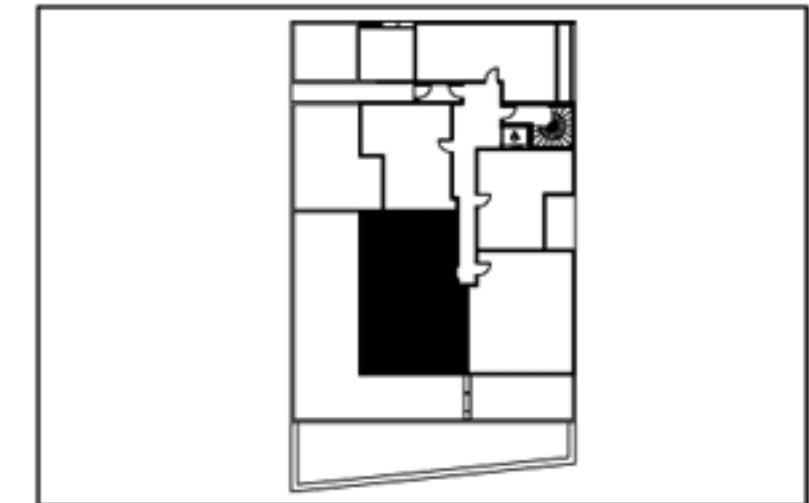


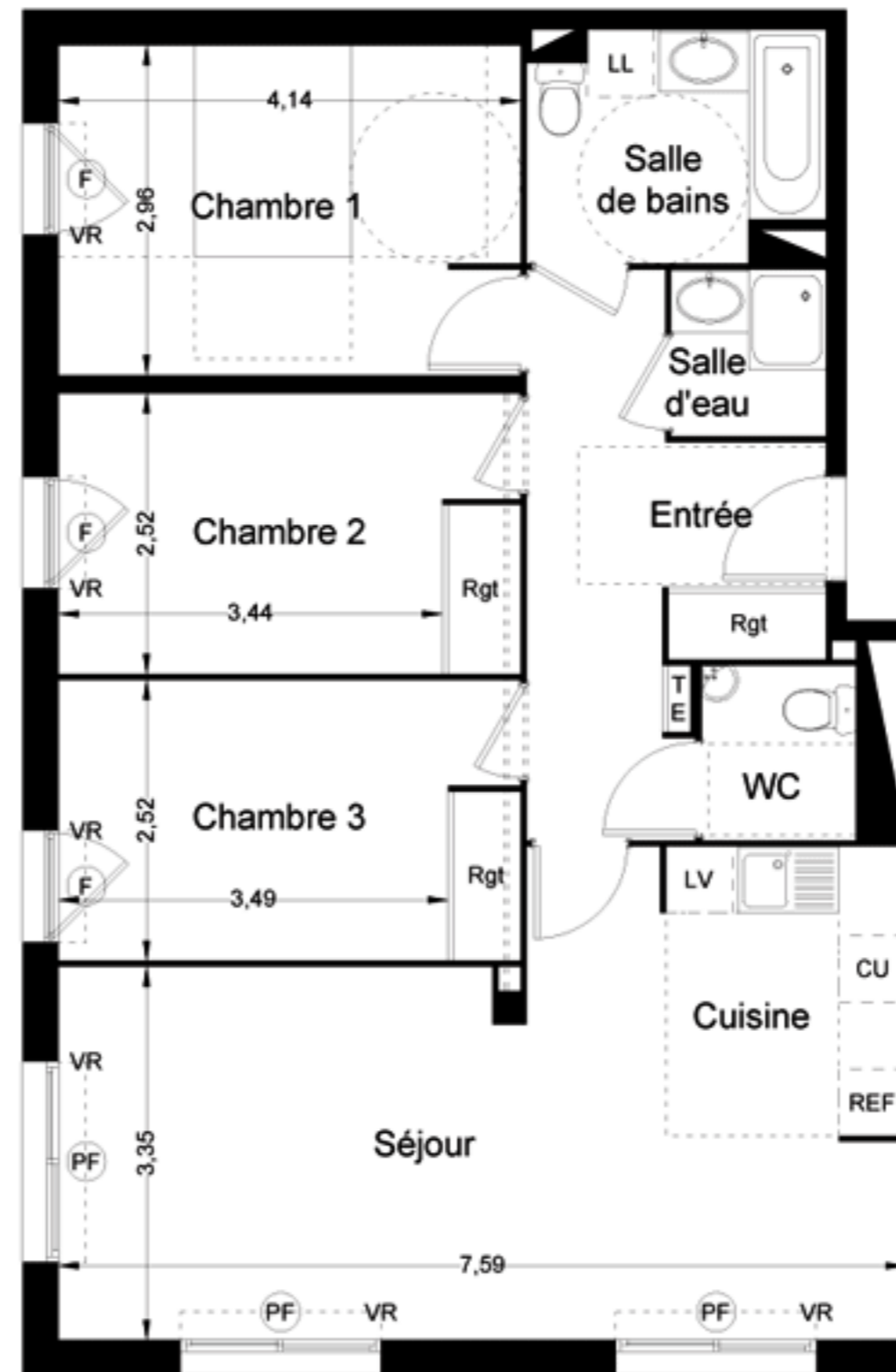
# Villa Hermes

## 34000 Montpellier

Bâtiment A  
Appartement n° A-03  
4 pièces, Rez de chaussée




Espaces extérieurs  
(niveau +0,40)



	Surface habitable
Entrée	9,35 m <sup>2</sup>
Réception	28,95 m <sup>2</sup>
Séjour	23,35 m <sup>2</sup>
cuisine	5,60 m <sup>2</sup>
Chambre 1	12,20 m <sup>2</sup>
Chambre 2	10,40 m <sup>2</sup>
Chambre 3	10,40 m <sup>2</sup>
Salle de bains	5,20 m <sup>2</sup>
Salle d'eau	2,05 m <sup>2</sup>
Toilettes	2,15 m <sup>2</sup>
<b>TOTAL</b>	<b>80,70 m<sup>2</sup></b>

NOTA: la surface des placards est incluse dans celle de chaque pièce attenante.

TERRASSE	99,90 m <sup>2</sup>
----------	----------------------

LEGENDE	
VR	Volet roulant
PF	Porte Fenêtre
F	Fenêtre (av=allège vitrée)
TE	Tableau électrique
	Soffite et faux plafond



NOTA: Des modifications sont susceptibles d'être apportées à ce plan en fonction des nécessités techniques de réalisation, tant en ce qui concerne les dimensions libres que l'équipement. Les surfaces indiquées sont approximatives. Les retombées, soffites, faux-plafonds, canalisations, ballons d'eau chaude, persiennes ainsi que l'emplacement des équipements sont figurés à titre indicatif. Les accès aux extérieurs (jardin, terrasse, balcon ou loggia) pourront présenter des différences de niveaux pour des raisons techniques.

