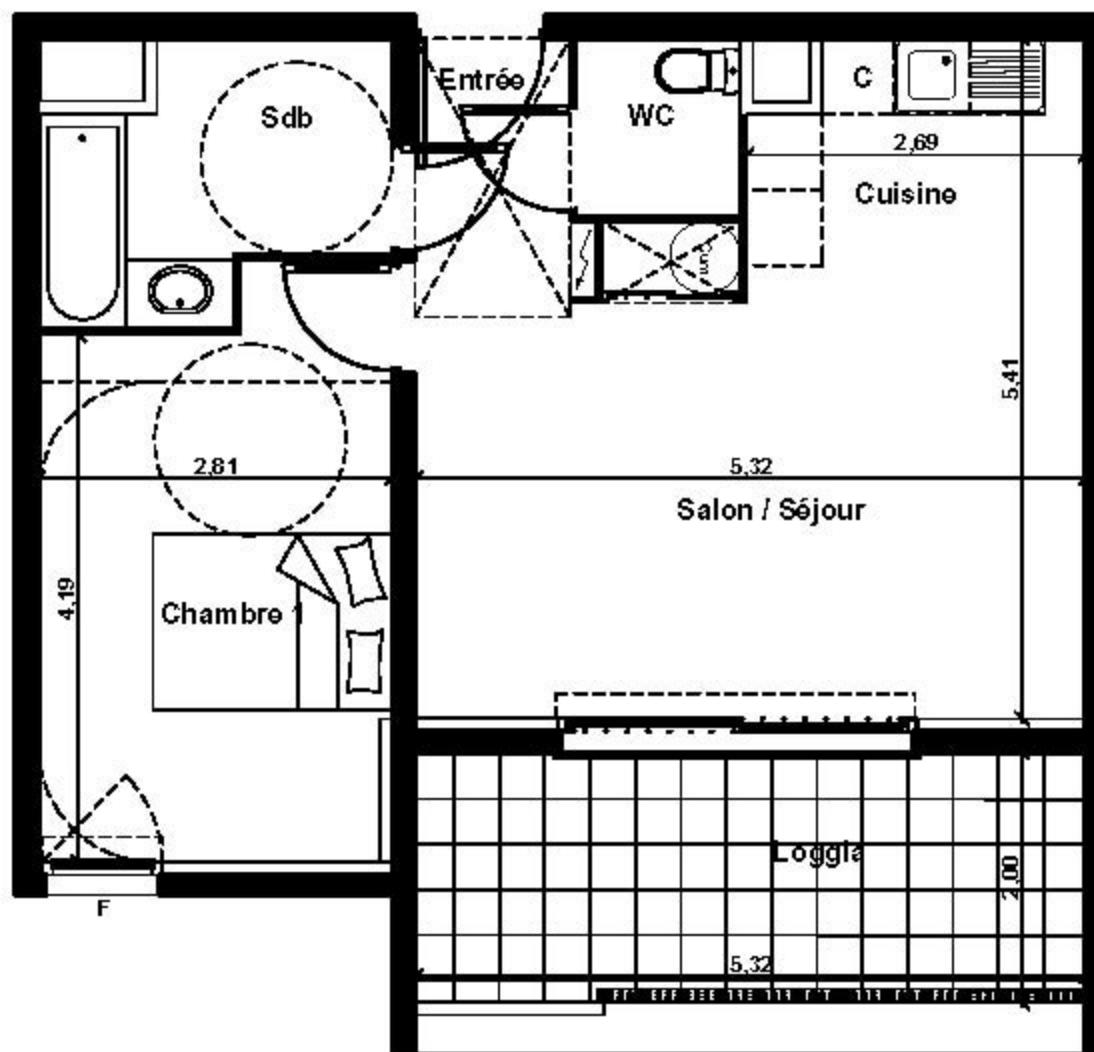
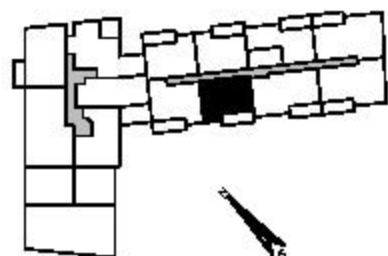


N° B45
TYPE 2
 R+4

Séjour / Cuisine	23.22 m ²
Chambre	12.37 m ²
Entrée	2.93 m ²
WC	1.83 m ²
Sdb	5.17 m ²
Total :	45.52 m²
Loggia	10.59 m ²



Le 6 mai 2008



Tout en conservant les caractéristiques essentielles du plan, la société se réserve la possibilité d'y apporter des modifications pour des raisons de construction ou d'amélioration. Les faux plafonds, re tombées et emplacements des équipements sont figurés à titre indicatif.