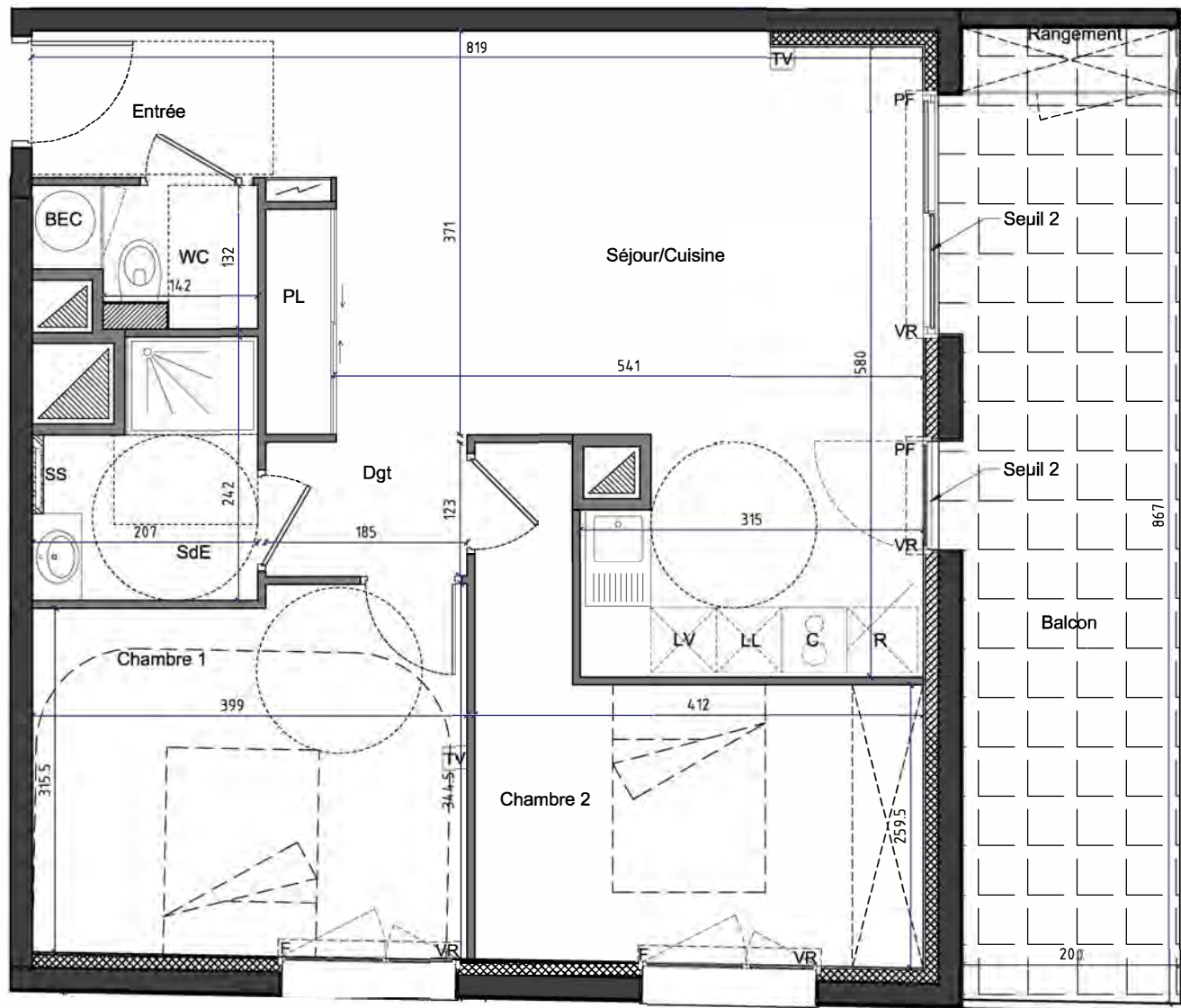


TABLEAU DES SURFACES
(placards inclus)

Séjour / Cuisine	28.65m ²
Chambre1	13.15m ²
Chambre2	12.55m ²
Salle d'eau	4.15m ²
Entrée	3.00m ²
WC	2.35m ²
Dégagement	2.30m ²
Surface Habitable	66.15m ²
Balcon	18.60m ²
Surface Utile	84.75m ²



Tout en conservant les caractéristiques essentielles du plan, la société se réserve la possibilité d'y apporter des modifications pour des raisons de constructions ou d'amélioration. Les faux-plafonds et retombées de poutres, emplacements des équipements et gaines techniques, sont figurés à titre indicatif. Les accès extérieurs (jardin, terrasse, balcon, loggia) pourront présenter des différences de niveaux pour des raisons techniques. Les surfaces et les côtes des pièces peuvent varier de 5% en fonction des contraintes techniques.



Légende

