


Evier sur demande

Clarinette ECS 

Emprise soffite 



ACCES

indice 01

24/10/2019

Document non contractuel susceptible de modification pour des raisons techniques et/ou administratives. La surface habitable peut varier de 5% en fonction des techniques de construction choisies. L'emplacement des gaines, soffites éventuels est susceptible de modifications. Les éventuels éléments relatifs au chauffage ne sont pas indiqués.

Appartement

**B06**

Type

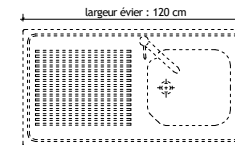
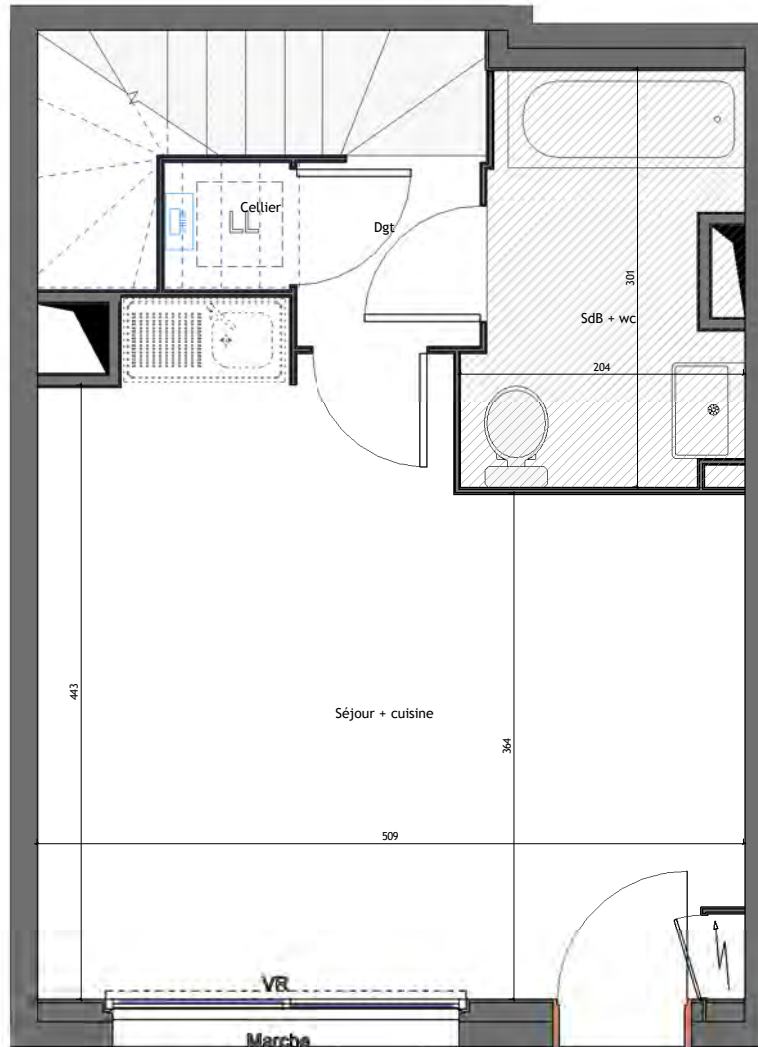
**T3**

Niveau


**RDC**


Séjour + cuisine	21.94 m <sup>2</sup>
Ch 01 + pl	11.44 m <sup>2</sup>
Ch 02	9.57 m <sup>2</sup>
SdB + wc	5.36 m <sup>2</sup>
Dgt	3.66 m <sup>2</sup>
SdE	2.07 m <sup>2</sup>
Dgt	1.75 m <sup>2</sup>
Cellier	0.83 m <sup>2</sup>
<b>Surface habitable</b>	<b>56.62 m<sup>2</sup></b>

Jardin	11.64 m <sup>2</sup>
Accès	6.40 m <sup>2</sup>
<b>Surface extérieure</b>	<b>18.04 m<sup>2</sup></b>
<b>Surface totale</b>	<b>74.66 m<sup>2</sup></b>



Evier sur demande

Clarinette ECS 

Emprise soffite 



**CARACT'R**

37 logements  
"ZAC RESTANQUES" à Montpellier



Appartement

**B06**

Type

**T3**

Niveau

**RDC**

Séjour + cuisine	21.94 m <sup>2</sup>
Ch 01 + pl	11.44 m <sup>2</sup>
Ch 02	9.57 m <sup>2</sup>
SdB + wc	5.36 m <sup>2</sup>
Dgt	3.66 m <sup>2</sup>
SdE	2.07 m <sup>2</sup>
Dgt	1.75 m <sup>2</sup>
Cellier	0.83 m <sup>2</sup>
<b>Surface habitable</b>	<b>56.62 m<sup>2</sup></b>

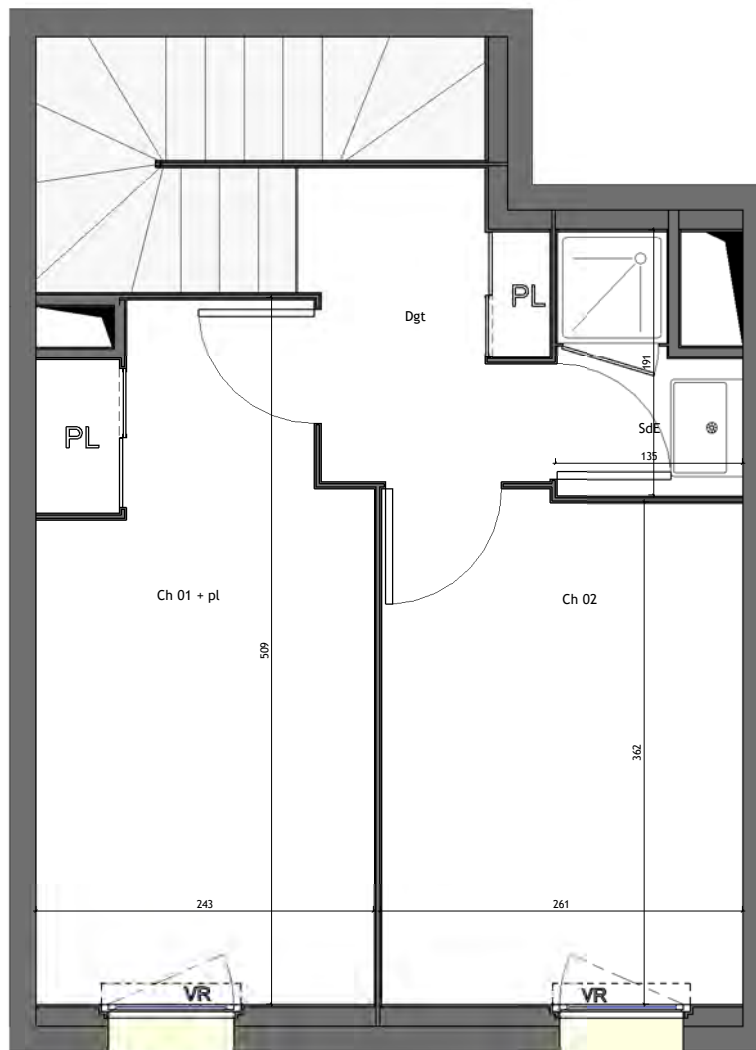
Jardin	11.64 m <sup>2</sup>
Accès	6.40 m <sup>2</sup>
<b>Surface extérieure</b>	<b>18.04 m<sup>2</sup></b>
<b>Surface totale</b>	<b>74.66 m<sup>2</sup></b>


indice 01

24/10/2019



Document non contractuel susceptible de modification pour des raisons techniques et/ou administratives. La surface habitable peut varier de 5% en fonction des techniques de construction choisies. L'emplacement des gaines, soffites éventuels est susceptible de modifications. Les éventuels éléments relatifs au chauffage ne sont pas indiqués.

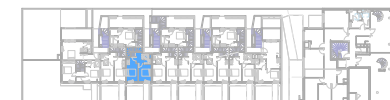


Emprise soffite 



**CARACT'R**

37 logements  
"ZAC RESTANQUES" à Montpellier



Appartement

**B06**

Type

**T3**

Niveau

**R+1**

Séjour + cuisine	21.94 m <sup>2</sup>
Ch 01 + pl	11.44 m <sup>2</sup>
Ch 02	9.57 m <sup>2</sup>
SdB + wc	5.36 m <sup>2</sup>
Dgt	3.66 m <sup>2</sup>
SdE	2.07 m <sup>2</sup>
Dgt	1.75 m <sup>2</sup>
Cellier	0.83 m <sup>2</sup>
<b>Surface habitable</b>	<b>56.62 m<sup>2</sup></b>

Jardin	11.64 m <sup>2</sup>
Accès	6.40 m <sup>2</sup>
<b>Surface extérieure</b>	<b>18.04 m<sup>2</sup></b>
<b>Surface totale</b>	<b>74.66 m<sup>2</sup></b>

indice 01

24/10/2019



Document non contractuel susceptible de modification pour des raisons techniques et/ou administratives. La surface habitable peut varier de 5% en fonction des techniques de construction choisies. L'emplacement des gaines, soffites éventuels est susceptible de modifications. Les éventuels éléments relatifs au chauffage ne sont pas indiqués.