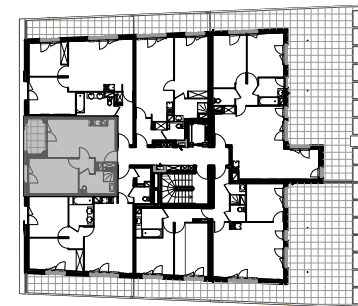


Type : T2

Niveau : R+6

Appartement : B35



SURFACES HABITABLES

Séjour + Cuisine + Pl.	18.93 m ²
Chambre	12.14 m ²
Salle d'eau	05.32 m ²
Dégagement	01.79 m ²

Total 38.18 m²

Loggia	4.59 m ²



Document contractuel susceptible de modifications pour des raisons techniques et/ou administratives
 La surface habitable peut varier de 5% en fonction des techniques de construction choisies.
 L'emplacement des gaines, soffites éventuels est susceptible de modifications pour des raisons techniques et/ou administratives.
 Les éventuels éléments d'équipements relatifs au chauffage ne sont pas indiqués.

Evier sur demande

Cloison amovible

Retombée de poutre

Faux-plafond

27/11/2018 - Version 5