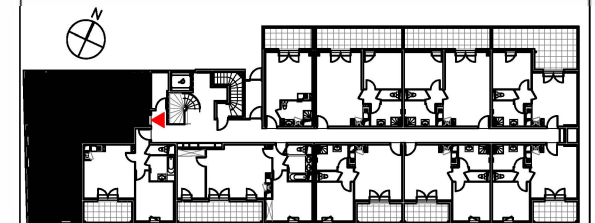


Type : T4

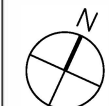
Niveau : 0

Appartement : E10



SURFACES HABITABLES

Entrée + Pl	04,95m ²
Séjour + Cuisine	31,00m ²
Dégagement	05,40m ²
Chambre 1	13,65m ²
Chambre 2	09,85m ²
Chambre 3 + Pl	10,25m ²
Salle de Bains	05,70m ²
WC	01,95m ²
Total	82,75m²
Loggia	07,65m ²



Document contractuel susceptible de modifications pour des raisons techniques et/ou administratives. La surface habitable peut varier de 5% en fonction des techniques de construction choisies. L'emplacement des gaines, soffites éventuels est susceptible de modifications pour des raisons techniques et/ou administratives. Les éventuels éléments relatifs au chauffage ne sont pas indiqués.

Cloison amovible

Faux-plafond

09.06.2017 - Version 2