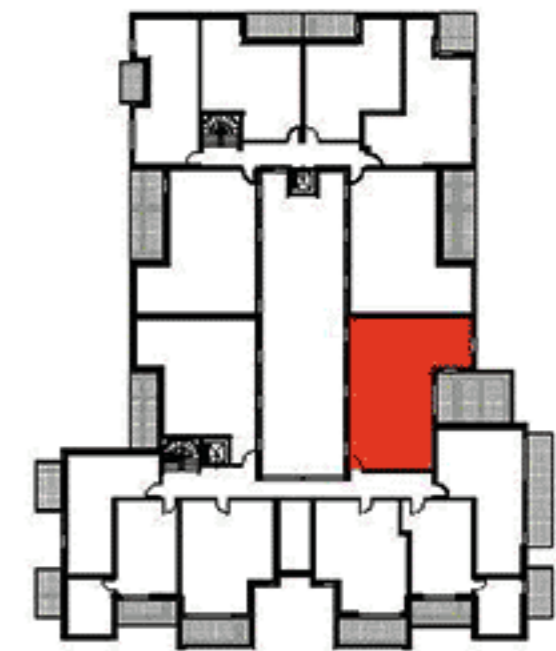


TABLEAU DES SURFACES

Entrée	2,53 m <sup>2</sup>
Séjour / Cuisine	33,20 m <sup>2</sup>
Chambre 1H	10,88 m <sup>2</sup>
Chambre 2	11,25 m <sup>2</sup>
Bains	4,70 m <sup>2</sup>
WC	1,82 m <sup>2</sup>
Dégagement	4,50 m <sup>2</sup>
<b>TOTAL SURFACE HABITABLE</b>	<b>68,88 m<sup>2</sup></b>
Terrasse	20,01 m <sup>2</sup>



Les surfaces et les côtes des pièces peuvent varier de 5% en fonction des contraintes techniques.  
Les éléments dessinés en pointillés le sont à titre indicatif et sont non-contractuels.  
Les retombées de poutres, soffites et faux-plafonds ne sont pas représentés.