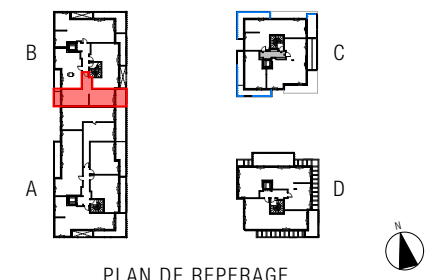


BATIMENT B

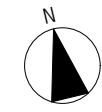
Niveau : R+4 Type : T2 Apt : B41



PIECE	SURFACE (m²)
SEJOUR	19,3
CHAMBRE	13,1
ENTREE/DGT	8,4
SDE/WC	4,9
<hr/>	
BALCON 1	8,3
BALCON 2	4,1
<hr/>	
	12,4 m²



- LEGENDE :**
- FOAV FENÊTRE A OUVRANT SUR ALLEGE VITRE
 - PF PORTE FENÊTRE
 - FF FENÊTRE FIXE
 - VR VOLET ROULANT
 - VRE VOLET ROULANT ELECTRIQUE
 - LL LAVE LINGE
 - LV LAVE VAISSELLE
 - MODULE EAU CHAUDE
 - TABLEAU ELECTRIQUE
 - PAROI DE DOUCHE
 - FAUX PLAFOND OU SOFFITE
 - CANALISATION ENCOFFREE
 - PLAGE CARRELEE
 - BRIQUES AJOUREES TOUTE HAUTEUR



Tout en conservant les caractéristiques essentielles du plan, la société se réserve la possibilité d'y apporter des modifications pour des raisons juridiques, administratives ou techniques. Les surfaces, les hauteurs et les côtes peuvent varier de 5%. Les emplacements et dimensions des soffites, des poteaux et des éléments architecturaux de façade ne sont donnés qu'à titre indicatif et pourront être modifiés en raison de contraintes techniques et réglementaires.

Plan de Vente Dérogatoire - 01/03/2019

ZAC EUREKA - FRAGRANCE
CASTELNAU-LE-LEZ - 34170



Marignan

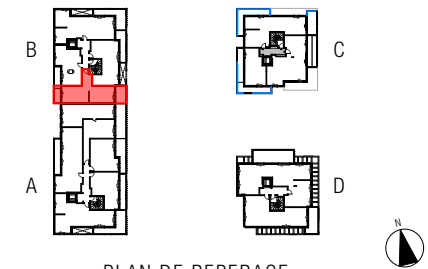
SNC Marignan Résidences
 Résidence DORAMAR - Bat B - 2eme étage
 50 rue Ray Charles - 34 000 Montpellier

BATIMENT B

Niveau : **R+4**

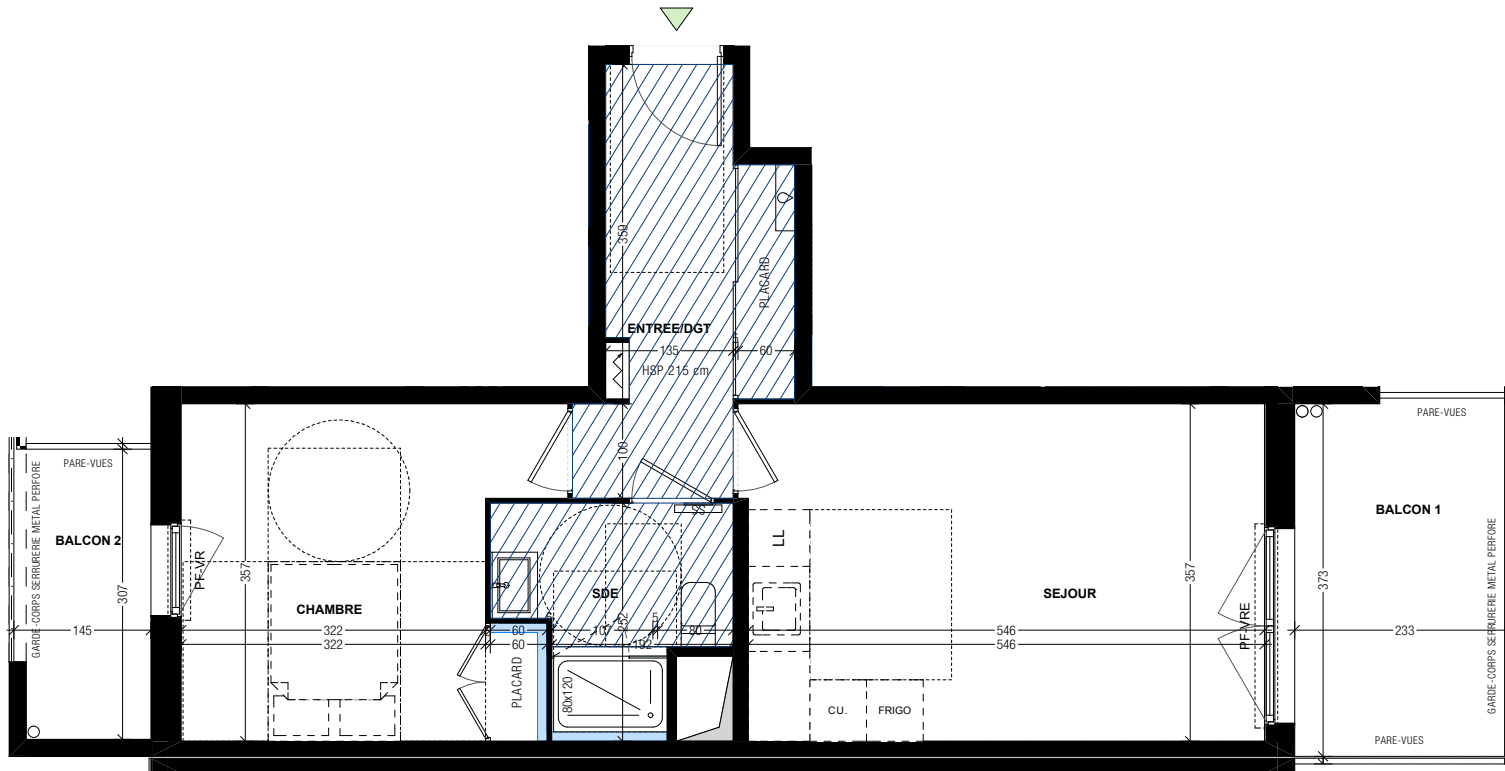
Type : **T2**

Apt : **B41**



PLAN DE REPERAGE

PIECE	SURFACE (m²)
SEJOUR	19,6
CHAMBRE	13,2
ENTREE/DGT	8,0
SDE	4,9
	45,7 m²
BALCON 1	8,3
BALCON 2	4,1
	12,4 m²



LEGENDE :

FOAV FENÊTRE À OUVRANT SUR ALLEGE VITRÉE
 PF PORTE FENÊTRE
 FF FENÊTRE FIXE

VR VOLET ROULANT
 VRE VOLET ROULANT ÉLECTRIQUE

LL LAVE LINGE
 LV LAVE VAISSELLE

MODULE EAU CHAUDE
 TABLEAU ÉLECTRIQUE
 PAROI DE DOUCHE

FAUX PLAFOND OU SOFFITE
 CANALISATION ENCOFFRÉE

PLAGE CARRELÉE
 BRIQUES AJOURÉES TOUTE HAUTEUR



Tout en conservant les caractéristiques essentielles du plan, la société se réserve la possibilité d'y apporter des modifications pour des raisons juridiques, administratives ou techniques. Les surfaces, les hauteurs et les côtes peuvent varier de 5%. Les emplacements et dimensions des soffites, des poteaux et des éléments architecturaux de façade ne sont donnés qu'à titre indicatif et pourront être modifiés en raison de contraintes techniques et réglementaires.

Plan de Vente - 01/03/2019

ARCHITECTES SINGULIERS