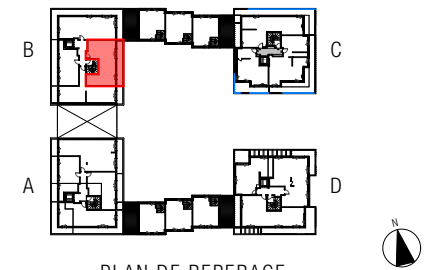


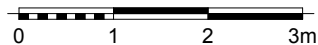
**BATIMENT B**

Niveau : R+1    Type : T2    Apt : B14



PLAN DE REPERAGE

PIECE	SURFACE (m <sup>2</sup> )
ENTREE/SEJOUR	28,9
CHAMBRE	12,3
SDE	5,8
WC/CELLIER	3,3
	50,3 m <sup>2</sup>
TERRASSE	13,2



**LEGENDE :**

FOAV FENÊTRE A OUVRANT SUR ALLEGE VITRE  
 PF PORTE FENÊTRE  
 FF FENÊTRE FIXE

VR VOLET ROULANT  
 VRE VOLET ROULANT ELECTRIQUE

LL LAVE LINGE  
 LV LAVE VAISSELLE

MODULE EAU CHAUDE  
 TABLEAU ELECTRIQUE  
 PAROI DE DOUCHE

FAUX PLAFOND OU SOFFITE  
 CANALISATION ENCOFFREE

PLAGE CARRELEE  
 BRIQUES AJOUREES TOUTE HAUTEUR



Tout en conservant les caractéristiques essentielles du plan, la société se réserve la possibilité d'y apporter des modifications pour des raisons juridiques, administratives ou techniques. Les surfaces, les hauteurs et les côtes peuvent varier de 5%. Les emplacements et dimensions des soffites, des poteaux et des éléments architecturaux de façade ne sont donnés qu'à titre indicatif et pourront être modifiés en raison de contraintes techniques et réglementaires.

Plan de Vente Dérogatoire - 01/03/2019

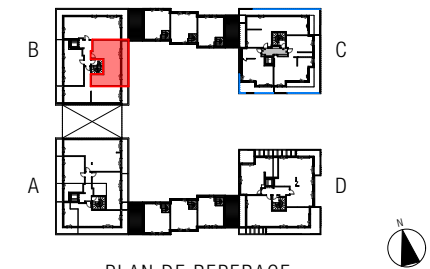
**ZAC EUREKA - FRAGRANCE**  
**CASTELNAU-LE-LEZ - 34170**



**Marignan**  
 SNC Marignan Résidences  
 Résidence DORAMAR - Bat B - 2eme étage  
 50 rue Ray Charles - 34 000 Montpellier

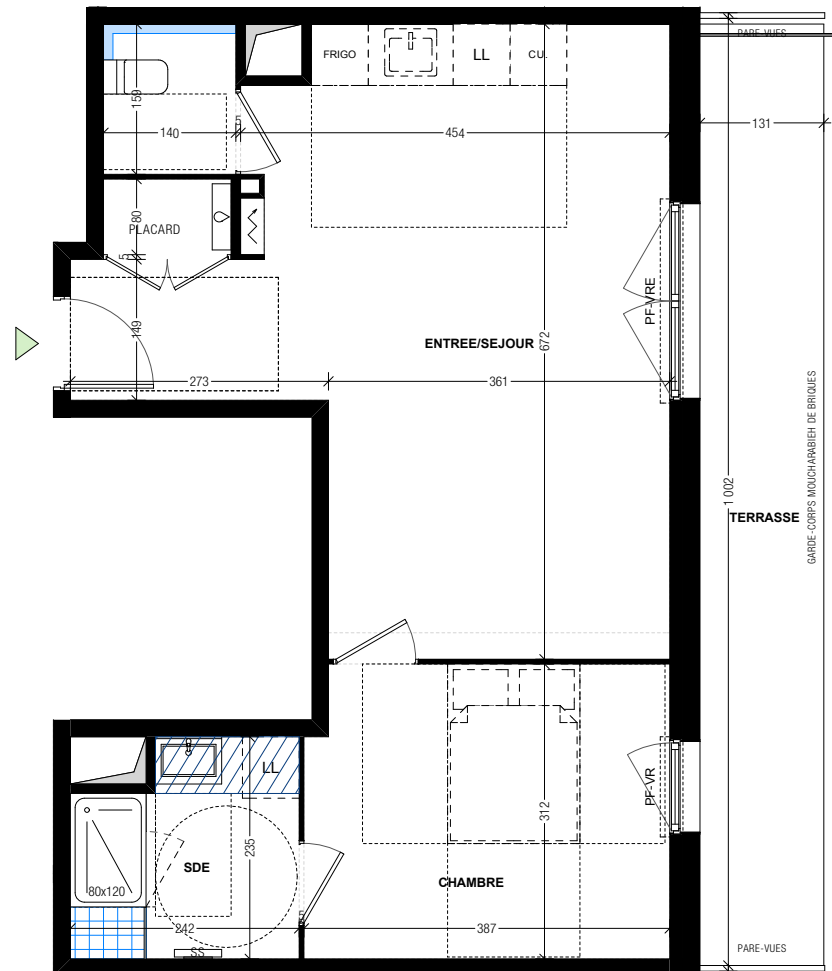
**BATIMENT B**

Niveau : **R+1**      Type : **T2**      Apt : **B14**



PLAN DE REPERAGE

PIECE	SURFACE (m <sup>2</sup> )
ENTREE/SEJOUR	30,1
CHAMBRE	11,9
SDE	5,2
WC	2,2
	49,4 m <sup>2</sup>
TERRASSE	13,2

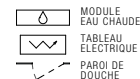


**LEGENDE :**

FOAV FENÊTRE A OUVRANT SUR ALLEGE VITREE  
 PF PORTE FENÊTRE  
 FF FENÊTRE FIXE

VR VOLET ROULANT  
 VRE VOLET ROULANT ELECTRIQUE

LL LAVE LINGE  
 LV LAVE VAISSELLE



FAUX PLAFOND OU SOFFITE  
 CANALISATION ENCOFFREE

PLAGE CARRELEE  
 BRIQUES AJOUREES TOUTE HAUTEUR



Tout en conservant les caractéristiques essentielles du plan, la société se réserve la possibilité d'y apporter des modifications pour des raisons juridiques, administratives ou techniques. Les surfaces, les hauteurs et les côtes peuvent varier de 5%. Les emplacements et dimensions des soffites, des poteaux et des éléments architecturaux de façade ne sont donnés qu'à titre indicatif et pourront être modifiés en raison de contraintes techniques et réglementaires.

Plan de Vente - 01/03/2019

**ARCHITECTES  
 SINGULIERS**