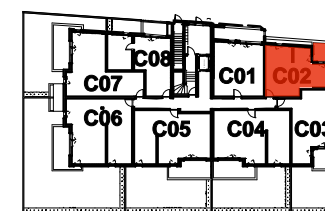


Bâtiment C

Niveau **RDC** Type **T2** Apt **C02**



Pièces Surfaces m2

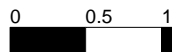
Entrée	5.00m2
Séjour/Cuisine	20.30m2
Chambre	11.20m2
Salle d'eau/WC	5.00m2

TOTAL HABITABLE 41.50m2

Terrasse 7.00m2

Plan Notaire du 20.06.2018

Antoine Soler Architecte
19 rue Hippolyte
34000 MONTPELLIER



LEGENDE

LL Linge	LV Lave-Vaisselle	Cu Cuisson	Fr Réfrigérateur	Haie végétale	Garde-corps béton	Garde-corps béton + une lisse serrurerie	Garde-corps serrurerie	Gaines	Séparatif	Projection balcon étage supérieur
F Fenêtre	PF Porte-Fenêtre	VR Volet Roulant	AV Alège Vitrée	Tab.Elec. Tableau électrique	Faux-plafond	Sofite	EP Descente EP	Pisette	Masquette pour réseau EU	Retombée de poutre

Tout en conservant les caractéristiques essentielles du plan, la société se réserve la possibilité d'y apporter des modifications pour des raisons juridiques, administratives ou techniques. Les surfaces, les hauteurs et les côtes peuvent varier de 5%. Les emplacements et dimensions des soffites, des poteaux et des éléments architecturaux de façade ne sont donnés qu'à titre indicatif et pourront être modifiés en raison de contraintes techniques et réglementaires.