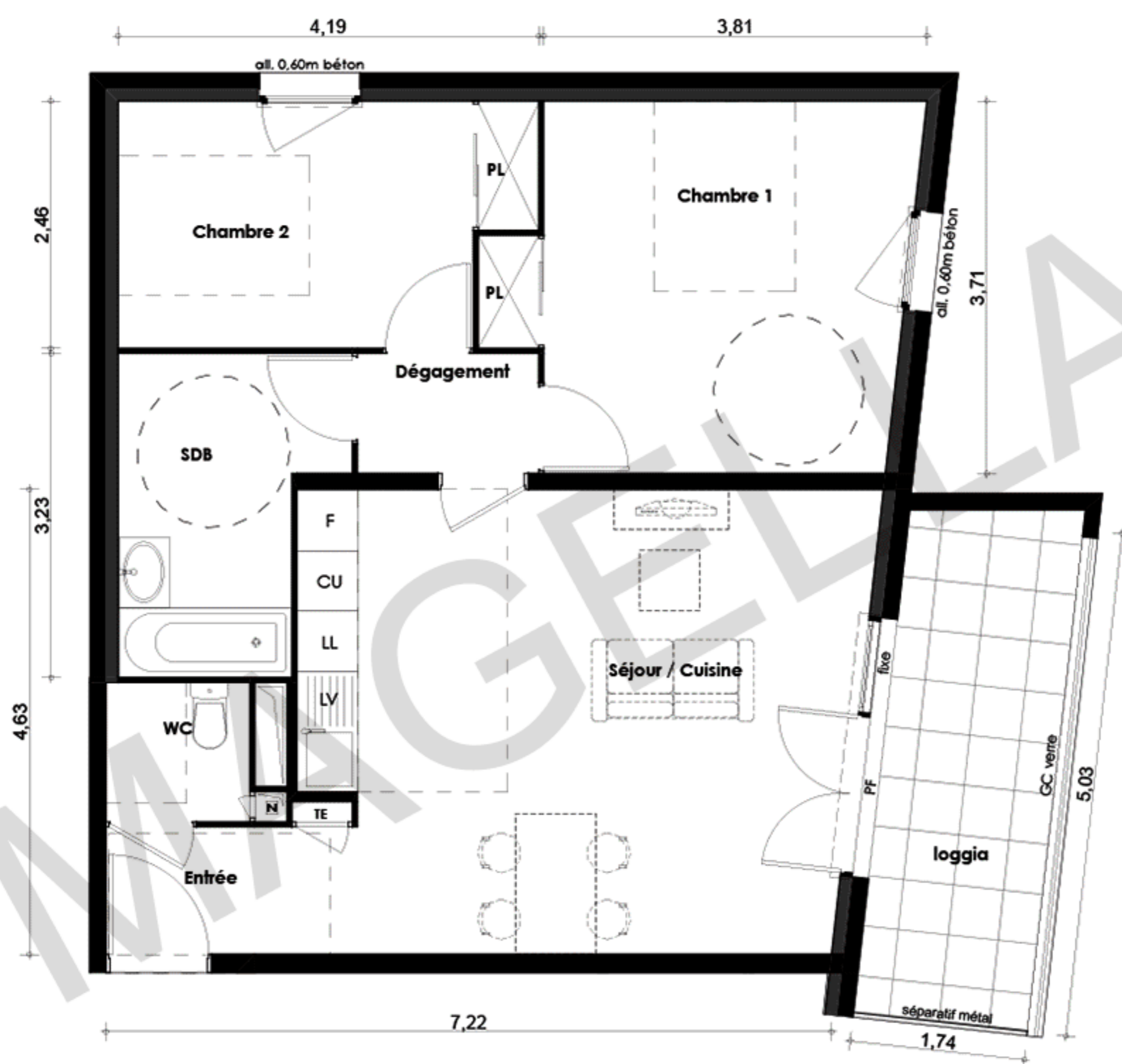


- TE Tableau Electrique
- Faux-plafond/ soffite
- Gaine technique
- Nourice ECS
- PF Porte fenetre
- Séparatif h=1,80m



ETAGE	TYPE	N° APPARTEMENT
R+2	T3	3209
SURFACES HABITABLES		
Entrée:		3,17 m ²
Dépagement :		2,17 m ²
Séjour/ Cuisine:		24,83 m ²
Chambre 1 y compris PL :		14,13 m ²
Chambre 2 y compris PL:		9,55 m ²
SdB:		6,31 m ²
WC:		1,98 m ²
TOTAL:		62,14 m²
ANNEXES		
Loggia:		8,90 m ²

- Les surfaces et les cotes des pièces peuvent varier de 5% en fonction des contraintes techniques.
- Les surfaces hachurées correspondent à des plafonds ou soffites d'une hauteur minimale de 2,15 m.
- Les surfaces prennent en compte les éventuels placards.
- Les éléments en pointillés sont dessinés à titre indicatif et sont non contractuels.
- Les hauteurs sous faux-plafonds et soffites sont inscrites à titre indicatif et ne sont pas contractuelles.



PROVISOIRE - PLAN DE RESERVATION