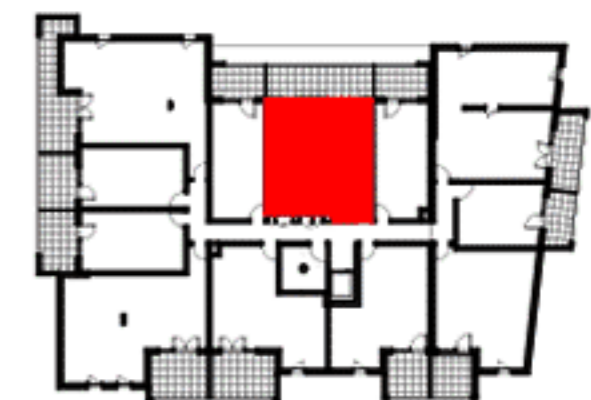
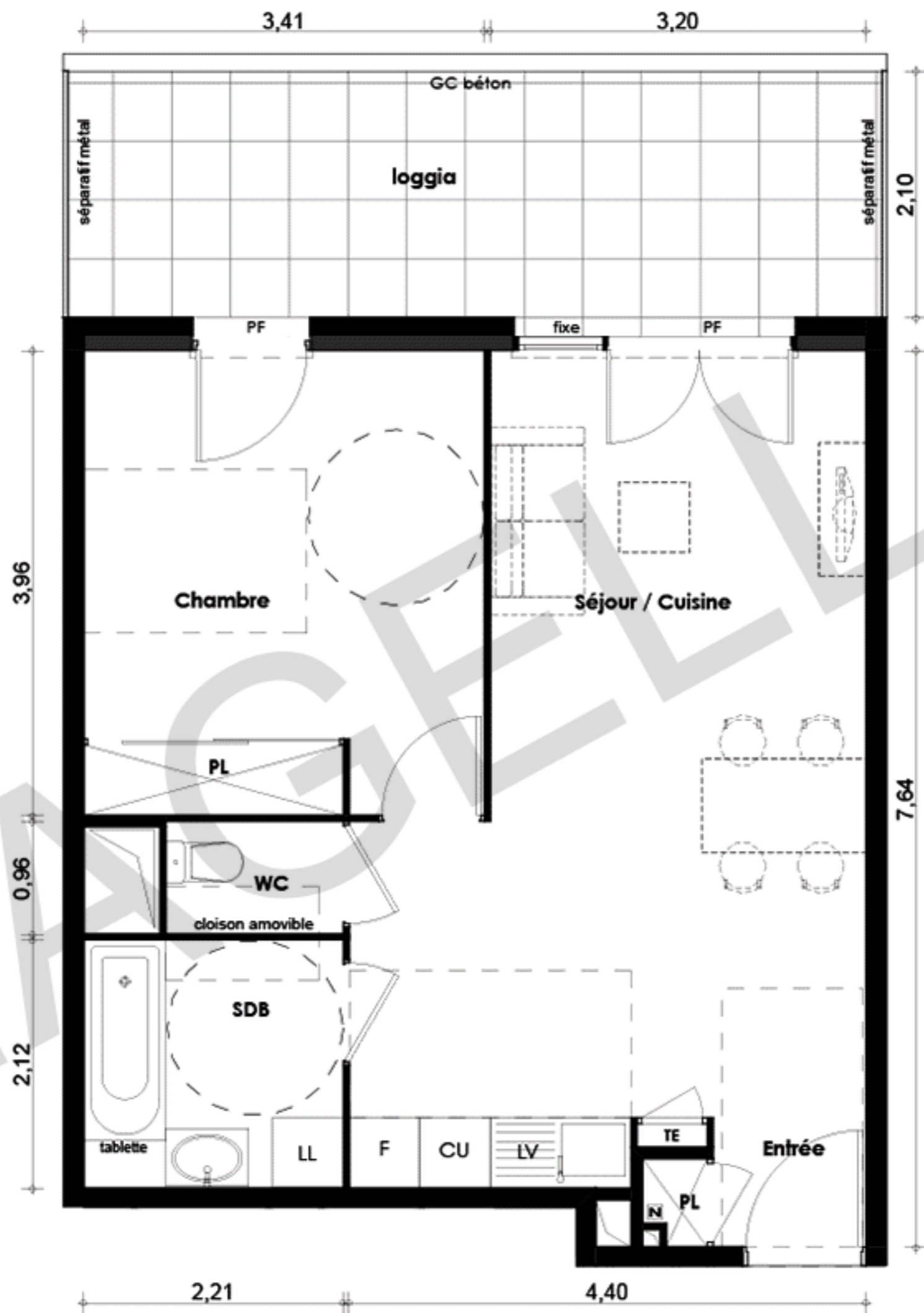


- TE Tableau Electrique
- Faux-plafond/ soffite
- Gaine technique
- Nourice ECS
- PF Porte fenêtre
- Séparatif h=1,80m



ETAGE	TYPE	N° APPARTEMENT
R+2	T2	3207

SURFACES HABITABLES	
Entrée y compris PL :	1,85 m ²
Séjour / cuisine:	25,41 m ²
Chambre y compris PL :	13,49 m ²
SdB:	4,88 m ²
WC:	1,45 m ²
TOTAL:	46,88 m²
ANNEXES	
Loggia:	14,50 m ²

- Les surfaces et les cotes des pièces peuvent varier de 5% en fonction des contraintes techniques.
- Les surfaces hachurées correspondent à des plafonds ou soffites d'une hauteur minimale de 2,15 m.
- Les surfaces prennent en compte les éventuels placards.
- Les éléments en pointillés sont dessinés à titre indicatif et sont non contractuels.
- Les hauteurs sous faux-plafonds et soffites sont inscrites à titre indicatif et ne sont pas contractuelles.

PROVISOIRE - PLAN DE RESERVATION

