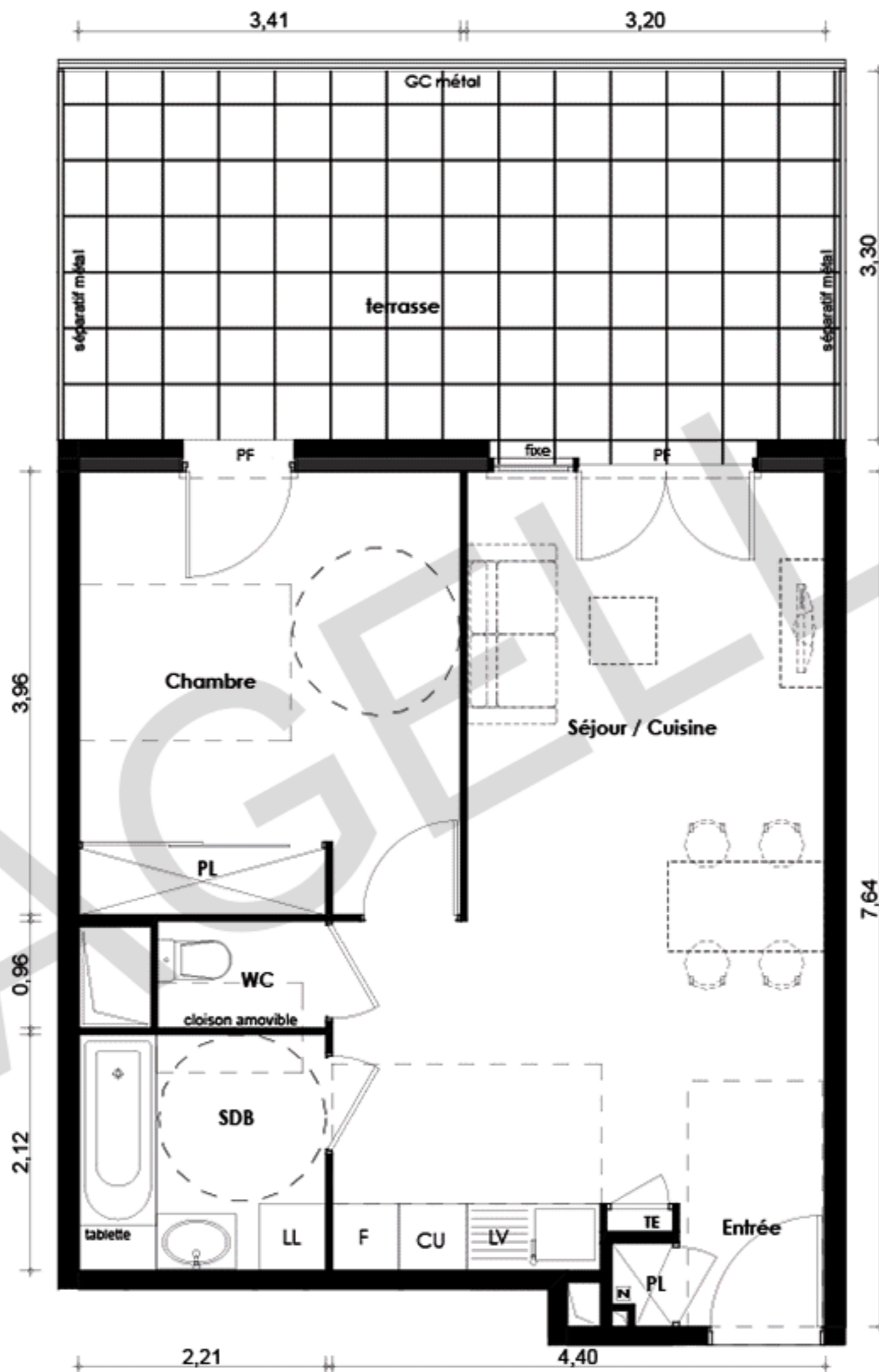


TE	Tableau Electrique
	Faux-plafond/ soffite
	Gaine technique
	Nourrice ECS
PF	Porte fenêtre
Séparatif h=1,80m	



ETAGE	TYPE	N° APPARTEMENT
R+1	T2	3107

SURFACES HABITABLES	
Entrée y compris PL:	1,85 m ²
Séjour / cuisine	25,41 m ²
Chambre y compris PL :	13,49 m ²
SdB :	4,88 m ²
WC:	1,45 m ²
TOTAL:	46,88 m²

ANNEXES	
Terrasse:	22,85 m ²

- Les surfaces et les cotes des pièces peuvent varier de 5% en fonction des contraintes techniques.
- Les surfaces hachurées correspondent à des plafonds ou soffites d'une hauteur minimale de 2,15 m.
- Les surfaces prennent en compte les éventuels placards.
- Les éléments en pointillés sont dessinés à titre indicatif et sont non contractuels.
- Les hauteurs sous faux-plafonds et soffites sont inscrites à titre indicatif et ne sont pas contractuelles.

PROVISOIRE - PLAN DE RESERVATION