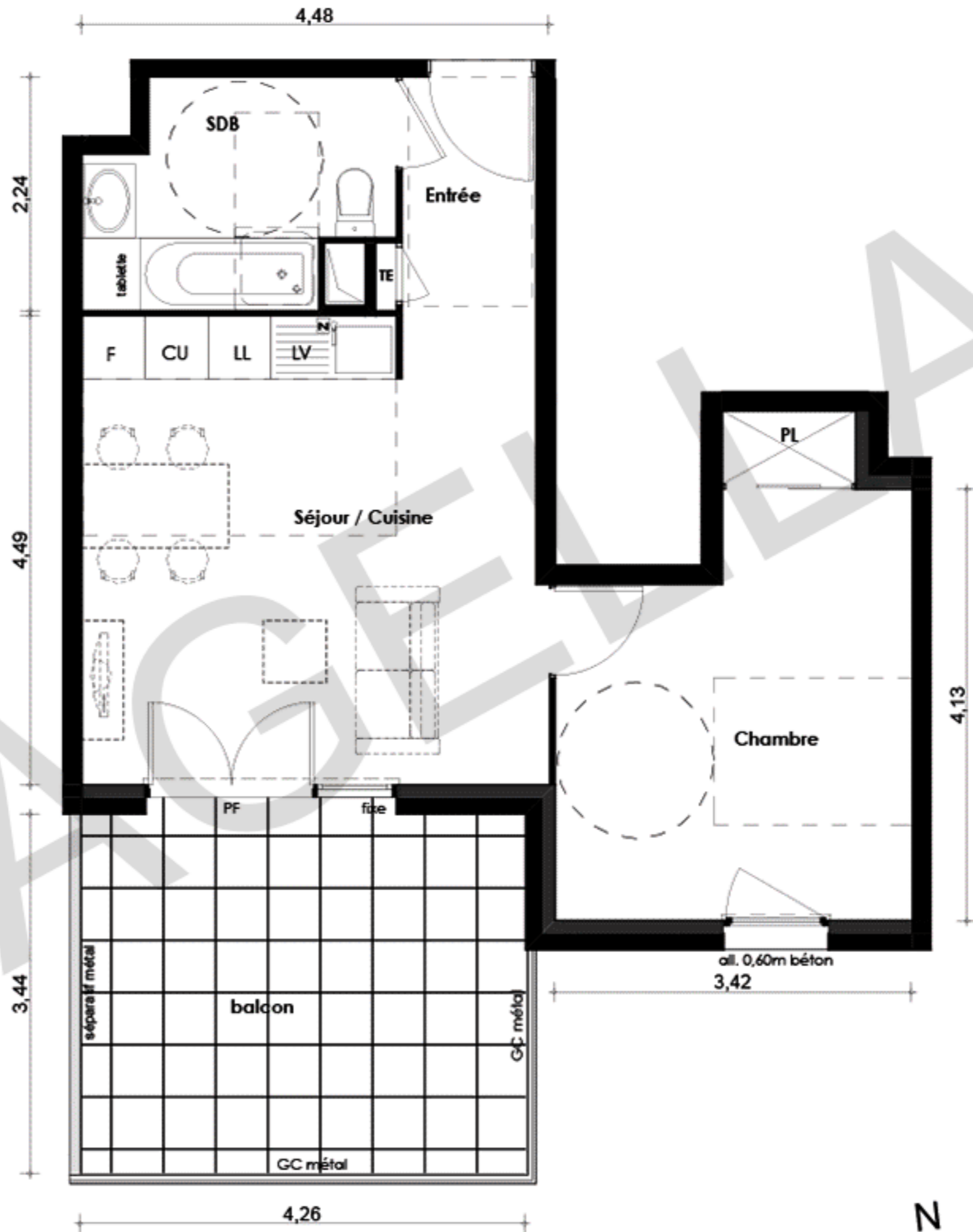


- TE Tableau Electrique
- Faux-plafond/ soffite
- Gaine technique
- Nourice ECS
- PF Porte fenetre
- Separatif h=1,80m



ETAGE	TYPE	N° APPARTEMENT
R+1	T2	3101
SURFACES HABITABLES		
Entrée:		3,72 m ²
Séjour / cuisine		18,96 m ²
Chambre y compris PL :		13,63 m ²
SdB / WC:		5,75 m ²
TOTAL:		42,06 m²
ANNEXES		
Balloon:		15,00 m ²

- Les surfaces et les cotes des pièces peuvent varier de 5% en fonction des contraintes techniques.
- Les surfaces hachurées correspondent à des plafonds ou soffites d'une hauteur minimale de 2,15 m.
- Les surfaces prennent en compte les éventuels placards.
- Les éléments en pointillés sont dessinés à titre indicatif et sont non contractuels.
- Les hauteurs sous faux-plafonds et soffites sont inscrites à titre indicatif et ne sont pas contractuelles.

PROVISOIRE - PLAN DE RESERVATION