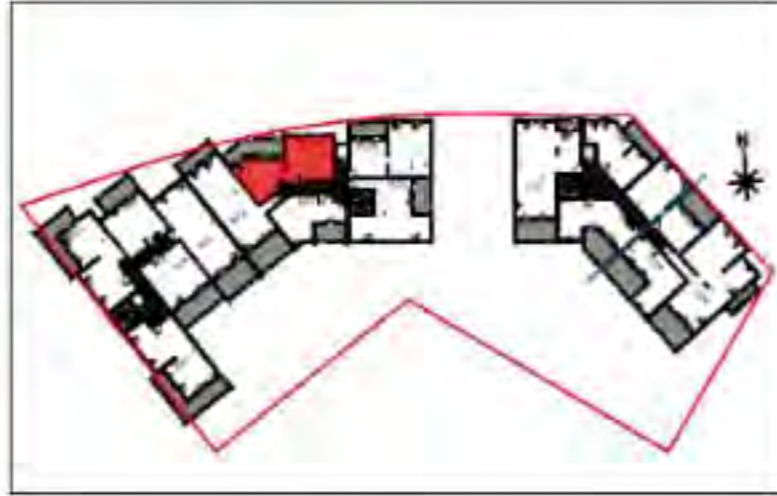




BATIMENT B	Logement N° B23
NIVEAU R+2	Ligne Accession Libre
	Type T3

TABLEAU DE SURFACES	
Pièces	Surface
Entrée	4.9m ²
Séjour/Cuisine	28.1m ²
Salle de bains	4.9m ²
WC	2.1m ²
Chambre 1	12.3m ²
Chambre 2	10.1m ²
Surface habitable	62.4m²
Loggia	16.1m ²
Surface extérieure	16.1m²

REPERAGE



LEGENDE

	Tableau électrique
	Porte Fenêtre + Garde corps
	Fenêtre
	Porte fenêtre
	Porte fenêtre coulissante
	Faux plafond
	Chaudière gaz
	Cloison fusible
	Sèche serviette



Nota : les éléments techniques, tels que gaines, appareils sanitaires, ameublements éventuels sont mentionnés à titre indicatifs et pourront être modifiés pour impératifs techniques. L'implantation des ouvertures, des cloisons et des surfaces pourront être modifiées en fonction d'impératifs de construction.

