

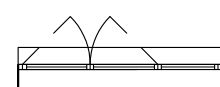
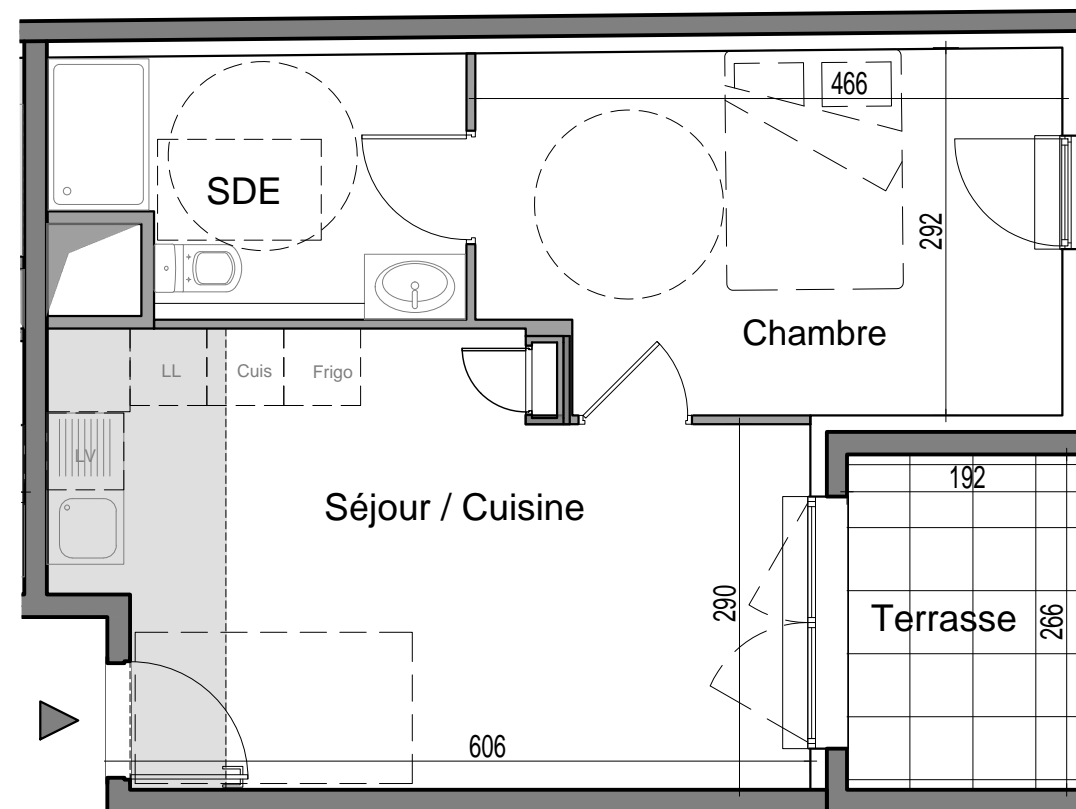
6 | H̄a Ybh̄6
NIVEAU R+3 **T2** **B 33**

SEJOUR/CUISINE	19,40 m ²
SDE/WC	6,20 m ²
CHAMBRE	12,90 m ²
SURFACE HABITABLE	38.50 m²
TERRASSE	5,10 m ²
SURFACE HABITABLE + TERRASSE	43.60 m ²

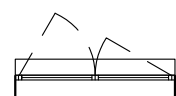
Le présent document exprime une figure et les dispositions générales de l'appartement. Il est susceptible de modifications techniques et administratives. Les soffites et faux-plafonds sont figurés à titre indicatif et sont susceptibles d'évoluer pour des contraintes techniques. Les surfaces et les côtes sont approximatives dans les limites fixées par la réglementation. La surface des placards est incluse dans celle de la pièce correspondante.

30 / 09 / 2019

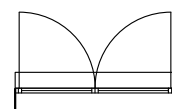
Plan de Pré-com.



PF double + vantail fixe + volet roulant



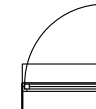
Porte fenêtre double + volet roulant



Fenêtre double + volet roulant



Porte fenêtre + volet roulant



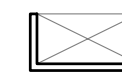
Fenêtre + volet roulant



Tableau électrique



Gaine technique



Placard



Soffite ou faux-plafond