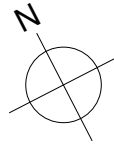
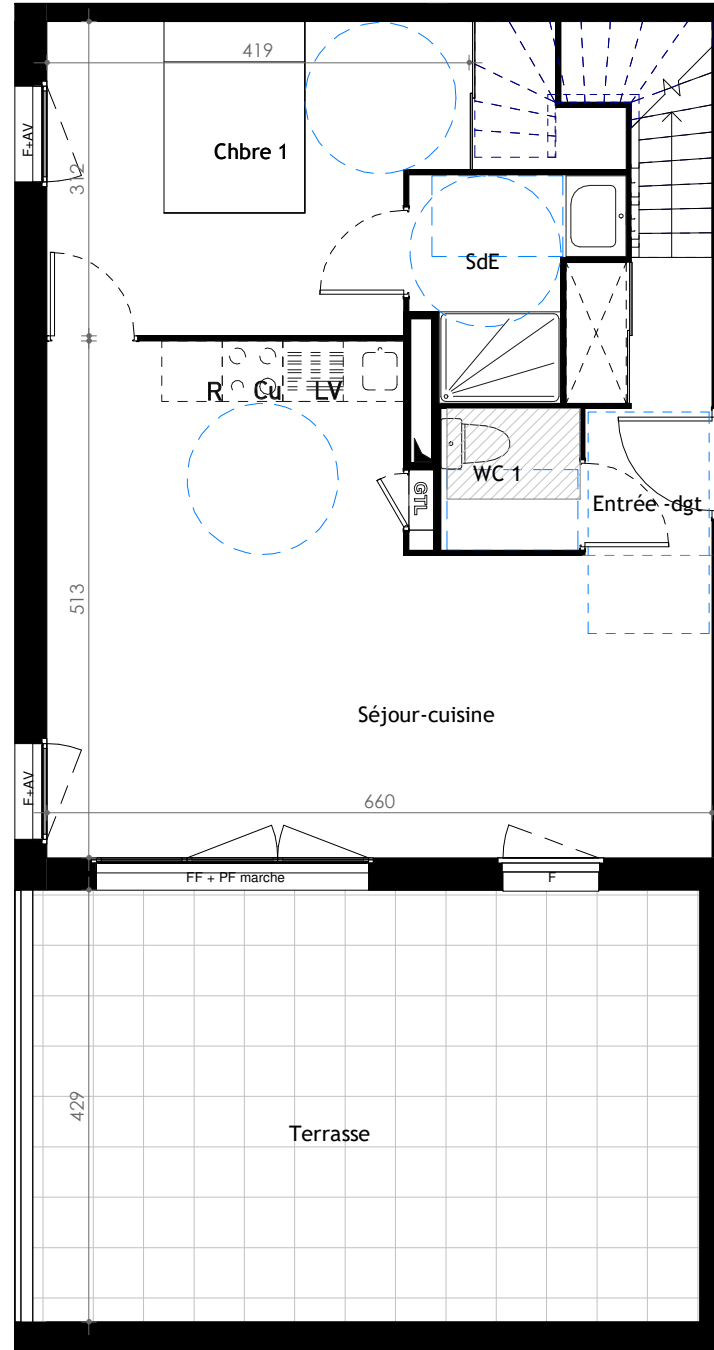


LÉGENDE

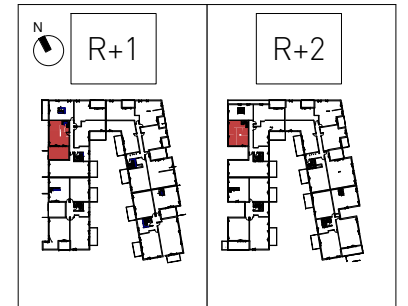
LL	Lave-Linge	F	Fenêtre		Faux plafond
LV	Lave-Vaisselle	PF	Porte-fenêtre		Cloison démontable
Cu	Cuisson	FF	Fenêtre fixe		Masquette
R	Réfrigérateur	AV	Allège vitrée		



R+1




TYPE	NIVEAU	APP.
T5 - DUPLEX	R+1 / R+2	B12



PLAN DE PRE-COM

SURFACES HABITABLES	
Séjour-cuisine	27.35 m <sup>2</sup>
Chbre 3	15.14 m <sup>2</sup>
Chbre 1	13.70 m <sup>2</sup>
Chbre 2	11.86 m <sup>2</sup>
Bureau	11.62 m <sup>2</sup>
SdB	5.68 m <sup>2</sup>
Entrée -dgt	3.92 m <sup>2</sup>
SdE	3.69 m <sup>2</sup>
Dressing	3.39 m <sup>2</sup>
WC 1	1.94 m <sup>2</sup>
WC 2	1.72 m <sup>2</sup>
<b>TOTAL SURFACES HABITABLES</b>	<b>100.00 m<sup>2</sup></b>

SURFACES ANNEXES	
Terrasse	28.4 m <sup>2</sup>
<b>TOTAL SURFACES ANNEXES</b>	<b>28.4 m<sup>2</sup></b>

DATE 05/09/2019

NOTA:  
 - En fonction des nécessités techniques et/ou de la réglementation, des modifications sont susceptibles d'être apportées à ce plan.  
 - Les surfaces et les côtes indiquées (dimensionnelles ou arithmétiques) sont soumises aux tolérances réglementaires.  
 - Les soffites, faux-plafonds, rampants, gaines sont susceptibles d'évoluer en situation, nombre et dimensions.  
 - Les canalisations, retombees, regards ne sont pas figurés.  
 - Des modifications mineures ou des aménagements de détails nécessaires pour des raisons d'ordre technique ou administratif pourront être reportés sur les plans.  
 - La surface habitable comprend les placards.  
 - Les emplacements machines sont en pointillés, mais les appareils ne sont pas fournis.  
 - La literie indiquée dans la chambre est à titre indicatif de la norme handicapée. La literie est non fournie.