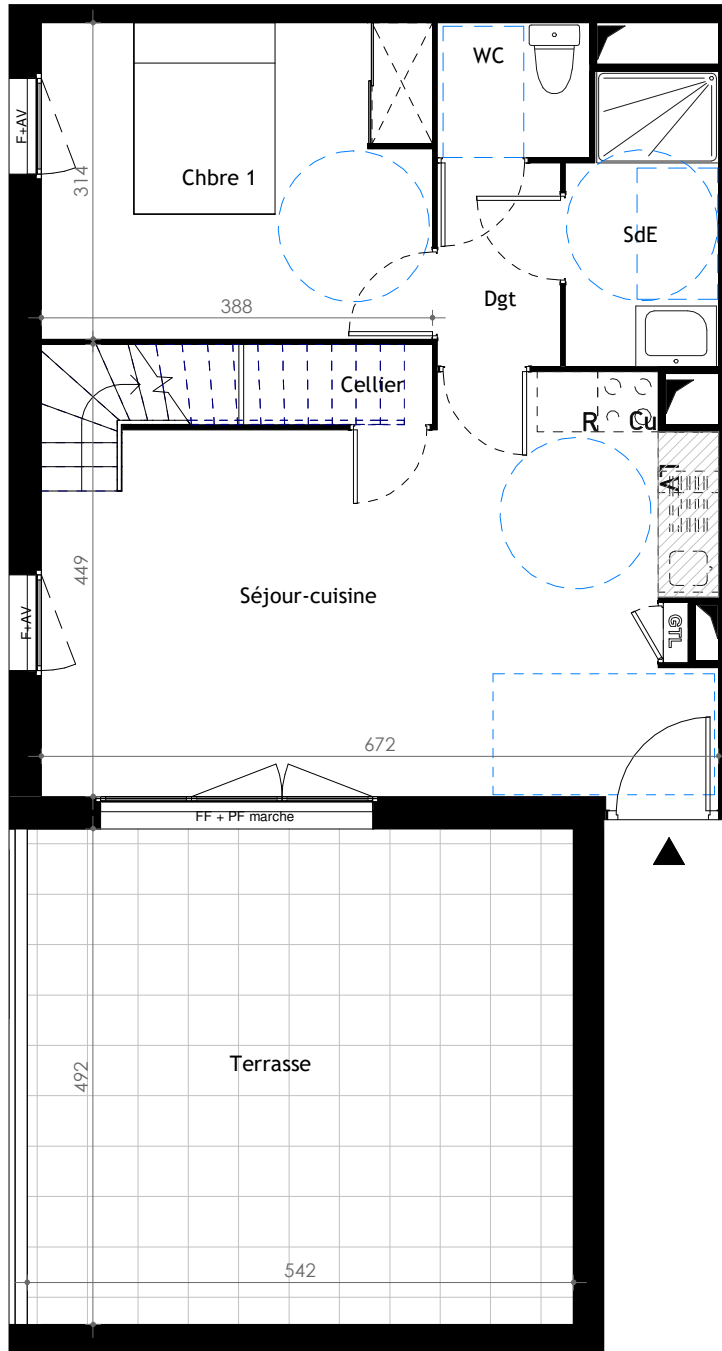
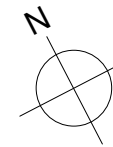


R+2



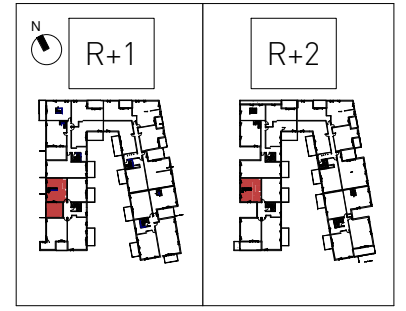
R+1



LÉGENDE

- | | | | | | |
|----|----------------|----|---------------|--|--------------------|
| LL | Lave-Linge | F | Fenêtre | | Faux plafond |
| LV | Lave-Vaisselle | PF | Porte-fenêtre | | Cloison démontable |
| Cu | Cuisson | FF | Fenêtre fixe | | Masquette |
| R | Réfrigérateur | AV | Allège vitrée | | |

TYPE	NIVEAU	APP.
T4 - DUPLEX	R+1/R+2	A13



PLAN DE PRE-COM

SURFACES HABITABLES	
Séjour-cuisine	25.00 m ²
Chbre 3	14.60 m ²
Chbre 2	13.37 m ²
Chbre 1	12.16 m ²
Dressing	4.98 m ²
SdB	4.70 m ²
SdE	4.19 m ²
Buanderie	3.91 m ²
Dgt	3.54 m ²
Dgt	2.46 m ²
WC	2.02 m ²
WC	1.67 m ²
Cellier	1.50 m ²
TOTAL SURFACES HABITABLES	94.10 m²

SURFACES ANNEXES	
Terrasse	26.0 m ²
TOTAL SURFACES ANNEXES	26.0 m²

NOTA:
 - En fonction des nécessités techniques et/ou de la réglementation, des modifications sont susceptibles d'être apportées à ce plan.
 - Les surfaces et les côtes indiquées (dimensionnelles ou arithmétiques) sont soumises aux tolérances réglementaires.
 - Les soffites, faux-plafonds, rampants, gaines sont susceptibles d'évoluer en situation, nombre et dimensions.
 - Les canalisations, retombeles, regards ne sont pas figurés.
 - Des modifications mineures ou des aménagements de détails nécessaires pour des raisons d'ordre technique ou administratif pourront être reportés sur les plans.
 - La surface habitable comprend les placards.
 - Les emplacements machines sont en pointillés, mais les appareils ne sont pas fournis.
 - La literie indiquée dans la chambre est à titre indicatif de la norme handicapée. La literie est non fournie.

DATE 05/09/2019