



R+5
T3 **54**

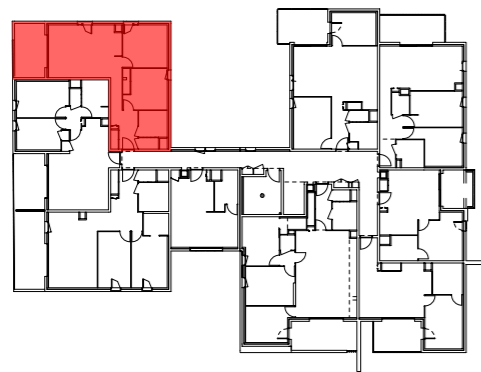
Séjour + Cuisine	26.30m ²
Entrée + Placard	6.35m ²
Chambre 1	12.00m ²
Chambre 2 + Placard	11.50m ²
Salle de Bains	4.80m ²
Wc	1.40m ²

Surface habitable 62.35m²

Terrasse 10.60m²

Surface extérieure 10.60m²

Surface totale 72.95m²



Des modifications sont susceptibles d'être apportées à ce plan en fonction des contraintes techniques ou réglementaires de la construction, tant en ce qui concerne les dimensions libres que de l'équipement. Les retombées, faux-plafonds, soffites, ainsi que l'emplacement des équipements sont figurés à titre indicatif.

10 / 10 / 2019 - PLAN DE VENTE Indice E

