



Bâtiment B

R+2

T3

B21

Séjour / cuisine	26.15 m ²
Chambre 1	11.10 m ²
Chambre 2 + pl.	9.25 m ²
Entrée + pl.	6.55 m ²
Cellier	2.00 m ²
Salle de bain	4.20 m ²
WC	1.35 m ²

Surface habitable 60.60 m²

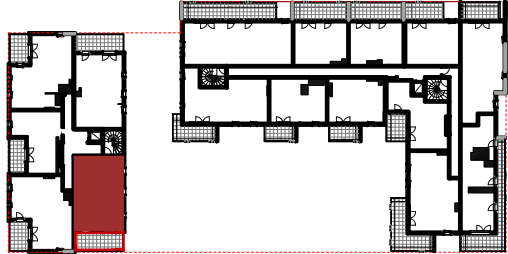
Terrasse 15.10 m²

Surface extérieurs 15.10 m²

Surface totale 75.70 m²

BATIMENT B

BATIMENT A



Des modifications sont susceptibles d'être apportées à ce plan en fonction des contraintes techniques ou réglementaires de la construction, tant en ce qui concerne les dimensions libres que de l'équipement. Les retombées, faux plafonds, soffites, ainsi que l'emplacement des équipements sont figurés à titre indicatif.

PLAN DE VENTE - 30 novembre 2018

