



Bâtiment A

R+3

T2

A303

Séjour / cuisine + pl.	21.50 m ²
Chambre	11.20 m ²
Salle d'eau	5.65 m ²
WC	1.35 m ²

Surface habitable 39.70 m²

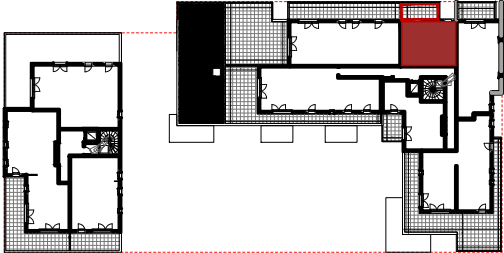
Terrasse 11.30 m²

Surface extérieurs 11.30 m²

Surface totale 51.00 m²

BATIMENT B

BATIMENT A



TOURRE SANCHIS ARCHITECTES

Des modifications sont susceptibles d'être apportées à ce plan en fonction des contraintes techniques ou réglementaires de la construction, tant en ce qui concerne les dimensions libres que de l'équipement. Les retombées, faux plafonds, soffites, ainsi que l'emplacement des équipements sont figurés à titre indicatif.

PLAN DE VENTE - 28 novembre 2018

