

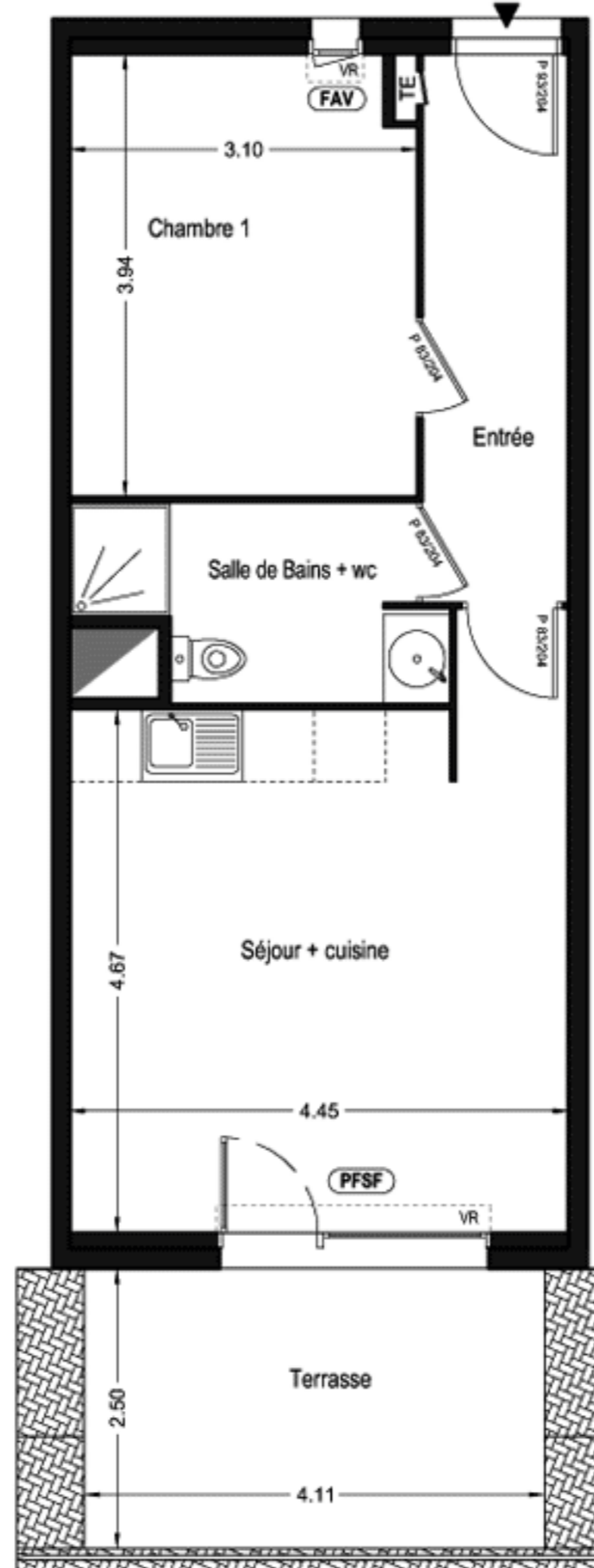
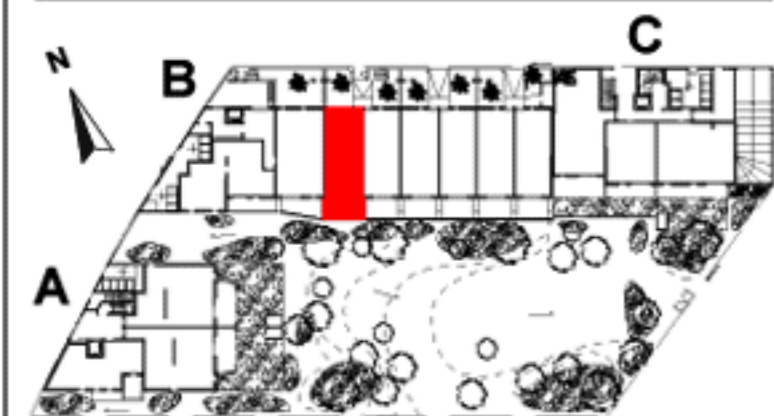
Bâtiment B		B03
RDC		
T2		

Entrée	6.35
Séjour/Cuisine	21.60
Chambre 1	12.00
Salle de Bains + Wc	5.10

Surface habitable 45.05 m²

Terrasse 10.25 m²

Surface totale 55.30 m²



- | | | | | |
|------------------------------|-------------------------|-------------------------------------|---------------------------------------|-------------------------|
| PF PORTE FENETRE | F FENETRE | PFSF PORTE FENETRE SEMI FIXE | FAV FENETRE AVEC ALLEGE VITREE | CF CHASSIS FIXE |
| TE TABLEAU ELECTRIQUE | FAUX-PLAFOND OU SOFFITE | DALLES SUR PLOTS | PLACARD | VR VOLET ROULANT |
| | | | | MUR GABION |

Des modifications sont susceptibles d'être apportées à ce plan en fonction des contraintes techniques ou réglementaires de la construction, tant en ce qui concerne les dimensions libres que de l'équipement. Les retombées, faux-plafonds, soffites, ainsi que l'emplacement des équipements sont figurés à titre indicatif.