

1496 Av de l'Europe- Castelnau le lez

**Appartement 1 PIECE  
Lot n°A23**

BATIMENT A - R+2 -

**TABLEAUX DES SURFACES**

Séjour/Kitch+PL	26.55 m <sup>2</sup>
SdE/wc	6.05 m <sup>2</sup>
<b>TOTAL HABITABLE</b>	<b>32.60 m<sup>2</sup></b>
Terrasse	9.20 m <sup>2</sup>
<b>SURFACE TOTALE</b>	<b>41.80 m<sup>2</sup></b>

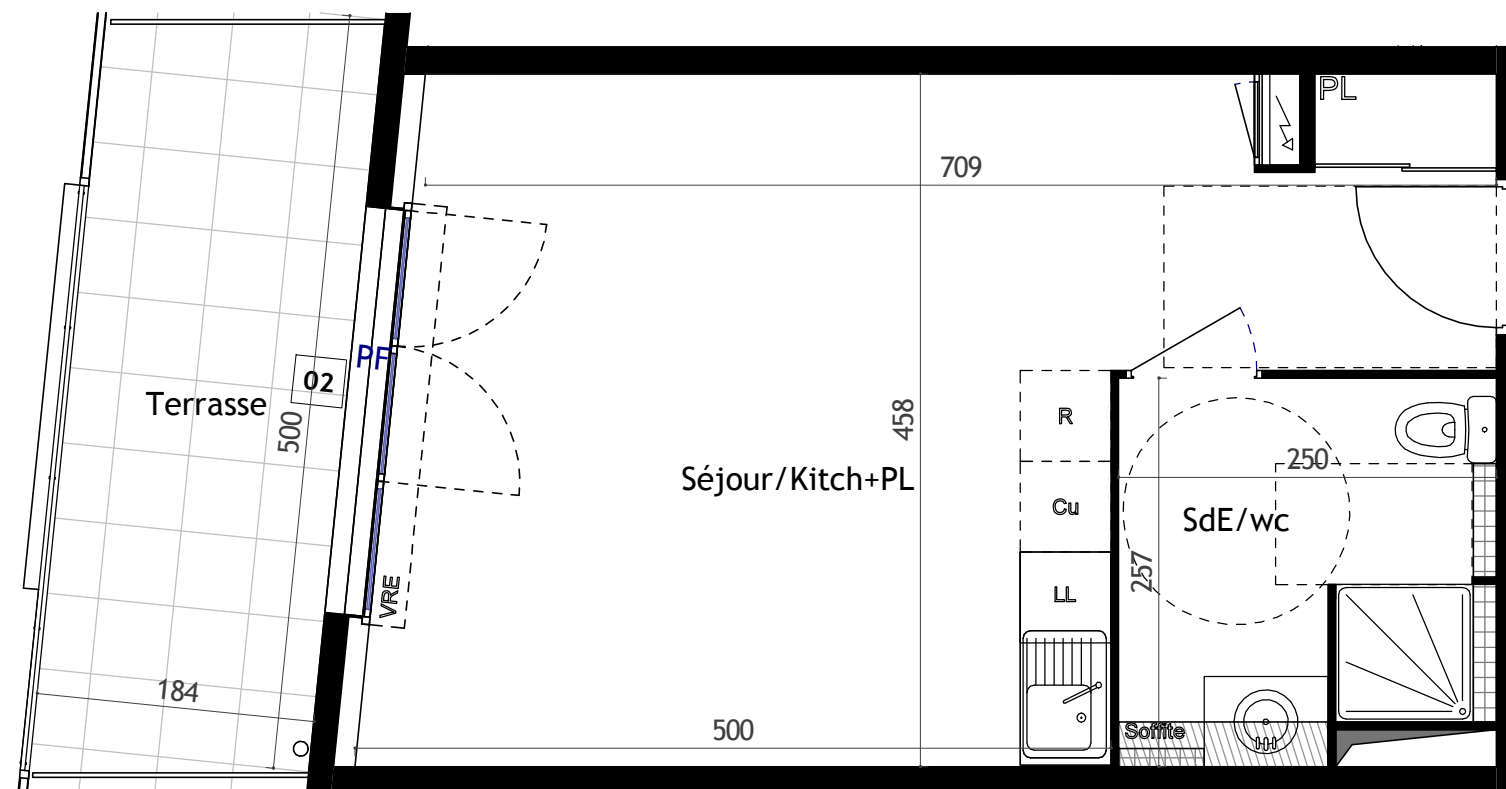
- 01 Cas des Terrasses non étanchées ( Seuil Ht max 5cm )**
- 02 Cas des Terrasses étanchées ( Seuil Ht max 15cm )**
- 03 Cas des Terrasses étanchées isolées ( Seuil Ht max 27cm )**

**LEGENDE**

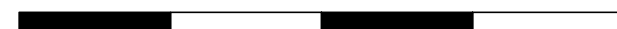
PF	Porte-fenêtre	LL	Lave-linge
F	Fenêtre	LV	Lave-vaisselle
FA	Fenêtre allège vitrée	CU	Cuisson
VRE	Volet roulant électrique	R	Réfrigérateur
VR	Volet Roulant	CH	Chaudière
VB	Volet Battant	PL	Placard
VC	Volet Couissant		
	Tableau électrique		Soffites & Faux-Plafonds
			Trainasses

Indice 2: 14/03/2019

Nota:  
 - Plan de vente en l'état futur d'achèvement.  
 - Des modifications sont susceptibles d'être apportés à ce plan en fonction des nécessités techniques, de la réalisation tant en ce qui concerne les dimensions libres que l'équipement ou réglementaires.  
 - Les côtes et les surfaces sont données à titre indicatif, sous réserve des impératifs techniques, réglementaires ou des tolérances d'exécution.  
 - Les retombées, faux-plafonds, soffites, trainasses, tablettes et équipements sanitaires ainsi que le calepinage et dimensions des carrelages sont figurés à titre indicatif et peuvent subir des modifications d'emplacement ou ajout pour impératif technique.  
 - La surface de chaque pièce est calculée avec son éventuel placard. Le mobilier (tel que le lits, tables, etc...) est indiqué à titre indicatif et n'est pas fourni.  
 - Le mobilier de cuisine représenté en pointillés n'est pas livré, à l'exception de l'évier avec meuble sous l'évier tel que décrit dans la Notice Descriptive Sommaire. Ces mobiliers sont matérialisés à titre indicatif pour l'aménagement futur de la cuisine.  
 - Selon le principe constructif retenu pour les terrasses et balcon, certains seuils peuvent varier de 5 à 35cm à partir du sol intérieur.



0 1 2 3 4



**Cabinet SERRADO S.A.R.L**  
**Architectes Urbanistes**  
 2720 Av. Etienne Méhul  
 34070 MONTPELLIER

