

## Appartement N°A208 surfaces m<sup>2</sup>

Entrée	3.10
Séjour / cuisine	20.40
Chambre 1 + placard	11.80
Chambre 2 + placard	10.60
SdE	4.30
WC	1.80
Dégagement	3.00

**Total Surface Habitable 55.00**

Terrasse 7.40

**Total Surfaces Annexes 7.40**

**Total Surfaces Privatives 62.40**

### LÉGENDE

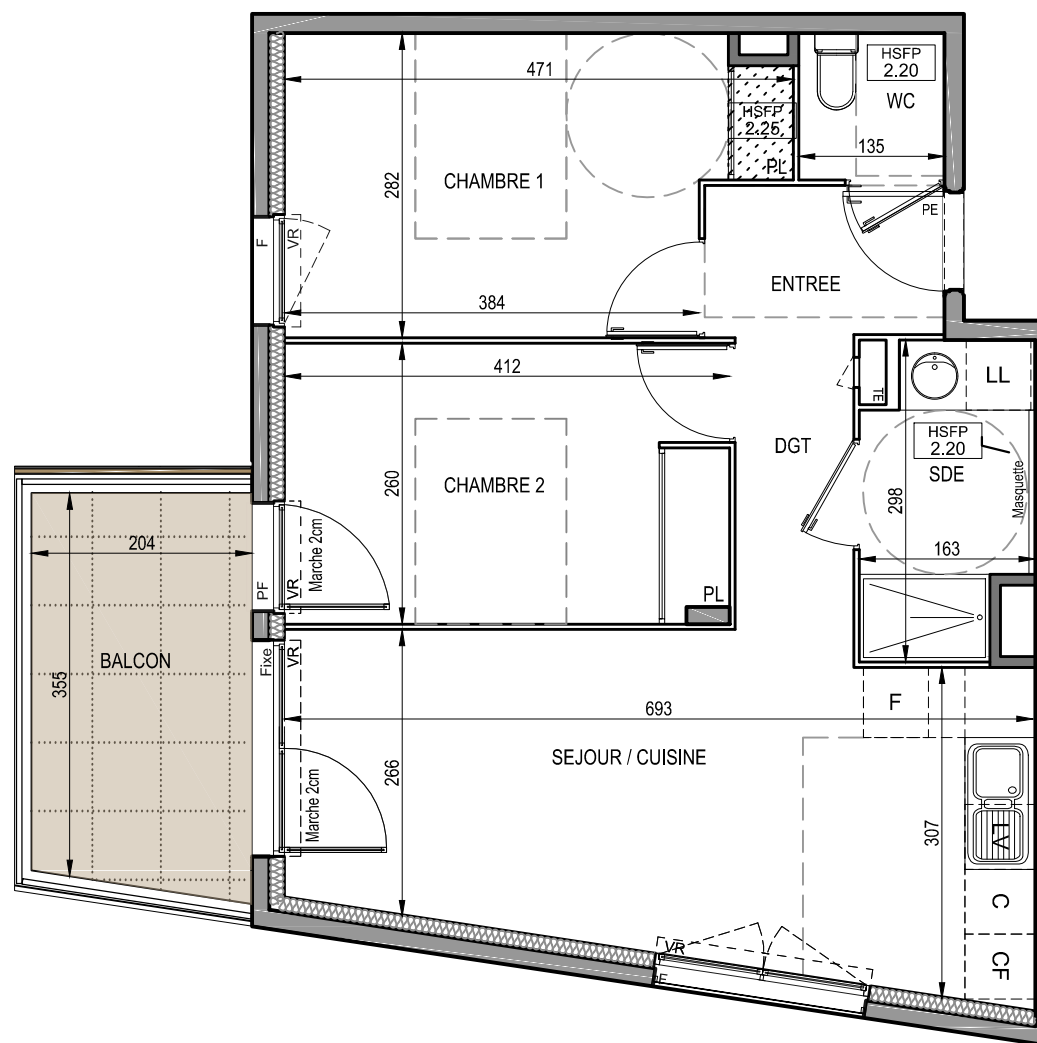
PE	Porte d'entrée	LV	Emplacement éléments de cuisine
VR	Volet Roulant	■	Gaines techniques
PC	Porte coulissante	—	Masquette
F	Fêtre	○	Emplacement évier
PF	Porte Fêtre	▨	Retombée de faux plafond /soffite
Fixe	Châssis fixe	HSFP 2.20	Hauteur sous faux plafond
TE	Tableau Electrique		
PL	Placard		
▬▬▬	Porte de placard		
—	Brise vue		
—	Garde corps		

PRIX DE VENTE

DATE

SIGNATURE

VOTRE CONTACT



Ech: 1/70°

Indice 2: 12 novembre 2018

NOTA : Des modifications sont susceptibles d'être apportées à ce plan en fonction des nécessités techniques de réalisations et en ce qui concerne les équipements. La surface des placards est incluse dans celles des pièces attenantes, l'encombrement et la profondeur de ces derniers, ainsi que des gaines sont approximatifs. Les retombées, soffites, faux-plafonds, canalisations et gaines sont donnés à titre indicatif. L'emplacement et le nombre de jardinières sont susceptibles d'être modifiés en fonction des nécessités techniques de réalisations, les jardinières n'étant pas fournies. Un dénivelé peut exister entre le niveau fini intérieur du logement et le niveau fini extérieur de la terrasse en fonction des nécessités techniques de réalisation. Se référer à la notice descriptive du logement pour connaître les limites de prestations de fournitures et pose du mobilier dessiné sur le plan.

